

РЕСПУБЛИКА БАШКОРТОСТАН

Кумертауский межрайонный филиал ГУП Бюро технической инвентаризации
Республики Башкортостан

ТЕХНИЧЕСКИЙ ПАСПОРТ

На встроенно-пристроенное нежилое помещение цокольного
этажа 6-ти этажного жилого дома

Адрес объекта:

субъект Российской Федерации РЕСПУБЛИКА БАШКОРТОСТАН
 город Кумертау
 улица Энергетиков
 дом и № 5
 корпус _____
 строение _____

Инвентарный номер	6241
Кадастровый номер	

Федеральное бюджетное учреждение «Кадастровая палата» по Республике Башкортостан
 Сведения об объекте учета внесены в Единый государственный
 реестр объектов капитального строительства
 «19» декабря 2011 г.
 и ему присвоен инвентарный номер 15/61
 кадастровый номер 02:60:00301:92:15/61
 (ПОЛНОМАСЬ Ф.И.О. руководителя/уполномоченного лица)

1. Состав объекта недвижимости (назначение основных строений)

№ п/п	Литера строений	Наименование (назначение, классификация строений)	Фактическое использование	Основные учетно-технические характеристики строений					Инвентаризационная стоимость, руб.	2.1. Этажность	2.1. Общая площадь, кв.м.	2.1. Общий объем, куб.м.	2.1. Процент износа	2.1. Инвентаризационная стоимость, руб.	2.1. Этажность	2.1. Общая площадь, кв.м.	2.1. Общий объем, куб.м.	2.1. Процент износа	2.1. Инвентаризационная стоимость, руб.
				Материал стен	Этажность	Общая площадь, кв.м.	Общий объем, куб.м.	Процент износа											
1	A	Встроенно-пристроенное нежилое помещение	торговая	Каменные Кирпичные	6	475.8	2279	5	518	518									
2	a5	Холодный пристрой	по назначению	Каменные Кирпичные	1	11.0	44	5	5	5									
Итого:						486.8			524	524									

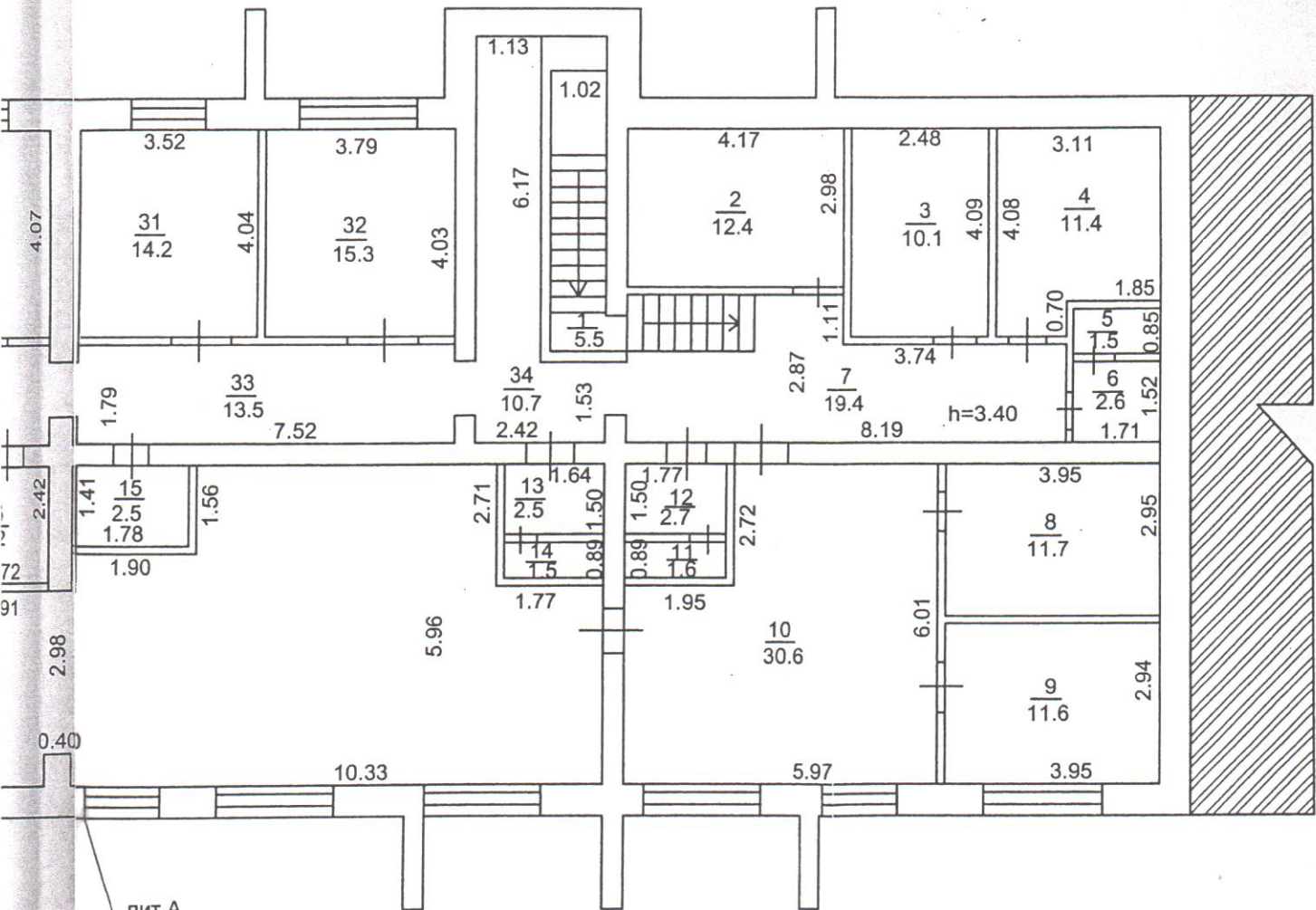
Инвентаризационная стоимость:
 Пятьсот двадцать четыре тысячи сто двенадцать рублей.

Назначение: нежилое
 Кроме того места общего пользования 0,00 кв.м

2.1. Этажность
 2.1. Общая площадь, кв.м.
 2.1. Общий объем, куб.м.
 2.1. Процент износа
 2.1. Инвентаризационная стоимость, руб.
 2.3.
 су.
 3.3.
 Пл
 По
 кум
 4. Б
 Литера по плану
 524
 Литера по плану
 524
 А
 А

ПЛАН М1:100

на нежилое помещение
 город Кумертау
 ул. Энергетиков № 5
 Литера А Этаж цоколь



ЛИТ. А
 Н=3.70

Кумертауский межрайонный филиал
 ГУП БТИ Республики Башкортостан

Исполнил *[Signature]*

Экспликация

к поэтажному плану здания (строения), расположенного по адресу: РБ, г. Кумертау, ул. Энергетиков, д. 5

Литера по плану	Этаж	Номера помещений	Назначение частей помещений, комнат и т.д. по фактическому использованию	Общая площадь, кв.м.	в т.ч., кв.м.		Места общего пользования, кв.м.	Высота помещения, м
					Основная	Вспомогательная		
1	2	3	4	5	6	7	8	9
А	Цоколь	1	лестничная клетка	5.5		5.5		3.40
		2	гардероб	12.4	12.4			
		3	комната персонала	10.1	10.1			
		4	комната персонала	11.4	11.4			
		5	санузел	1.5		1.5		
		6	умывальная	2.6		2.6		
		7	коридор	19.4		19.4		
		8	электрощитовая	11.7		11.7		
		9	кабинет	11.6	11.6			
		10	помещение для хранения товара	30.6	30.6			
		11	санузел	1.6		1.6		
		12	умывальная	2.7		2.7		
		13	умывальная	2.5		2.5		
		14	санузел	1.5		1.5		
		15	подсобное помещение	2.5		2.5		
		16	подсобное помещение	4.2		4.2		
		17	торговый зал	165.1	165.1			
		18	помещение для сбора мусора	4.2		4.2		
		19	помещение для сбора мусора	4.1		4.1		
		20	коридор	9.2		9.2		
		21	помещение для хранения тары	15.7	15.7			
		22	приемочная	11.9	11.9			
		23	приемочная	9.6	9.6			
		24	коридор	10.9		10.9		
		25	коридор	3.7		3.7		
		26	коридор	7.0		7.0		
		27	лестничная клетка	5.5		5.5		
V		28	помещение для хранения упаковочных материалов, инвентаря и спецодежды	12.4	12.4			
		29	помещение хранения товара	12.9	12.9			
		30	коридор	18.1	18.1			
		31	помещение хранения товаров	14.2	14.2			
		32	помещение хранения товара	15.3	15.3			
		33	коридор	13.5		13.5		
		34	коридор	10.7		10.7		
			Итого по этажу "цоколь" литеры "А"	475.8	351.3	124.5		
			Итого по литере "А"	475.8	351.3	124.5		

Литера по плану	Этаж	Номера помещений	Назначение частей помещений, комнат и т.д. по фактическому использованию	Общая площадь, кв.м.	в т.ч., кв.м.		Места общего пользования, кв.м.	Высота помещений, м
					Основная	Вспомогательная		
1	2	3	4	5	6	7	8	9
а5	цоколь	35	тамбур	5.5		5.5		3
		36	тамбур	5.5		5.5		3
			Итого по этажу "цоколь" литеры "а5"	11.0		11.0		№
			Итого по литере "а5"	11.0		11.0		
			Итого по объекту в целом	486.8	351.3	135.5		1

Примечание

Изменение общей площади на 11,0 кв.м. произошло из-за неучтенной площади холодной пристройки.

#1
#2
#3
#4
#5
#6
#7
#8
#9
10
11
12
13
14
15
16
17
18
19
20
21
3/ЗНС

Выс... 7. Техническое описание конструктивных элементов основного строения

пом... итера: А Встроенно-пристроенное нежилое помещение

щени... од реконструкции

Год капитального ремонта

М... од постройки 2008

Год ввода в эксплуатацию 2008

Группа капитальности I

г... од внутренней отделки простая

Число этажей: 6

Сборник УПВС № 4

Таблица № 31

№	Наименование конструктивных элементов	Описание конструктивных элементов (материал, конструкция, отделка и прочие)	Техническое состояние (осадки, трещины, гниль, и т.п.)	Удельный вес по таблице	Поправка к удельн. весу	Удельный вес с поправкой	Износ в %	% износа к строению
1	2	3	4	5	6	7	8	9
#1	Фундамент	Железобетонный Лен-точный Сборно-мо-литный	хорошее	4.0	1	4	5	0.2
#2	Стены	Каменные Кирпичные	хорошее	22.0	1	22	5	1.1
#3	Перегородки	Каменные Кирпичные	хорошее	5.0	1	5	5	0.3
#4	Перекрытия	Железобетонные	хорошее	10.0	1	10	5	0.5
#5	Крыша	Кровля Металлическая Сталь Профилирован-ная	хорошее	5.0	1	5	5	0.3
#6	Полы	Деревянные Дощатые	хорошее	9.0	1	9	5	0.5
#7	Окна и двери	Материал заполнения Пластик	хорошее	11.0	1	11	5	0.6
#8	Внутренняя отделка	Штукатурка	хорошее	9.0	1	9	5	0.5
#9	Санитарно-технические работы		хорошее	8.9	-	-		
#10	Отопление центральное	Отопление Централь-ное водяное (паровое)	хорошее	1.7	1	1,7	5	0.1
#11	Водопровод	Водопровод От цент-ральной сети	хорошее	0.5	1	0,5	5	0.0
#12	Канализация	Канализация Централь-ная	хорошее	2.9				
	Ванны и души с мест-ными водонагревате-лями на твёрдом топ-ливе		хорошее	3.0	-	-		
	Ванны и души с газо-выми или электричес-кими водонагревателя-ми			2.8	-	-		
#13	Горячее водоснабжение с ваннами	Горячее водоснабже-ние Центральное	хорошее	1.3	1	1,3	5	0.1
#14	Газоснабжение	Газоснабжение Сете-вое	хорошее	1.1				
#15	Мусоропровод			1.4	-	-		
#16	Внутренние электротехни-ческие устройства		хорошее	7.8	-	-		
#17	Электроосвещение	Электроснабжение Центральное	хорошее	1.8	1	1,8	5	0.1
#18	Телефоны	Телефон	хорошее	0.2	1	0,2	5	0.0
#19	Радио	Телефон	хорошее	0.2				
	Телевидение				-	-		
#20	Слаботочные устройства	Молние- и грозозащита	хорошее	0.1				
	Лифты			5.5	-	-		
#21	Лестницы	Лестницы Железобе-тонные	хорошее	6.0	1	6	5	0.3
#22	Прочие работы	Прочие работы	хорошее	2.3	1	2,3	5	0.1
ИТОГО				100.0		88.8		4.7

износа, приведенный к 100 по формуле: $\frac{\% \text{ износа (гр. 9)} * 100}{\text{уд. вес (гр. 7)}} = \frac{4.7 * 100}{88.8} = 5$

7. Техническое описание конструктивных элементов основного строения

Литера: _____

Год реконструкции _____

Год капитального ремонта

Год постройки _____

Год ввода в эксплуатацию

Группа капитальности

Вид внутренней отделки _____

Число этажей: _____

Сборник УПВС № _____

Таблица № _____

№ п/п	Наименование конструктивных элементов	Описание конструктивных элементов (материал, конструкция, отделка и прочие)	Техническое состояние (осадки, трещины, гниль, и т.п.)	Удельный вес по таблице	Поправка к удельн. весу	Удельный вес с поправкой	Износ в %	% износа к
1	2	3	4	5	6	7	8	
ИТОГО				100.0				
% износа, приведенный к 100 по формуле:				$\frac{\% \text{ износа (гр. 9)} \cdot 100}{\text{уд. вес (гр. 7)}} = \frac{0.0 \cdot 100}{\quad} = 0$				

Инвентаризация

№

Дата

Коэфф-т

Средн

Поправочные коэффициенты

Вс

а/в

Литера	Наименование строения	№ сборника/ № таблицы	Ед. изм.	Стоимость 1 м2 здания	Кол-во	Поправочные коэффициенты				Стоимость в ценах 1991 г.	Кэфф-т индекса сации цен 1998 г.	Восстановительная стоимость (руб.)	% износа	Инвентаризационная стоимость (руб.)	Стоимость 1 кв. м. в ценах 1991 года	
						к уд. веса	К климат.	К 1984г.	К 1991г.							Гр. кап.
A	Встроенно-пристроенное нежилое помещение	4/31	м2	248	475,8					117998	4,626	545859	5	518566	248,00	
	Всего по основным строениям									117998		545859		518566		
a5	Холодный пристрой	28/16 4	м3	11,1	44	0,870	1,07	1,22	1,82	1,25	1262	4,626	5838	5	5546	114,73
	Всего по служебным постройкам									1262		5838		5546		

8. Техническое описание служебных строений

10. Стоимость ограждений и сооружений (замощений)

Наименование конструктивных элементов	Литера а5 Холодный пристрой	Удельный вес по таблице	Ценностной коэффициент	Удельный вес с коэффициентом	Литера	Удельный вес по таблице	Ценностной коэффициент	Удельный вес с коэффициентом
	Описание конструктивных элементов				Описание конструктивных элементов			
Фундаменты	Железобетонный Ленточный	11.00	1.00	11.00				
Стены и перегородки	Каменные Кирпичные	26.00	1.00	26.00				
Покрывтия	Железобетонные	4.00	1.00	4.00				
Полы		13.00						
Полы	Бетонные	7.00	1.00	7.00				
Полы	Материал заполнения Пластик	14.00	1.00	14.00				
Работы	Простая	18.00	1.00	18.00				
Электроосвещение	Электроснабжение Центральное	4.00	1.00	4.00				
Прочие работы	Прочие работы	3.00	1.00	3.00				
Итого		100.0		87.0				
Процент износа	5							

Наименование конструктивных элементов	Литера	Удельный вес по таблице	Ценностной коэффициент	Удельный вес с коэффициентом	Литера	Удельный вес по таблице	Ценностной коэффициент	Удельный вес с коэффициентом
	Описание конструктивных элементов				Описание конструктивных элементов			
Фундаменты								
Стены и перегородки								
Покрывтия								
Полы								
Полы								
Полы								
Работы								
Электроосвещение								
Прочие работы								
Итого								
Процент износа								

Наименование конструктивных элементов	Литера	Удельный вес по таблице	Ценностной коэффициент	Удельный вес с коэффициентом	Литера	Удельный вес по таблице	Ценностной коэффициент	Удельный вес с коэффициентом
	Описание конструктивных элементов				Описание конструктивных элементов			
Фундаменты								
Стены и перегородки								
Покрывтия								
Полы								
Полы								
Полы								
Работы								
Электроосвещение								
Прочие работы								
Итого								
Процент износа								

10. Стоимость ограждений и сооружений (замощений)

ед.ице

Поправочные коэффициенты

Корр.т.

д.ице

Поправочные коэффициенты

Корр.т.

Наименование конструктивных элементов	Литера	Удельный вес по таблице	Ценностной коэффициент	Удельный вес с коэффициентом	Литера	Удельный вес по таблице	Ценностной коэффициент
	Описание конструктивных элементов				Описание конструктивных элементов		
Фундаменты							
Стены и перегородки							
Перекрытия							
Крыша							
Полы							
Проемы							
Отделочные работы							
Электроосвещение							
Прочие работы							
Итого							
Процент износа							

1. Инв
основн

стан-
ельная
545859

нвента
ятьсот

29

29

Наименование конструктивных элементов	Литера	Удельный вес по таблице	Ценностной коэффициент	Удельный вес с коэффициентом	Литера	Удельный вес по таблице	Ценностной коэффициент
	Описание конструктивных элементов				Описание конструктивных элементов		
Фундаменты							
Стены и перегородки							
Перекрытия							
Крыша							
Полы							
Проемы							
Отделочные работы							
Электроосвещение							
Прочие работы							
Итого							
Процент износа							

2. Отме

га обсл
едовал
ерил
ктор

Наименование конструктивных элементов	Литера	Удельный вес по таблице	Ценностной коэффициент	Удельный вес с коэффициентом	Литера	Удельный вес по таблице	Ценностной коэффициент
	Описание конструктивных элементов				Описание конструктивных элементов		
Фундаменты							
Стены и перегородки							
Перекрытия							
Крыша							
Полы							
Проемы							
Отделочные работы							
Электроосвещение							
Прочие работы							
Итого							
Процент износа							

дельный
ес по
аблице

Ценностной
коэффициент

1. Инвентаризационная стоимость в ценах 1998 года (руб.)

Основных строений		Служебных строений		Сооружений		Всего	
стандартная	Инвентаризационная	Восстановительная	Инвентаризационная	Восстановительная	Инвентаризационная	Восстановительная	Инвентаризационная
545859	518566	5838	5546			551697	524112

Инвентаризационная стоимость:

Пятьсот двадцать четыре тысячи сто двенадцать рублей.

29 ноября 2011 г.

Исполнил Шестерикова Н. П.

29 ноября 2011 г.

Проверил Кисман В. П.

дельный
ес по
аблице

Ценностной
коэффициент

2. Отметка о последующих обследованиях

Дата обследования	"__" _____ 200_г.	"__" _____ 200_г.	"__" _____ 200_г.	"__" _____ 200_г.
проведено				
проверено				
эксперт				

дельный
ес по
аблице

Ценностной
коэффициент