

РЕСПУБЛИКА БАШКОРТОСТАН



Участок г.Уфы Государственного бюджетного учреждения Республики Башкортостан  
"Государственная кадастровая оценка и техническая инвентаризация"

ТЕХНИЧЕСКИЙ ПАСПОРТ ЖИЛОГО ЗДАНИЯ (СТРОЕНИЯ)

Город	Уфа
Район	Орджоникидзевский
Улица	Блюхера
Дом №	3/6
Строение (корпус)	

Инвентарный номер	504672
Кадастровый номер	

Паспорт составлен по состоянию на

2 декабря 2021 г.

(указывается дата обследования объекта недвижимости)

Примечание: Литера и номера строений, присвоенные с 01.01.1999 г., изменению не подлежат.



ТЕХНИЧЕСКИЙ ПАСПОРТ ПРАВОУСТАНОВЛИВАЮЩИМ ДОКУМЕНТОМ НЕ ЯВЛЯЕТСЯ

1. Архитектурно-планировочные и эксплуатационные показатели

2. Свед

Серия, тип проекта

Год постройки А: 2021 г.

переоборудовано в

году

2.1. Ре

Год последнего капитального ремонта

Число этажей 26

Кроме того имеется: подвал, цокольный этаж, мансарда, мезонин, гараж, мастерская (нужное подчеркнуть)

Строительный объем 55765 м3 Число лестниц 1 шт их уборочная площадь м2

Уборочная площадь общих коридоров и мест общего пользования 2 903.6 м2

Площадь здания (с лоджиями, балконами, шкафами, коридорами и лест. кл.) 14 072.2 м2

из нее: Жилые помещения: общая площадь квартир 10 943.0 м2

Площадь квартир 10 530.0 м2

Общая площадь жилых помещений 10 530.0 м2

в том числе жилая площадь 4 856.9 м2

Площадь нежилых помещений 225.6 м2

Распределение площади квартир жилого здания по числу жилых комнат

Количество	1-комнатных			2-комнатных			3-комнатных			4-комнатных			5 и более комнат			Всего			
	Площадь			Площадь			Площадь			Площадь			Площадь			Площадь			
	Общая	Квартир	Жилая	Общая	Квартир	Жилая	Общая	Квартир	Жилая	Общая	Квартир	Жилая	Общая	Квартир	Жилая	Количество	Общая	Квартир	Жилая
178	7708,7	7420,1	3034,1	25	1420,8	1377	790,2	25	1813,6	1732,9	1032,6					228	10943	10530	4856,9

Распределение площади квартир жилого здания с учетом архитектурно-планировочных особенностей

В квартирах				В помещениях коридорной системы				В общежитиях				Из площади квартир расположено							
Кол-во жилых		Площадь		Кол-во жилых		Площадь		Кол-во жилых		Площадь		В мансардных этажах				В цокольных этажах (подвалах)			
Квартир	Комнат	Квартир	Жилая	Квартир	Комнат	Квартир	Жилая	Квартир	Комнат	Квартир	Жилая	Квартир	Комнат	Квартир	Жилая	Квартир	Комнат	Квартир	Жилая
228	303	10530	4856,9																

Дата уч

2



Состояние на момент обследования	Литера	Этаж	№ квартиры/помещения	Кол-во комнат	Общая площадь квартир, м2	Общая площадь жилых помещений (площадь квартир), м2	Жилая площадь, м2	Площадь встроенно-пристроенных нежилых помещений, м2	Состояние на момент обследования
	A	25	219	3	72,2	69,1	41,3	0,0	
	A	26	220	1	43,5	41,9	18,7	0,0	
	A	26	221	1	43,6	41,9	18,2	0,0	
	A	26	222	1	43,8	42,0	18,0	0,0	
	A	26	223	2	57,0	55,4	31,6	0,0	
	A	26	224	1	37,6	36,0	16,3	0,0	
	A	26	225	1	43,5	41,6	17,3	0,0	
	A	26	226	1	42,3	41,2	13,6	0,0	
	A	26	227	1	45,7	44,2	16,0	0,0	
	A	26	228	3	72,3	69,1	40,9	0,0	
	A	1	229	0	0,0	0,0	0,0	225,6	
<b>ИТОГО:</b>				<b>303</b>	<b>10 943,0</b>	<b>10 530,0</b>	<b>4 856,9</b>	<b>225,6</b>	

Площадь здания (с коридорами, лестничными клетками, лоджиями, балконами): **14072,2 м2**,  
 Число этажей надземной части: **A: 26**,  
 Число этажей подземной части: **A: 1**,  
 Строительный объем **55765 м3**,  
 в том числе надземной части: **A: 53494 м3**

**Распределение площади квартир жилого здания по числу жилых комнат**

1-комнатных			2-комнатных			3-комнатных			4-комнатных			5 и более комнат			Всего		
Количество	Площадь		Количество	Площадь		Количество	Площадь		Количество	Площадь		Количество	Площадь		Количество	Площадь	
	Общая	Жилая		Общая	Жилая		Общая	Жилая		Общая	Жилая		Общая	Жилая		Общая	Жилая
178	7708,7	3034,1	25	1420,8	790,2	25	1813,5	1032,6							228	10943	4856,9
	Квартир	Жилая	Общая	Квартир	Жилая	Общая	Квартир	Жилая								Общая	Жилая
	7420,1	3034,1	1420,8	1377	790,2	1813,5	1732,9	1032,6								10943	4856,9

Благоустройства:  
 Литера: А - Многоквартирный жилой дом

Фактическая планировка и площадь (технические характеристики и параметры) данного вводимого в эксплуатацию объекта капитального строительства на момент проведения обмеров соответствуют проектной документации.

Начальник ОКД *Федорова Т. В.* Федорова Т. В.

Исполнитель:  
 Государственное бюджетное учреждение  
 Республики Башкортостан "Государственная  
 кадастровая оценка и техническая инвентаризация"  
 Адрес: 450097, РБ, г. Уфа, ул. Бессонова, д. 26А  
 ИНН/КПП 0278931806/027801001 ОКПО 16177315  
 Министерство финансов (ГБУ РБ "ГКО и ТИ")  
 Лицевой счет № 20112110040 к счету №  
 40601810400003000001, открытому в Отделении -  
 НБ Республика Башкортостан, БИК 048073001  
 Телефон: (347) 246-92-46

Заказчик строительства:  
 \_\_\_\_\_  
 \_\_\_\_\_  
 \_\_\_\_\_  
 \_\_\_\_\_  
 \_\_\_\_\_  
 \_\_\_\_\_  
 \_\_\_\_\_

Начальник участка *Санникова С. Н.* Санникова С. Н.

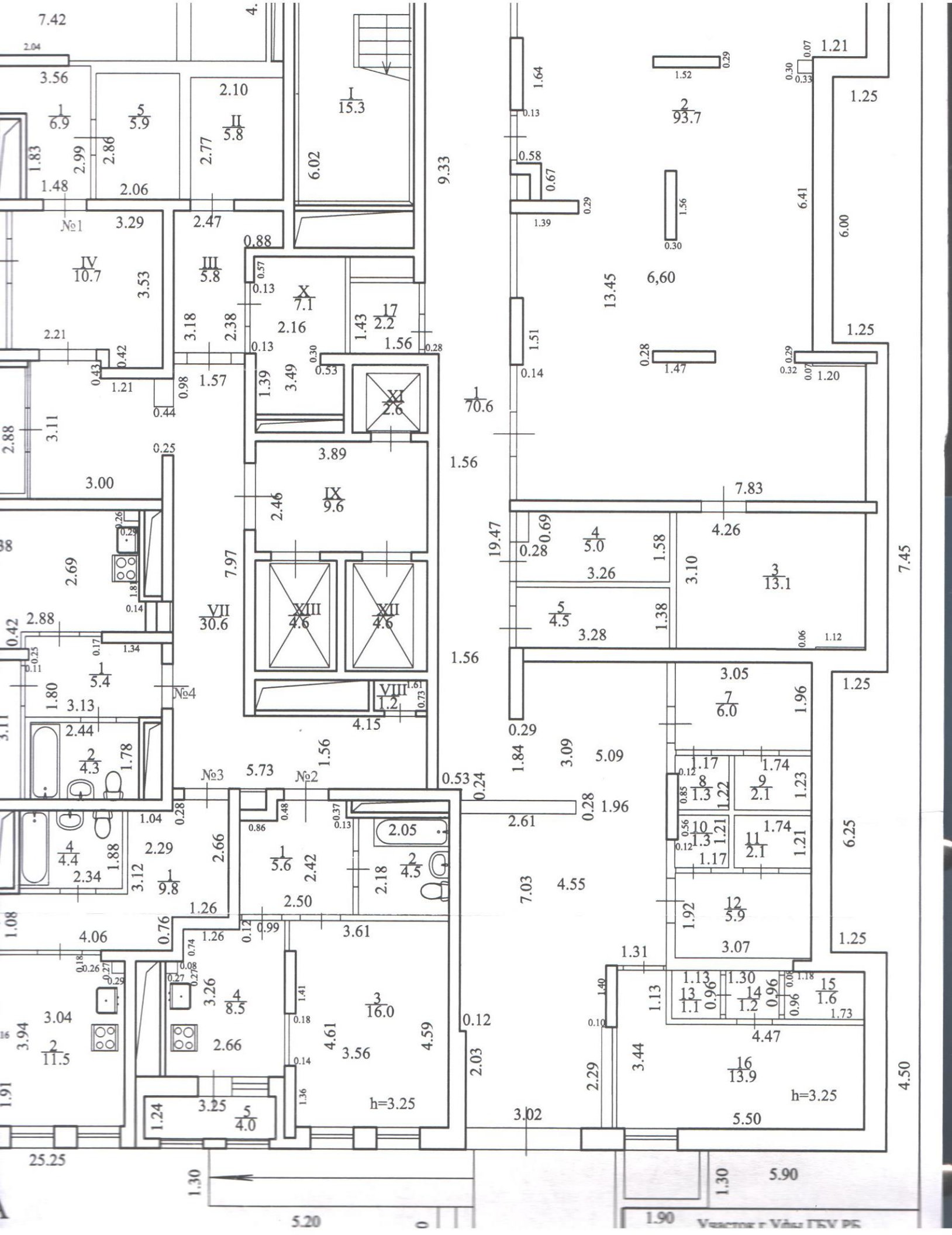


М.П.



1	2	3	4	5	6	7	8	9	10	11	12	13	14	15	16	17	18
		3	4	санузел	4.4	4.4	4.4		4.4							4.4	
		3	5	лоджия (с коэф.0,5)	3.4					3.4						3.4	
		3		<b>Итого по квартире "3"</b>	<b>51.7</b>	<b>48.3</b>	<b>48.3</b>	<b>22.6</b>	<b>25.7</b>	<b>3.4</b>						<b>51.7</b>	
		4	1	коридор	5.4	5.4	5.4		5.4						3.25	5.4	
		4	2	санузел	4.3	4.3	4.3		4.3							4.3	
		4	3	жилая комната	15.8	15.8	15.8	15.8								15.8	
		4	4	кухня-гостиная	18.7	18.7	18.7		18.7							18.7	
		4	5	лоджия (с коэф.0,5)	1.7					1.7						1.7	
		4		<b>Итого по квартире "4"</b>	<b>45.9</b>	<b>44.2</b>	<b>44.2</b>	<b>15.8</b>	<b>28.4</b>	<b>1.7</b>						<b>45.9</b>	
		229	1	коридор							70.6		70.6		3.25	70.6	
		229	2	тренажерная							93.7	93.7				93.7	
		229	3	инвентарная							13.1	13.1				13.1	
		229	4	комната персонала							5.0	5.0				5.0	
		229	5	узел управления							4.5		4.5			4.5	
		229	7	раздевалка							6.0	6.0				6.0	
		229	8	санузел							1.3		1.3			1.3	
		229	9	душ							2.1		2.1			2.1	
		229	10	санузел							1.3		1.3			1.3	
		229	11	душ							2.1		2.1			2.1	
		229	12	раздевалка							5.9		5.9			5.9	
		229	13	санузел							1.1		1.1			1.1	
		229	14	коридор							1.2		1.2			1.2	
		229	15	душ							1.6		1.6			1.6	
		229	16	тренинговая							13.9	13.9				13.9	
		229	17	кладовая уборочного инвентаря							2.2		2.2			2.2	
		229		<b>Итого по помещению "229"</b>							<b>225.6</b>	<b>131.7</b>	<b>93.9</b>			<b>225.6</b>	
		1к	18	кладовая №1							14.9	14.9			3.25	14.9	
		2к	19	кладовая №2							5.8	5.8				5.8	
		3к	20	кладовая №3							7.1	7.1				7.1	

1	2	3	4	5	6	7	8	9	10	11	12	13	14	15	16	17	18
		1к		<b>Итого по помещению "1к"</b>							<b>14.9</b>	<b>14.9</b>				<b>14.9</b>	



## 5. Техническое описание конструктивных элементов основного строения

Литера: А Многоквартирный жилой дом

Год реконструкции

Год капитального ремонта

Год постройки 2021

Год ввода в эксплуатацию

Группа капитальности I

Вид внутренней отделки простая

Число этажей: 26

Сборник УПВС № 28

Таблица № 37

№ п/п	Наименование конструктивных элементов	Описание конструктивных элементов (материал, конструкция, отделка и прочие)	Техническое состояние (осадки, трещины, гниль, и т.п.)	Удельный вес по таблице	Поправка к удельн. весу	Удельный вес с поправкой	Износ в %	% износа к строению
1	2	3	4	5	6	7	8	9
#1	Фундамент	монолитный железобетонный	хорошее	8.0	1.00	8.0		
#2	Стены	монолитный каркас, кирпич, штукатурка по утеплителю	хорошее	26.0	1.00	26.0		
#3	Перекрытия	монолитные железобетонные	хорошее	14.0	1.00	14.0		
#4	Крыша	кровля плоская, рулонная	хорошее	2.0	1.00	2.0		
#5	Полы	бетонные	хорошее	4.0	1.00	4.0		
#6	Отделка	штукатурка стен	хорошее	16.0	1.00	16.0		
#7	Проемы	окна- пластиковые, двери- металлические, деревянные	хорошее	8.0				
#	Санитарно-технические и электротехнические работы			17.0	1.00	17.0		
#	Водопровод	от городской центральной сети	хорошее	1.2	1.00	1.2		
#	Канализация	сброс в городскую сеть	хорошее	1.8	1.00	1.8		
#	Отопление центральное	от квартальн. кот.	хорошее	3.2	1.00	3.2		
#	Горячее водоснабжение с ваннами	централизованное	хорошее	3.3	1.00	3.3		
#	Напольные эл. плиты	напольные эл плиты	хорошее		1.00			
#	Мусоропровод			0.1				
#	Лифты	грузопассажирские 3 шт	хорошее	2.7	1.00	2.7		
#	Телефоны			0.2				
#	Радио			0.1				
#	Слаботочные устройства	имеются	хорошее	0.3	1.00	0.3		
#	Электроосвещение	проводка скрытая	хорошее	2.8	1.00	2.8		
#	Прочие работы	разные	хорошее	5.0	1.00	5.0		
<b>ИТОГО</b>				100.0		107.3		
% износа, приведенный к 100 по формуле:				$\frac{\% \text{ износа (гр. 9)} * 100}{\text{уд. вес (гр. 7)}} = \frac{0.0 * 100}{107.3} = 0$				



9. Перечень прилагаемых документов

№№ п/п	Наименование	Дата составления	Масштаб	Кол-во листов	Примечание
1	Поэтажный план	02.12.2021	1/100	28	
2	Экспликация	02.12.2021			

2 декабря 2021 г.

Исполнил Зиязетдинова М. Р.



2 декабря 2021 г.

Исполнил Кульчицкая С. В.



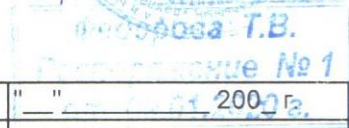
Проверил Федорова Т. В.



Начальник участка Санникова С. Н.




10. Отметка о последующих обследованиях



Дата обследования	"_" "_____ 200_ г.	"_" "_____ 200_ г.	"_" "_____ 200_ г.
Обследовал			
Проверил			
Директор			