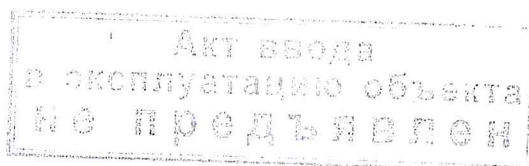


РЕСПУБЛИКА БАШКОРТОСТАН



Участок г.Уфы Государственного бюджетного учреждения Республики Башкортостан
"Государственная кадастровая оценка и техническая инвентаризация"



ТЕХНИЧЕСКИЙ ПАСПОРТ ЖИЛОГО ЗДАНИЯ (СТРОЕНИЯ)

Город	Уфа
Район	Орджоникидзевский
Улица	Блюхера
Дом №	3/7
Строение (корпус)	

Инвентарный номер	504671
Кадастровый номер	

Паспорт составлен по состоянию на **24 декабря 2018 г.**

(указывается дата обследования объекта недвижимости)

Напоминание: Литера и номера строений, присвоенные с 01.01.1999 г., изменению не подлежат

ТЕХНИЧЕСКИЙ ПАСПОРТ ПРАВОУСТАНОВЛИВАЮЩИМ ДОКУМЕНТОМ НЕ ЯВЛЯЕТСЯ

ВЕДОМОСТЬ контрольного обмера
 объекта капитального строительства (Жилой дом), расположенного по адресу:
дом № 3/7, Улица Блюхера

Проведение обмерных работ по состоянию на 24.12.2018. Инв. № 504671

Литера	Этаж	№ квартиры/ помещения	Кол-во комнат	Общая площадь квартир, м2	Общая площадь жилых помещений (площадь квартир), м2	Жилая площадь, м2	Площадь встро- енно-пристро- енных нежилых помещений, м2	Состояние на момент обследова- ния								
									А	цок.	номер на этаже 79	0	0,0	0,0	0,0	227,3
5428.6	5428.6	Электричество														
									A	1	1	2	60,9	60,9	31,5	0,0
									A	1	2	3	107,0	102,1	66,3	0,0
									A	1	3	1	46,1	43,7	18,6	0,0
									A	1	4	3	121,3	118,8	58,4	0,0
									A	2	5	2	65,8	61,7	32,3	0,0
									A	2	6	3	108,0	102,4	66,7	0,0
									A	2	7	1	46,1	43,3	18,5	0,0
									A	2	8	2	64,3	61,4	37,1	0,0
									A	2	9	2	73,3	70,4	34,7	0,0
									A	3	10	2	66,4	61,7	32,7	0,0
									A	3	11	3	108,0	102,6	66,5	0,0
									A	3	12	1	47,6	44,8	19,7	0,0
									A	3	13	2	64,2	61,3	36,4	0,0
									A	3	14	2	74,0	70,1	34,4	0,0
									A	4	15	2	64,7	59,9	31,1	0,0
									A	4	16	3	108,4	103,1	66,8	0,0
									A	4	17	1	46,7	43,8	19,0	0,0
									A	4	18	4	142,8	135,9	71,7	0,0
									A	5	19	2	63,8	59,6	31,7	0,0
									A	5	20	3	107,5	103,0	66,8	0,0
									A	5	21	1	47,3	44,5	19,6	0,0
									A	5	22	2	64,5	61,9	36,5	0,0
									A	5	23	2	74,1	71,2	35,2	0,0
									A	6	24	2	65,6	60,7	31,6	0,0
									A	6	25	3	107,2	102,0	66,5	0,0
									A	6	26	1	46,0	43,0	18,2	0,0
									A	6	27	2	64,9	61,9	36,5	0,0
									A	6	28	2	75,4	71,7	34,9	0,0
									A	6	29	2	66,3	61,3	32,4	0,0
									A	7	30	3	108,1	102,5	66,3	0,0
									A	7	31	1	46,6	43,7	18,7	0,0
									A	7	32	2	64,0	60,9	36,0	0,0
									A	7	33	2	76,2	72,3	35,6	0,0
									A	7	34	2	64,4	59,3	31,5	0,0
									A	8	35	3	107,7	102,0	65,3	0,0
									A	8	36	1	46,1	43,1	18,2	0,0
									A	8	37	2	63,6	60,3	35,7	0,0
									A	8	38	2	76,1	72,2	35,2	0,0
									A	9	39	2	65,4	60,4	30,9	0,0
									A	9	40	3	106,9	101,1	64,7	0,0
									A	9	41	1	46,3	43,3	18,2	0,0
									A	9	42	2	64,8	61,7	35,9	0,0
									A	9	43	2	76,5	72,6	35,6	0,0
									A	10	44	2	65,8	60,7	32,2	0,0
									A	10	45	3	107,1	101,4	65,1	0,0
									A	10	46	1	46,8	43,8	18,8	0,0
									A	10	47	2	64,0	60,9	35,4	0,0
									A	10	48	2	75,5	71,6	35,6	0,0
									A	11	49	2	65,7	60,6	32,2	0,0
A	11	50	3	108,2	102,6	66,2	0,0									
16	17	Всего														
251.3	174.9	426.2														

Литера	Этаж	№ квартиры/ помещения	Кол-во комнат	Общая площадь квартир, м2	Общая площадь жилых помещений (площадь квартир), м2	Жилая площадь, м2	Площадь встро- енно-пристро- енных нежилых помещений, м2	Состояние на момент обследова- ния
A	11	51	1	46,6	43,7	18,8	0,0	
A	11	52	2	63,9	60,8	35,5	0,0	
A	11	53	2	76,9	73,0	35,7	0,0	
A	12	54	2	65,0	59,8	31,3	0,0	
A	12	55	3	108,0	102,5	66,8	0,0	
A	12	56	1	47,1	44,2	19,9	0,0	
A	12	57	2	63,2	60,0	34,8	0,0	
A	12	58	2	76,1	72,2	35,5	0,0	
A	13	59	2	64,7	59,6	31,4	0,0	
A	13	60	3	107,6	102,0	66,2	0,0	
A	13	61	1	46,7	43,8	19,5	0,0	
A	13	62	2	63,3	60,1	35,2	0,0	
A	13	63	2	76,2	72,3	35,4	0,0	
A	14	64	2	65,2	60,0	31,5	0,0	
A	14	65	3	107,9	102,3	66,6	0,0	
A	14	66	1	46,9	44,1	18,9	0,0	
A	14	67	4	144,3	137,2	71,9	0,0	
A	15	68	2	65,2	60,0	32,1	0,0	
A	15	69	3	107,8	102,3	65,7	0,0	
A	15	70	1	47,6	44,8	20,2	0,0	
A	15	71	2	64,5	61,2	36,0	0,0	
A	15	72	2	77,3	73,4	36,3	0,0	
A	16	73	2	65,0	60,6	31,7	0,0	
A	16	74	3	106,7	102,1	66,9	0,0	
A	16	75	1	47,1	44,6	19,9	0,0	
A	16	76	4	141,8	136,3	71,7	0,0	
A	цок.	номер на этаже 78	0	0,0	0,0	0,0	4,6(МОП)	
A	цок., 1-16	номер на этаже 77	0	0,0	0,0	0,0	855,0(МОП)	
A	цок.	номер на этаже 80	0	0,0	0,0	0,0	198,9	
ИТОГО:			159	5 736,6	5 428,6	3 001,0	1285,8	

Площадь здания (с коридорами, лестничными клетками, лоджиями, балконами): **7345,3 м2**,

Число этажей надземной части: **A: 16**,

Число этажей подземной части: **A: 2**,

Строительный объем **37630 м3**,

в том числе надземной части: **A: 32321 м3**

Распределение площади квартир жилого здания по числу жилых комнат

1-комнатных				2-комнатных			3-комнатных			4-комнатных			5 и более комнат			Всего			
Количество	Площадь			Количество	Площадь		Количество	Площадь		Количество	Площадь		Количество	Площадь		Количество	Площадь		
	Общая	Квартир	Жилая		Общая	Квартир		Жилая	Общая		Квартир	Жилая		Общая	Квартир		Жилая	Общая	Квартир
16	747,6	702,2	304,7	40	2716,7	2562,2	1363,2	17	1843,4	1754,8	1117,8	3	428,9	409,4	215,3	76	5736,6	5428,6	3001

Благоустройства:

Литера: **A - Жилой дом**

водопровод, канализация,
напольные эл.плиты, лифты,

отопление центральное,
слаботочные устройства,

горячее водоснабжение с ваннами,
электроосвещение

техническая планировка и площадь (технические характеристики и параметры) данного объекта капитального строительства на момент проведения мероприятий соответствуют проектной документации.

начальника ОКД

Халикова Э. Р.

полнитель:

государственное бюджетное учреждение
Республики Башкортостан "Государственная
кастровая оценка и техническая инвентаризация"
адрес: 450097, РБ, г. Уфа, ул. Бессонова, д. 26А
ИН/КПП 0278931806/027801001 ОКПО 16177315
Министерство финансов (ГБУ РБ "ГКО и ТИ")
расчетный счет № 20112110040 к счету №
01810400003000001, открытому в Отделение -
Республика Башкортостан, БИК 048073001
телефон: (347) 246-92-46

Заказчик строительства:

руководителя - начальник участка

Аюпов И. Р.

М.П.

М.П.

Халикова Э. Р.
приказ № 44 от 11.07.2018

Экспликация

к поэтажному плану на Жилой дом по адресу: РБ, г. Уфа, р-н Орджоникидзевский, ул. Блюхера, д. 3/7

Площадь жилых помещений (квартир), кв.м.											Площадь нежилых помещений, кв.м.			Площадь помещений общего пользования, кв.м.	Высота помещений по внутреннему обмеру, м.	Площадь здания, кв.м.	Самовольно возведенная или переоборудованная, кв.м.
Литера по плану	Этаж	Номер помещений (квартир, комнат общежитий)	Номер комнаты по поэтажному плану строения	Назначение помещений, комнат и т.д.	Общая площадь квартиры	Общая площадь жилых помещений, кв.м.	в т.ч. площадь, кв.м.				Всего						
							Площадь квартиры	Из нее		лоджий, балконов, террас и кладовых с коэффициентом	Всего	в т.ч.					
								жилая	подсобная			Основная	Вспомогательная				
1	2	3	4	5	6	7	8	9	10	11	12	13	14	15	16	17	18
А	цок.	пункт быт.о бслу ж.насел.	1	тамбур							5.7		5.7		3.12	5.7	
		пункт быт.о бслу ж.насел.	2	коридор							26.4		26.4			26.4	
		пункт быт.о бслу ж.насел.	3	салон заказа индивид.окон и дверей							20.2	20.2				20.2	
		пункт быт.о бслу ж.насел.	4	салон заказа индивидуальной мебели							18.8	18.8				18.8	
		пункт быт.о бслу ж.насел.	5	вестибюль							12.2		12.2			12.2	

1	2	3	4	5	6	7	8	9	10	11	12	13	14	15	16	17	18
		пункт быт.о бслу ж.нас ел.	6	ремонт часов							20.9	20.9					20.9
		пункт быт.о бслу ж.нас ел.	7	комната пер- сонала и гар- дероб							24.1		24.1				24.1
		пункт быт.о бслу ж.нас ел.	8	тамбур							6.6		6.6				6.6
		пункт быт.о бслу ж.нас ел.	9	подсобное по- мещение							4.3		4.3				4.3
		пункт быт.о бслу ж.нас ел.	10	коридор							14.6		14.6				14.6
		пункт быт.о бслу ж.нас ел.	11	тех.помеще- ние							5.5		5.5				5.5
		пункт быт.о бслу ж.нас ел.	12	кладовая убо- рочного инвен- таря							6.0		6.0				6.0
		пункт быт.о бслу ж.нас ел.	13	санузел							3.9		3.9				3.9

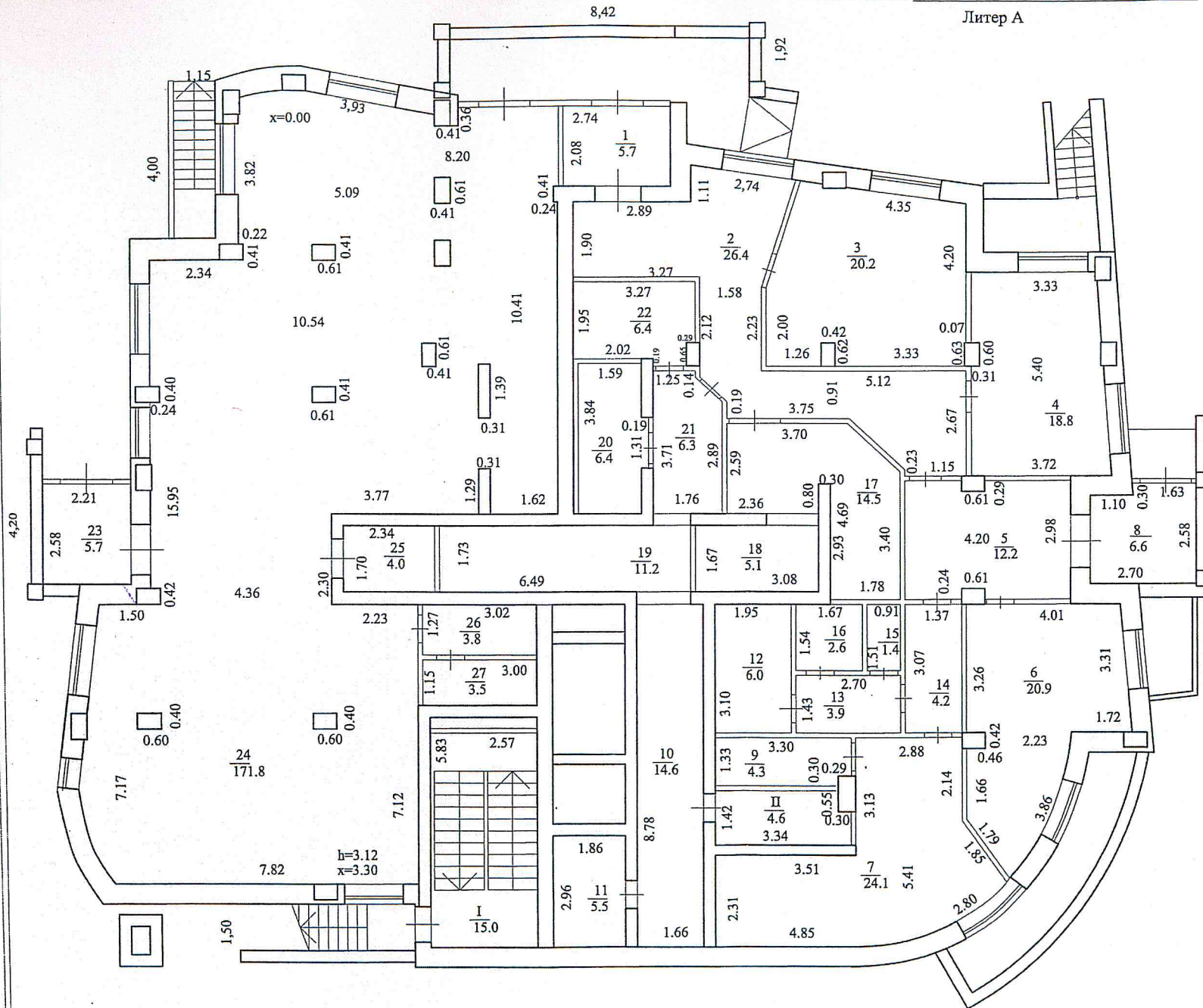
1	2	3	4	5	6	7	8	9	10	11	12	13	14	15	16	17	18
		пункт быт.о бслу ж.нас ел.	14	коридор							4.2		4.2			4.2	
		пункт быт.о бслу ж.нас ел.	15	санузел							1.4		1.4			1.4	
		пункт быт.о бслу ж.нас ел.	16	санузел							2.6		2.6			2.6	
		пункт быт.о бслу ж.нас ел.	17	отдел цифро- вых фотоуслуг							14.5	14.5				14.5	
		пункт быт.о бслу ж.нас ел.	18	отдел цифро- вых фотоуслуг							5.1	5.1				5.1	
		пункт быт.о бслу ж.нас ел.	19	коридор							11.2		11.2			11.2	
		пункт быт.о бслу ж.нас ел.	20	ИТП							6.4		6.4			6.4	
		пункт быт.о бслу ж.нас ел.	21	коридор							6.3		6.3			6.3	

ПОЭТАЖНЫЙ ПЛАН

Цокольный этаж

Жилого здания по ул.Блохера, д.№3/7

Литер А



Лит. А

Масштаб 1:100

Участок г.Уфы Государственного
бюджетного учреждения
Республики Башкортостан
"Государственная кадастровая оценка и
техническая инвентаризация"
Исполнил *[Signature]*
Проверил *[Signature]*
Техническая инвентаризация
по состоянию
на " 24 " декабря 2018 г.

5. Техническое описание конструктивных элементов основного строения

Литера: А Жилой дом

Год реконструкции

Год капитального ремонта

Год постройки 2018

Год ввода в эксплуатацию

Группа капитальности I

Вид внутренней отделки простая

Число этажей: 16

Сборник УПВС № 28

Таблица № 37

№ п/п	Наименование конструктивных элементов	Описание конструктивных элементов (материал, конструкция, отделка и прочие)	Техническое состояние (осадки, трещины, гниль, и т.п.)	Удельный вес по таблице	Поправка к удельн. весу	Удельный вес с поправкой	Износ в %	% износа к строению
1	2	3	4	5	6	7	8	9
#1	Фундамент	монолитный железобетонный	хорошее	8.0	1.00	8.0		
#2	Стены	монолитный каркас, кирпич,штукатурка по утеплителю	хорошее	26.0	1.00	26.0		
#3	Перекрытия	монолитные железобетонные	хорошее	14.0	1.00	14.0		
#4	Крыша	кровля плоская , рулонная	хорошее	2.0	1.00	2.0		
#5	Полы	бетонные	хорошее	4.0	1.00	4.0		
#6	Отделка	штукатурка стен	хорошее	16.0	1.00	16.0		
#7	Проемы	окна- пластиковые,двери--металлические,деревянные	хорошее	8.0	1.00	8.0		
#8	Санитарно-технические и электротехнические работы			17.0				
#	Водопровод	от городской центральной сети	хорошее	1.2	1.00	1.2		
#	Канализация	сброс в городскую сеть	хорошее	1.8	1.00	1.8		
#	Отопление центральное	от квартальн. кот.	хорошее	3.2	1.00	3.2		
#	Горячее водоснабжение с ваннами	централизованное	хорошее	3.3	1.00	3.3		
#	Напольные эл.плиты	напольные эл.плиты	хорошее		1.00			
#	Мусоропровод			0.1				
#	Лифты	грузопассажирские 2 шт	хорошее	2.7	1.00	2.7		
#	Телефоны			0.2				
#	Радио			0.1				
#	Слаботочные устройства	имеются	хорошее	0.3	1.00	0.3		
#	Электроосвещение	проводка скрытая	хорошее	2.8	1.00	2.8		
#9	Прочие работы	разные	хорошее	5.0	1.00	5.0		
ИТОГО				100.0		98.3		

% износа, приведенный к 100 по формуле:
$$\frac{\% \text{ износа (гр. 9)} * 100}{\text{уд. вес (гр. 7)}} = \frac{0.0 * 100}{98.3} = 0$$

6. Техническое описание холодных пристроек, служебных строений

7. Исчис

Наименование конструктивных элементов	Литера			Удельный вес с коэффициентом	Литера			Удельный вес с коэффициентом
	Описание конструктивных элементов	Удельный вес по таблице	Ценностной коэффициент		Описание конструктивных элементов	Удельный вес по таблице	Ценностной коэффициент	
Фундаменты								
Стены и перегородки								
Перекрытия								
Крыша								
Полы								
Проемы								
Отделочные работы								
Электроосвещение								
Прочие работы								
Итого								
Процент износа								

Литера

1

A

A

A

Наименование конструктивных элементов	Литера			Удельный вес с коэффициентом	Литера			Удельный вес с коэффициентом
	Описание конструктивных элементов	Удельный вес по таблице	Ценностной коэффициент		Описание конструктивных элементов	Удельный вес по таблице	Ценностной коэффициент	
Фундаменты								
Стены и перегородки								
Перекрытия								
Крыша								
Полы								
Проемы								
Отделочные работы								
Электроосвещение								
Прочие работы								
Итого								
Процент износа								

A

A

Наименование конструктивных элементов	Литера			Удельный вес с коэффициентом	Литера			Удельный вес с коэффициентом
	Описание конструктивных элементов	Удельный вес по таблице	Ценностной коэффициент		Описание конструктивных элементов	Удельный вес по таблице	Ценностной коэффициент	
Фундаменты								
Стены и перегородки								
Перекрытия								
Крыша								
Полы								
Проемы								
Отделочные работы								
Электроосвещение								
Прочие работы								
Итого								
Процент износа								

A

A

A

A

A

Исчисление площади и объема здания (строения) и основной пристройки

Литера	Наименование	Формула для подсчета площади по наружному обмеру	Площадь, м2	Высота, м	Объем, м3
A	Жилой дом - Жилая часть(техподполье на отм.-6,600)	$3.20*6.40+2.20*3.20+9.00*4.80+3.00*6.40+4.10*(4.50+5.00)/2+4.00*(8.40+9.00)/2+4.50*9.20+3.00*6.50-2.20*3.00$	198.5	3.17	629
A	Жилой дом - Жилая часть(техподполье на отм.-11,200)	$3.20*6.30$	20.2	4.60	93
A	Жилой дом - Жилая часть(1 этаж)	$23.00*17.50+(18.50+23.00)/2*1.05+2/3*2.20*0.20+2/3*2.20*0.20+(2.00+2.95)/2*12.80+2/3*5.30*0.60+1/2*2.90*4.16+(1.20+1.40)/2*12.10+2/3*7.40*0.60+(8.20+6.20)/2*4.20+2/3*5.10*0.70+2/3*6.20*0.60+5.80*3.80+(2.70+1.60)/2*7.50+1/2*3.50*1.70+2*3*3.80*0.50-((4.80+7.80)/2*1.40+2/3*3.00*0.40+8.4)$	553.0	3.37	1 864
A	Жилой дом - Жилая часть(2-16 эт.)	$23.00*17.50+(18.50+23.00)/2*1.05+2/3*2.20*0.20+2/3*2.20*0.20+(2.00+2.95)/2*12.80+2/3*5.30*0.60+1/2*2.90*4.16+(1.20+1.40)/2*12.10+2/3*7.40*0.60+(8.20+6.20)/2*4.20+2/3*5.10*0.70+2/3*6.20*0.60+5.80*3.80+(2.70+1.60)/2*7.50+1/2*3.50*1.70+2*3*3.80*0.50$	571.0	49.86	28 470
A	Жилой дом - Жилая часть(чердак)	$2.70*10.80+3.20*6.50+2.40*2.20+4.20*2.00+5.20*2.00+3.20*1.05+12.50*2.00+5.50*1.70+2.70*4.60+7.60*2.70+3.60*2.40+5.70*2.00+3.40*6.70$	187.5	3.30	619
A	Жилой дом - Жилая часть(чердак)	$4.20*7.20$	30.2	4.20	127
A	Жилой дом - Жилая часть(цокольный этаж)	$3.00*6.50+3.70*1.60$	25.4	3.42	87
A	Жилой дом - Нежилая часть(цок.этаж)	$23.00*17.50+(18.50+23.00)/2*1.05+2/3*2.20*0.20+2/3*2.20*0.20+(2.00+2.95)/2*12.80+2/3*5.30*0.60+1/2*2.90*4.16+(1.20+1.40)/2*12.10+2/3*7.40*0.60+(8.20+6.20)/2*4.20+2/3*5.10*0.70+2/3*6.20*0.60+5.80*3.80+(2.70+1.60)/2*7.50+1/2*3.50*1.70+2*3*3.80*0.50-((4.80+7.80)/2*1.40+2/3*3.00*0.40+8.4+1.20*4.80+1.20*2.30+3.40*1.50*1/2+2/3*3.70*0.50+1/2*2.20*4.40+2/3*0.70*4.70+3.00*6.50+3.70*1.60)+(2.00+1.90)/2*3.00+(1.15+1.30)/2*2.30$	516.9	3.42	1 768
A	Крыльца	$1.15*4.00+1.49*4.47+2.12*3.75+5.57*7.65+2.85*3.82+8.42*1.92+1.00*1.70+1.50*4.50$	97.3		
A	Итого по лит.А		650.3		37 630

Удельный вес с коэффициентом

Удельный вес с коэффициентом

Удельный вес с коэффициентом

9. Перечень прилагаемых документов

№№ п/п	Наименование	Дата составления	Масштаб	Кол-во листов	Примечание
1	Ситуационный план	24.12.2018	1:500	1	
2	Позтажный план	24.12.2018	1/100	20	
3	Экспликация	24.12.2018		36	

24 декабря 2018 г.

Исполнил Зиязетдинова М. Р. *[Signature]*

24 декабря 2018 г.

Исполнил Кульчицкая С. В. *[Signature]*

Проверил Халикова Э. Р. *[Signature]*

Заместитель руководителя - начальник участка Аюпов И. Р. *[Signature]*

10. Отметка о последующих обследованиях

Халикова Э. Р.
Примечание № 44 от 01/8

Дата обследования	" " _____ 200_ г.	" " _____ 200_ г.	" " _____ 200_ г.
Обследовал			
Проверил			
Директор			