

# РЕСПУБЛИКА БАШКОРТОСТАН

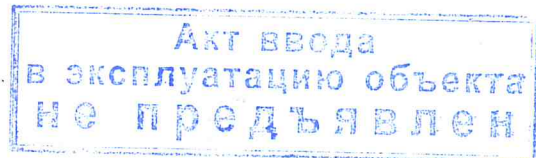


Участок г.Уфы Государственного бюджетного учреждения Республики Башкортостан  
"Государственная кадастровая оценка и техническая инвентаризация"

## ТЕХНИЧЕСКИЙ ПАСПОРТ

На нежилые помещения подвала 13-этажного жилого здания

Город	Уфа
Район	Кировский
Улица	Заки Валиди
Дом №	71
Строение (корпус)	



Инвентарный номер	359654					
Кадастровый номер						
	А	Б	В	Г	Д	Е

Форма технического паспорта согласована с Государственным комитетом Республики Башкортостан по управлению государственной собственностью 10.01.2001 г.

Паспорт составлен по состоянию на  
6 марта 2019 г.

(указывается дата обследования объекта недвижимости)



ТЕХНИЧЕСКИЙ ПАСПОРТ ПРАВОУСТАНОВЛИВАЮЩИМ ДОКУМЕНТОМ НЕ ЯВЛЯЕТСЯ

1. Состав объекта недвижимости (назначение основных строений)

№ п/п	Литера строений	Наименование (назначение, классификация строений)	Фактическое использование	Основные учетно-технические характеристики строений					
				Материал стен	Этажность	Общая площадь, кв.м.	Общий объем, куб.м.	Процент износа	Инвентаризационная стоимость, руб.
1	А	Подземный паркинг на 31м/место	подземный паркинг на 31м/место	монолитный каркас и заполнен кирпичное с утеплит., вентилируемым фасадом	13	1 261.1	5058	0	1 508 732
<b>ИТОГО:</b>						<b>1 261.1</b>			<b>1 508 732</b>

Инвентаризационная стоимость:  
 Один миллион пятьсот восемь тысяч семьсот тридцать два рубля.  
 \_\_\_\_\_  
 \_\_\_\_\_  
 \_\_\_\_\_

Назначение: нежилое  
 В п.4,7 технического паспорта отражены данные по жилому зданию. Акт ввода в эксплуатацию объекта не предъявлен.  
 \_\_\_\_\_  
 \_\_\_\_\_





### Экспликация

к поэтажному плану на нежилые помещения подвала 13-этажного жилого здания  
по адресу: РБ, г. Уфа, р-н Кировский, ул. Заки Валиди, д. 71

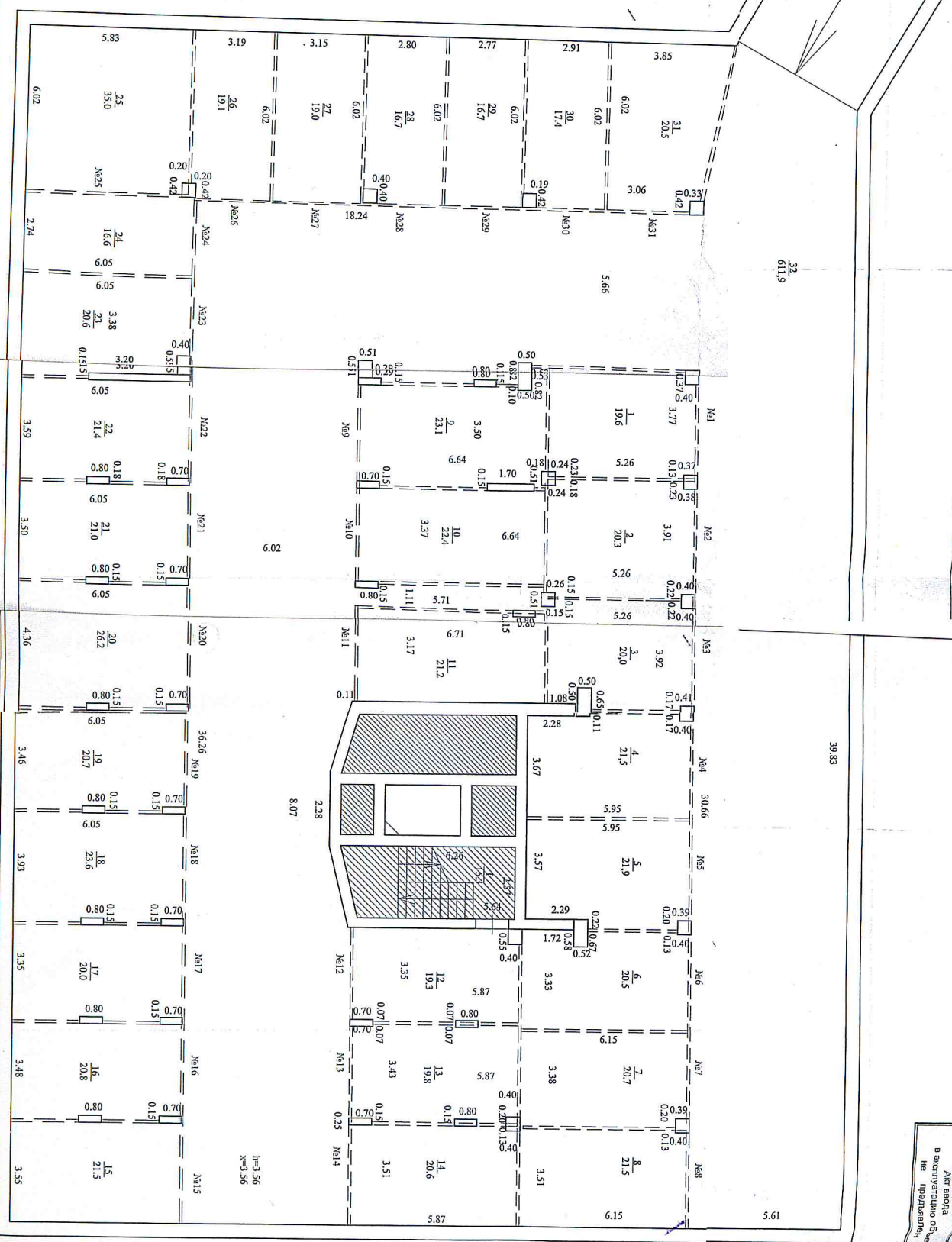
Литера по плану	Этаж	Номера помещений	Назначение частей помещений, комнат и т.д. по фактическому использованию	Общая площадь, кв.м.	В т.ч., кв.м.		Места общего пользования, кв.м.	Высота помещения, м
					Основная	Вспомогательная		
1	2	3	4	5	6	7	8	9
А	подвал	1	машино-место №1	19.6	19.6			3.56
		2	машино-место №2	20.3	20.3			3.56
		3	машино-место №3	20.0	20.0			3.56
		4	машино-место №4	21.5	21.5			3.56
		5	машино-место №5	21.9	21.9			3.56
		6	машино-место №6	20.5	20.5			3.56
		7	машино-место №7	20.7	20.7			3.56
		8	машино-место №8	21.5	21.5			3.56
		9	машино-место №9	23.1	23.1			3.56
		10	машино-место №10	22.4	22.4			3.56
		11	машино-место №11	21.2	21.2			3.56
		12	машино-место №12	19.3	19.3			3.56
		13	машино-место №13	19.8	19.8			3.56
		14	машино-место №14	20.6	20.6			3.56
		15	машино-место №15	21.5	21.5			3.56
		16	машино-место №16	20.8	20.8			3.56
		17	машино-место №17	20.0	20.0			3.56
		18	машино-место №18	23.6	23.6			3.56
		19	машино-место №19	20.7	20.7			3.56
		20	машино-место №20	26.2	26.2			3.56
		21	машино-место №21	21.0	21.0			3.56
		22	машино-место №22	21.4	21.4			3.56
		23	машино-место №23	20.6	20.6			3.56
		24	машино-место №24	16.6	16.6			3.56
		25	машино-место №25	35.0	35.0			3.56
		26	машино-место №26	19.1	19.1			3.56
		27	машино-место №27	19.0	19.0			3.56
		28	машино-место №28	16.7	16.7			3.56
		29	машино-место №29	16.7	16.7			3.56
		30	машино-место №30	17.4	17.4			3.56
		31	машино-место №31	20.5	20.5			3.56
		32	коридор	611.9		611.9		3.56
			<b>Итого по этажу "подвал" литеры "А"</b>	<b>1261.1</b>	<b>649.2</b>	<b>611.9</b>		
			<b>Итого по литере "А"</b>	<b>1261.1</b>	<b>649.2</b>	<b>611.9</b>		
			<b>Итого по объекту в целом</b>	<b>1261.1</b>	<b>649.2</b>	<b>611.9</b>		

4.95  
11.90  
h=2.00

Данная машина-кран №31 не соответствует проекту.

№71  
Истор. А. уртек. помини

407000  
Арт. вклада  
в эксплуатацию объект  
не представляется



h=3.56  
x=3.56

5.91

39.83

2.28  
8.07

### 7. Техническое описание конструктивных элементов основного строения

Литера: А Подземный паркинг на 31м/место

Год реконструкции

Год капитального ремонта

Год постройки 2016

Год ввода в эксплуатацию

Группа капитальности I

Вид внутренней отделки простая

Число этажей: 13

Сборник УПВС № 28

Таблица № 36

№ п/п	Наименование конструктивных элементов	Описание конструктивных элементов (материал, конструкция, отделка и прочие)	Техническое состояние (осадки, трещины, гниль, и т.п.)	Удельный вес по таблице	Поправка к удельн. весу	Удельный вес с поправкой	Износ в %	% износа к строению
1	2	3	4	5	6	7	8	9
#1	Фундамент	свайный с монолитным ростверком	хорошее	14.0	1	14		
#2	Стены	монолитный каркас и заполнен кирпичное с утеплит., вентиляруемым фасадом	хорошее	31.0	1	31		
#3	Перекрытия	монолитные железобетонные	хорошее	11.0	1	11		
#4	Крыша	рулонная	хорошее	1.0	1	1		
#5	Полы	бетонные	хорошее	5.0	1	5		
#6	Отделка	штукатурка стен и пот-в; клеевая окр.	хорошее	10.0	1	10		
#7	Санитарно-технические и электротехнические работы			15.0				
#	Водопровод	от городской центральной сети	хорошее	0.8	1	0,8		
#	Канализация	сброс в городскую сеть	хорошее	1.2	1	1,2		
#	Отопление центральное	центральное	хорошее	3.0	1	3		
	Ванны и души с газовыми колонками			2.2	-	-		
#	Горячее водоснабжение с ваннами	от городской центральной сети	хорошее	2.4	1	2,4		
#	Электроплиты	имеются	хорошее	0.9	1	0,9		
#	Мусоропровод	имеется	хорошее	0.1	1	0,1		
#	Лифты	пассажирские и грузовые	хорошее	4.4	1	4,4		
#	Телефоны	имеется	хорошее	0.1	1	0,1		
#	Радио	имеется	хорошее	0.1	1	0,1		
#	Слаботочные устройства	имеются	хорошее	0.2	1	0,2		
#	Электроосвещение	проводка скрытая	хорошее	1.8	1	1,8		
#8	Прочие работы	разные	хорошее	6.0	1	6		
#9	Проемы	пластиковые, филенчатые, металлические	хорошее	7.0	1	7		
<b>ИТОГО</b>				<b>100.0</b>		<b>100.0</b>		<b>0.0</b>
% износа, приведенный к 100 по формуле: $\frac{\% \text{ износа (гр. 9)} * 100}{\text{уд. вес (гр. 7)}} = \frac{0.0 * 100}{100.0} = 0$								

### 8. Техническое описание служебных строений

Наименование конструктивных элементов	Литера	Удельный вес по таблице	Ценностной коэффициент	Удельный вес с коэффициентом	Литера	Удельный вес по таблице	Ценностной коэффициент	Удельный вес с коэффициентом
	Описание конструктивных элементов				Описание конструктивных элементов			
Фундаменты								
Стены и перегородки								
Перекрытия								
Крыша								
Полы								
Проемы								
Отделочные работы								
Электроосвещение								
Прочие работы								
Итого								
Процент износа								

Наименование конструктивных элементов	Литера	Удельный вес по таблице	Ценностной коэффициент	Удельный вес с коэффициентом	Литера	Удельный вес по таблице	Ценностной коэффициент	Удельный вес с коэффициентом
	Описание конструктивных элементов				Описание конструктивных элементов			
Фундаменты								
Стены и перегородки								
Перекрытия								
Крыша								
Полы								
Проемы								
Отделочные работы								
Электроосвещение								
Прочие работы								
Итого								
Процент износа								

Наименование конструктивных элементов	Литера	Удельный вес по таблице	Ценностной коэффициент	Удельный вес с коэффициентом	Литера	Удельный вес по таблице	Ценностной коэффициент	Удельный вес с коэффициентом
	Описание конструктивных элементов				Описание конструктивных элементов			
Фундаменты								
Стены и перегородки								
Перекрытия								
Крыша								
Полы								
Проемы								
Отделочные работы								
Электроосвещение								
Прочие работы								
Итого								
Процент износа								





10. Стоимость ограждений и сооружений (замощений)

Литера	Наименование ограждений и сооружений	Материал конструкций	Размеры (длина, ширина, высота), м	№ сборника/ № таблицы	Ед. изм.	Стоимость ед. изм. по таблице	Кол-во	Поправочные коэффициенты								Коеф-т индек- сации цен 1998 г.	Восстано- вительная стоимость (руб.)	% износа	Инвентари- зационная стоимость (руб.)	
								к уд. веса	Клим. ра- ион	Гр. кап.	к 1984 г.	к 1991 г.	На пло- щадь	На высоту						

Г С Е Д

11. Инвентаризационная стоимость в ценах 1998 года (руб.)

Основных строений		Служебных строений		Сооружений		Всего	
Восстано- вительная	Инвентариза- ционная	Восстано- вительная	Инвентариза- ционная	Восстано- вительная	Инвентариза- ционная	Восстано- вительная	Инвентариза- ционная
1508732	1508732					1508732	1508732

**Инвентаризационная стоимость:**

Один миллион пятьсот восемь тысяч семьсот тридцать два рубля.

6 марта 2019 г.

Исполнил Кульчицкая С. В.

Проверил Халикова Э. Р.

Заместитель руководителя - начальник участка Аюпов И. Р.



Халикова Э. Р.  
приказ № 44 о/о  
от 14.05.2009 г.

12. Отметка о последующих обследованиях

Дата обследования	"__"_____ 200_г.	"__"_____ 200_г.	"__"_____ 200_г.	"__"_____ 200_г.
Обследовал				
Проверил				
Директор				

## К сведению правообладателей объектов недвижимости

1. В соответствии с Положением "Порядок оформления прав пользования государственным имуществом, находящимся в государственной собственности Республики Башкортостан", утвержденным Постановлением Правительства Республики Башкортостан от 29 декабря 2007 г. № 403, и Указом Президента РБ от 30 августа 2008 года № УП-432 учет, техническая инвентаризация объектов недвижимости и их пользователей производится ГУП "Бюро технической инвентаризации Республики Башкортостан" и его территориальными органами.
2. По результатам технической инвентаризации в 10-дневный срок оформляется карточка учета на объекты недвижимости.
3. Плановая техническая инвентаризация проводится не реже одного раза в пять лет.
4. Внеплановая техническая инвентаризация проводится при изменении технических или качественных характеристик объекта учета (перепланировка, реконструкция, переоборудование, возведение, разрушение, изменение уровня инженерного благоустройства, снос), а также при совершении с объектом учета сделок.
5. Пользователи объектами недвижимости обязаны сообщить в ГУП "Бюро технической инвентаризации Республики Башкортостан" о любых изменениях (дополнениях) в составе объектов недвижимости (переустройстве, вновь возведенных, разрушенных, надстроженных, снесенных строений) и их пользователях для внесения их в технический паспорт и карточку учета
6. Расходы по проведению технической инвентаризации оплачиваются предприятиями и учреждениями, в пользовании (аренде) которых находятся объекты недвижимости.
7. Технический паспорт не является правоудостоверяющим документом. Для оформления государственной регистрации прав (юридический акт признания и подтверждения государством возникновения, ограничения (обременения), перехода или прекращения прав) на недвижимое имущество в соответствии с Гражданским кодексом РФ необходимо обратиться в Федеральную регистрационную службу.

**Примечание:** Технический паспорт изготовлен для газификации, предоставления в суд, узаконения самовольных строений, перепланировки, подготовки проектной документации на инженерные сети и иных целей, не связанных с государственной регистрацией права.

### Перечень документов, прилагаемых к техническому паспорту

№№ п/п	Наименование	Дата составления	Масштаб	Кол-во листов	Примечание
1	Поэтажный план	06.03.2019	1:100	1	
2	Экспликация	06.03.2019		1	

Заместитель руководителя - начальник участка \_\_\_\_\_

Аюпов И. Р.

МП





Прошито и пронумеровано листа(ов)
--------------------------------------