



РЕСПУБЛИКА БАШКОРТОСТАН

Участок г.Уфы Государственного бюджетного учреждения Республики Башкортостан
"Государственная кадастровая оценка и техническая инвентаризация"

ТЕХНИЧЕСКИЙ ПАСПОРТ

На нежилые помещения цокольного этажа девятиэтажного жилого здания

Город	Уфа
Район	Октябрьский
Улица	Академика Королева
Дом №	6
Строение (корпус)	

Инвентарный номер	343412
Кадастровый номер	
	А Б В Г Д Е

Форма технического паспорта согласована
с Государственным комитетом
Республики Башкортостан по управлению
государственной собственностью 10.01.2001 г.

Паспорт составлен по состоянию на
13 ноября 1999 г.

(указывается дата обследования объекта недвижимости)



ТЕХНИЧЕСКИЙ ПАСПОРТ ПРАВОУСТАНОВЛИВАЮЩИМ ДОКУМЕНТОМ НЕ ЯВЛЯЕТСЯ

1. Состав объекта недвижимости (назначение основных строений)

№ п/п	Литера строений	Наименование (назначение, классификация строений)	Фактическое использование	Основные учетно-технические характеристики строений					
				Материал стен	Этажность	Общая площадь, кв.м.	Общий объем, куб.м.	Процент износа	Инвентаризационная стоимость, руб.
1	А	Нежилое помещение	по назначению	кирпичные т-67см.	9	52.3	217	5	72 215
ИТОГО:						52.3			72 215

Инвентаризационная стоимость:
Семьдесят две тысячи двести пятнадцать рублей.

Назначение: нежилое
 В п.4,7 технического паспорта отражены данные по всему зданию.

2. Ф
 2.1.
 2.2.
 Дата уч
 2.3. Уче
 Отсутст
 3. Э
 Площ
 По
 документ
 4. Бл
 Литера по плану
 А

5. Особые ограничения:

ранее выполненный технический паспорт от _____
 № _____ аннулирован.

6. Площадь основных и служебных строений (подвалов, пристроек и т.п.) по наружному обмеру

Литера по плану	Наименование строений и его частей	Формула для подсчета площади по наружному обмеру	Площадь (кв.м.)	Высота (м)	Объем (куб. м.)
A	Нежилое помещение	$3.60*8.00+9.20*2.20+3.80*2.00+6.30*2.00+3.20*1.30+1.90*0.40$	74.2	2.92	217
	Крыльцо	$2.42*2.15$	5.2		
	Нежилое помещение		79.4		217
	Всего по основным строениям - площадь по внешнему обмеру		74.2		217
A	Итого по группе строений А		79.4		
	Всего по объекту недвижимости - площадь застройки		79.4		217

к по
по а

Литера
по
плану

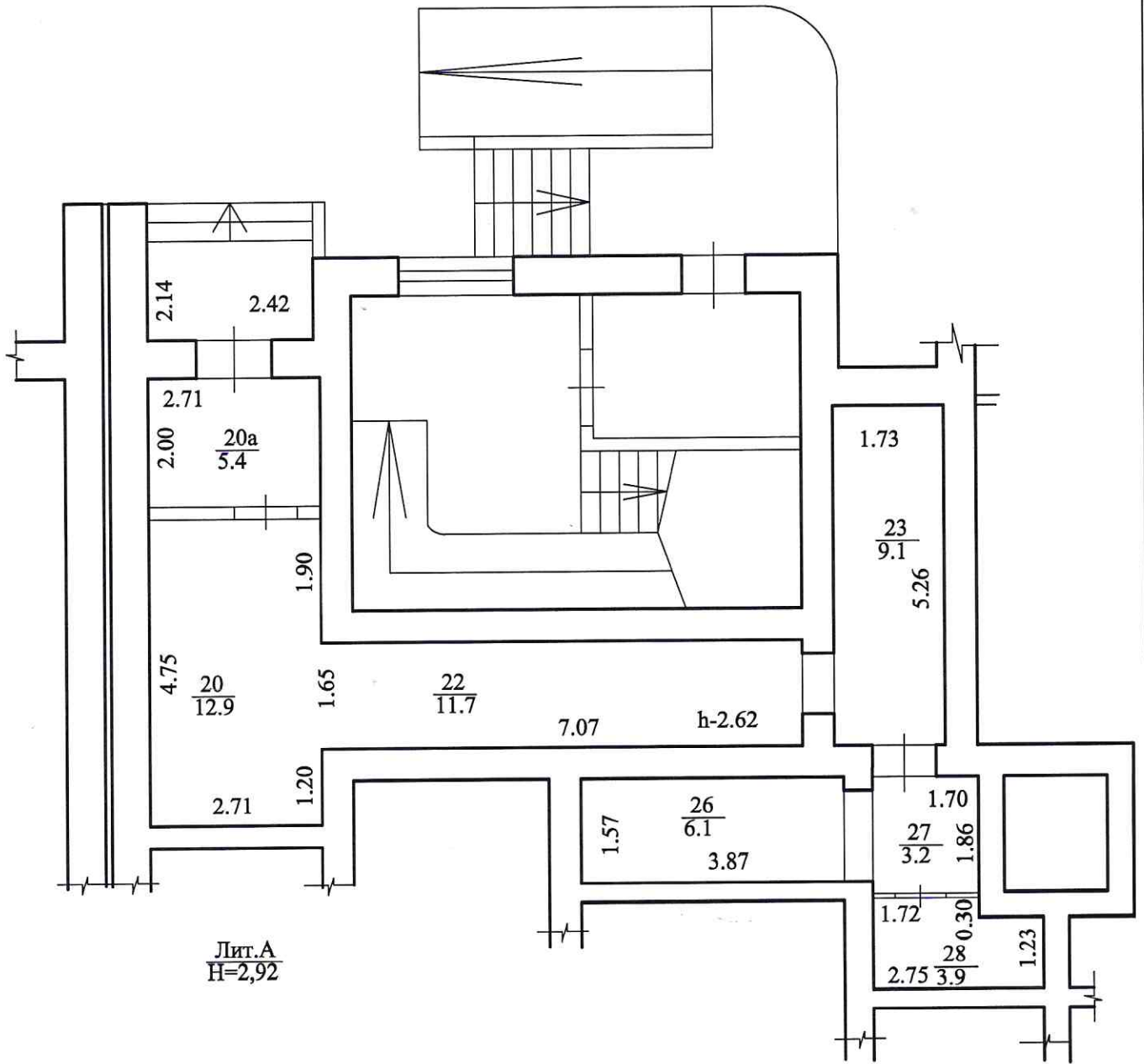
Экспликация

к поэтажному плану на нежилые помещения цокольного этажа девятиэтажного жилого здания по адресу: РБ, г. Уфа, р-н Октябрьский, ул. Академика Королева, д. 6

мера	Литера по плану	Этаж	Номера помещений	Назначение частей помещений, комнат и т.д. по фактическому использованию	Общая площадь, кв.м.	в т.ч., кв.м.		Места общего пользования, кв.м.	Высота помещения, м	
						Основная	Вспомогательная			
Объем куб. м.)	217	1	2	3	4	5	6	7	8	9
		А	цоко льн.	20	коридор	12.9		12.9		2.62
	217			20а	тамбур	5.4		5.4		2.62
	217			22	коридор	11.7		11.7		2.62
				23	кладовая	9.1		9.1		2.62
				26	тех.помещение	6.1		6.1		2.62
	217			27	коридор	3.2		3.2		2.62
				28	служебное	3.9	3.9			2.62
					Итого по этажу "цоко льн." литеры "А"	52.3	3.9	48.4		
					Итого по литере "А"	52.3	3.9	48.4		
				Итого по объекту в целом	52.3	3.9	48.4			

Поэтажный план нежилого помещения
по ул. Академика Королева д.6 Лит.А

Цокольный этаж



Лит.А
Н=2,92

Масштаб 1:100

Участок г.Уфы Государственного бюджетного учреждения Республики Башкортостан	
"Государственная кадастровая оценка и техническая инвентаризация"	
Исполнил	<i>Сидоров</i>
Проверил	<i>Медведев</i>
Техническая инвентаризация по состоянию на "13" ноября 1999 г.	



7. Техническое описание конструктивных элементов основного строения

Литера: А Нежилое помещение

Год реконструкции

Год капитального ремонта

Год постройки 1999

Год ввода в эксплуатацию

Группа капитальности I

Вид внутренней отделки простая

Число этажей: 9

Сборник УПВС № 28

Таблица № 55

№ п/п	Наименование конструктивных элементов	Описание конструктивных элементов (материал, конструкция, отделка и прочие)	Техническое состояние (осадки, трещины, гниль, и т.п.)	Удельный вес по таблице	Поправка к удельн. весу	Удельный вес с поправкой	Износ в %	% износа к строению
1	2	3	4	5	6	7	8	9
#1	Фундамент	железобетонный	хорошее	2.0	1	2	5	0.1
#2	Стены	кирпичные т-67см.	хорошее	31.0	1	31	5	1.6
#3	Перекрытия	железобетонные сборные	хорошее	13.0	1	13	5	0.7
#4	Крыша	совмещенная из сборных ж/б слоистых панелей	хорошее	2.0	1	2	5	0.1
#5	Полы	бетонные	хорошее	9.0	1	9	5	0.5
#6	Отделка	штукатурка стен и пот-в;клеевая окр.	хорошее	6.0	1	6	5	0.3
#7	Санитарно-технические и электротехнические работы			18.0				
#	Водопровод	центральный	хорошее	1.8	1	1,8	5	0.1
#	Канализация	центральная	хорошее	2.5	1	2,5	5	0.1
#	Отопление центральное	центральное	хорошее	4.4	1	4,4	5	0.2
#	Горячее водоснабжение	централизованное	хорошее	2.1	1	2,1	5	0.1
#	Электроплиты	имеется	хорошее	1.2	1	1,2	5	0.1
#	Мусоропровод	имеется	хорошее		1		5	
#	Лифты	имеется	хорошее	0.7	1	0,7	5	0.0
#	Телефоны	имеется	хорошее	0.7	1	0,7	5	0.0
#	Радио	имеется	хорошее	0.4	1	0,4	5	0.0
#	Слаботочные устройства	имеется	хорошее	0.4	1	0,4	5	0.0
#	Электроосвещение	проводка скрытая	хорошее	3.9	1	3,9	5	0.2
#8	Прочие работы	разные	хорошее	7.0	1	7	5	0.4
#9	Проемы	двойные;створчатые;окр.	хорошее	12.0	1	12	5	0.6
ИТОГО				100.0		100.1		5.2
% износа, приведенный к 100 по формуле:				$\frac{\% \text{ износа (гр. 9)} * 100}{\text{уд. вес (гр. 7)}} = \frac{5.2 * 100}{100.1} = 5$				

8. Техническое описание служебных строений

Наименование конструктивных элементов	Литера	Удельный вес по таблице	Ценностной коэффициент	Удельный вес с коэффициентом	Литера	Удельный вес по таблице	Ценностной коэффициент	Удельный вес с коэффициентом
	Описание конструктивных элементов				Описание конструктивных элементов			
Фундаменты								
Стены и перегородки								
Перекрытия								
Крыша								
Полы								
Проемы								
Отделочные работы								
Электроосвещение								
Прочие работы								
Итого								
Процент износа								

Наименование конструктивных элементов	Литера	Удельный вес по таблице	Ценностной коэффициент	Удельный вес с коэффициентом	Литера	Удельный вес по таблице	Ценностной коэффициент	Удельный вес с коэффициентом
	Описание конструктивных элементов				Описание конструктивных элементов			
Фундаменты								
Стены и перегородки								
Перекрытия								
Крыша								
Полы								
Проемы								
Отделочные работы								
Электроосвещение								
Прочие работы								
Итого								
Процент износа								

Наименование конструктивных элементов	Литера	Удельный вес по таблице	Ценностной коэффициент	Удельный вес с коэффициентом	Литера	Удельный вес по таблице	Ценностной коэффициент	Удельный вес с коэффициентом
	Описание конструктивных элементов				Описание конструктивных элементов			
Фундаменты								
Стены и перегородки								
Перекрытия								
Крыша								
Полы								
Проемы								
Отделочные работы								
Электроосвещение								
Прочие работы								
Итого								
Процент износа								

Получено в количестве 10 экземпляров

11. Инвентаризационная стоимость в ценах 1998 года (руб.)

Основных строений		Служебных строений		Сооружений		Всего	
Восстано- вительная	Инвентариза- ционная	Восстано- вительная	Инвентариза- ционная	Восстано- вительная	Инвентариза- ционная	Восстано- вительная	Инвентариза- ционная
76016	72215					76016	72215

Инвентаризационная стоимость:

Семьдесят две тысячи двести пятнадцать рублей.

5 июня 2019 г.

Изготовление копии Зиязетдинова М. Р.

Проверил Федорова Т. В.

Заместитель руководителя - начальник участка Аюпов И. Р.



12. Отметка о последующих обследованиях

Дата обследования	" " _____ 200_г.	" " _____ 200_г.	" " _____ 200_г.	" " _____ 200_г.
Обследовал				
Проверил				
Директор				



К сведению правообладателей объектов недвижимости

1. В соответствии с Положением "Порядок оформления прав пользования государственным имуществом, находящимся в государственной собственности Республики Башкортостан", утвержденным Постановлением Правительства Республики Башкортостан от 29 декабря 2007 г. № 403, и Указом Президента РБ от 30 августа 2008 года № УП-432 учет, техническая инвентаризация объектов недвижимости и их пользователей производится ГУП "Бюро технической инвентаризации Республики Башкортостан" и его территориальными органами.
2. По результатам технической инвентаризации в 10-дневный срок оформляется карточка учета на объекты недвижимости.
3. Плановая техническая инвентаризация проводится не реже одного раза в пять лет.
4. Внеплановая техническая инвентаризация проводится при изменении технических или качественных характеристик объекта учета (перепланировка, реконструкция, переоборудование, возведение, разрушение, изменение уровня инженерного благоустройства, снос), а также при совершении с объектом учета сделок.
5. Пользователи объектами недвижимости обязаны сообщить в ГУП "Бюро технической инвентаризации Республики Башкортостан" о любых изменениях (дополнениях) в составе объектов недвижимости (переустройстве, вновь возведенных, разрушенных, надстроенных, снесенных строений) и их пользователях для внесения их в технический паспорт и карточку учета
6. Расходы по проведению технической инвентаризации оплачиваются предприятиями и учреждениями, в пользовании (аренде) которых находятся объекты недвижимости.
7. Технический паспорт не является правоудостоверяющим документом. Для государственной регистрации прав (юридический акт признания и подтверждения возникновения, ограничения (обременения), перехода или прекращения прав) на недвижимость в соответствии с Гражданским кодексом РФ необходимо обратиться в Федеральную службу.

Примечание: Технический паспорт изготовлен для газификации, предоставления узаконения самовольных строений, перепланировки, подготовки проектной документации инженерные сети и иных целей, не связанных с государственной регистрацией прав.

Пропитано и пронумеровано
листа(ов)
на суд, на

Перечень документов, прилагаемых к техническому паспорту

№№ п/п	Наименование	Дата составления	Масштаб	Кол-во листов	Примечание
1	Экспликация	13.11.1999		1	
2	Позтажный план	13.11.1999	1/100	1	



Заместитель руководителя - начальник участка _____ Аюпов И. Р.

Handwritten signature

Федорова Т.В.
приказ № 168 о/в
от 21.11.2011г.