

# РЕСПУБЛИКА БАШКОРТОСТАН

Чишминский территориальный участок Государственного унитарного предприятия Бюро технической инвентаризации Республики Башкортостан

## ТЕХНИЧЕСКИЙ ПАСПОРТ

На нежилое помещение цокольного этажа 5-этажного жилого здания

Адрес объекта:

Субъект Российской Федерации  
Район

РЕСПУБЛИКА БАШКОРТОСТАН  
Чишминский

Рабочий поселок  
Переулок

Чишмы  
Почтовый

Дом №  
Корпус  
Строение

1 Б

Инвентарный номер	2109
Кадастровый номер	



Форма технического паспорта согласована с Государственным комитетом Республики Башкортостан по управлению государственной собственностью 10.01.2001 г.

Паспорт составлен по состоянию на  
1 февраля 2013 г.

(указывается дата обследования объекта недвижимости)

### 1. Состав объекта недвижимости (назначение основных строений)

№ п/п	Литера-строений	Наименование (назначение, классификация строений)	Фактическое использование	Основные учетно-технические характеристики строений					
				Материал стен	Этажность	Общая площадь, кв.м.	Общий объем, куб.м.	Процент износа	Инвентаризационная стоимость, руб.
1	А	Нежилое помещение	по назначению	кирпичные t=0,65см	5	443.3	1757	0	530 073
<b>ИТОГО:</b>						443.3			530073

Инвентаризационная стоимость:  
Пятьсот тридцать тысяч семьдесят три рубля.

Назначение: нежилое



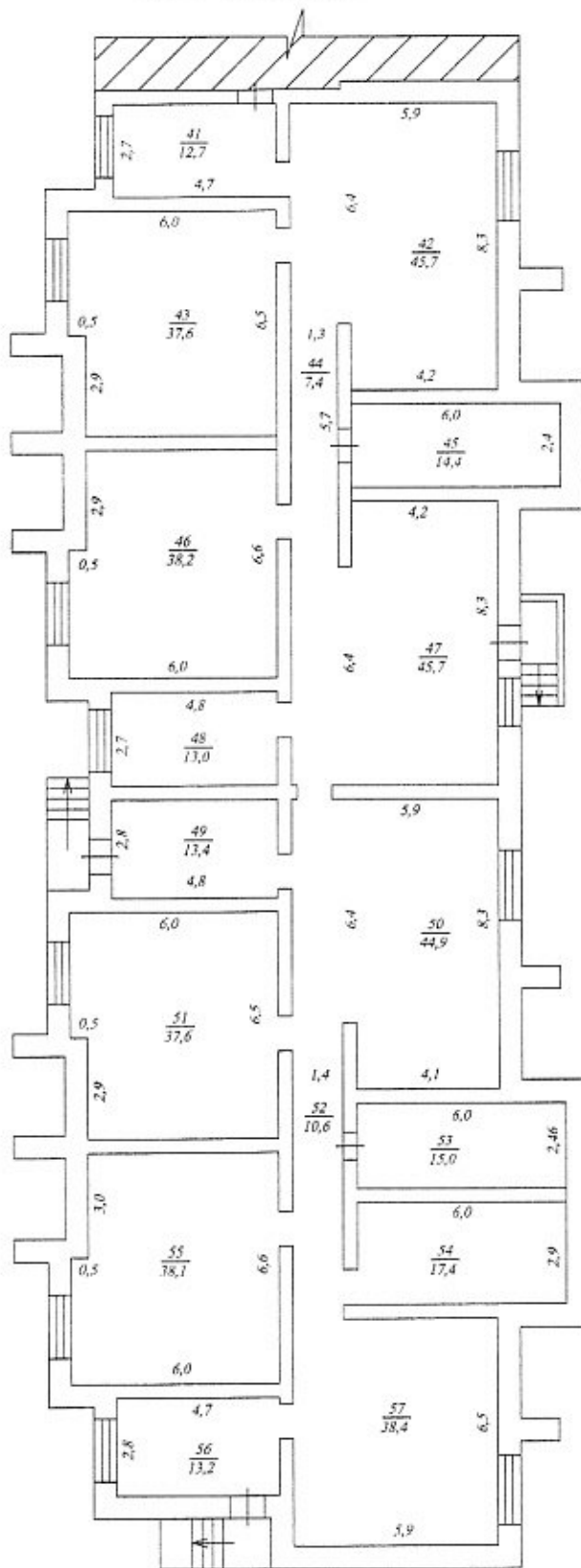


# ПОЭТАЖНЫЙ ПЛАН

на нежилое помещение

Чишминский р-н, р.п. Чишмы, пер. Почтовый, д. 1Б

Литер А этаж цокольный



Гл. инженер Шафикова Р.Р.	Дата	Лист <u>1</u> Листов <u>1</u> Масштаб 1:100
	Подпись	
Исполнитель Теплых А.А.	Дата	01.02.2013г.
	Подпись	

### Экспликация

к поэтажному плану здания (строения), расположенного по адресу: РБ, р-н. Чишминский, рп. Чишмы, пер. Почтовый, д. 1 Б

Литера по плану	Этаж	Номера помещений	Назначение частей помещений, комнат и т.д. по фактическому использованию	Общая площадь, кв.м.	в т.ч., кв.м.		Места общего пользования, кв.м.	Высота помещения, м
					Основная	Вспомогательная		
1	2	3	4	5	6	7	8	9
А	цокольный	41	основное	12.7	12.7			2.60
		42	основное	45.7	45.7			
		43	основное	37.6	37.6			
		44	коридор	7.4		7.4		
		45	основное	14.4	14.4			
		46	основное	38.2	38.2			
		47	основное	45.7	45.7			
		48	основное	13.0	13.0			
		49	основное	13.4	13.4			
		50	основное	44.9	44.9			
		51	основное	37.6	37.6			
		52	коридор	10.6		10.6		
		53	вспомогательное	15.0		15.0		
		54	вспомогательное	17.4		17.4		
		55	основное	38.1	38.1			
		56	основное	13.2	13.2			
		57	основное	38.4	38.4			
		<b>Итого по этажу "цокольный" литеры "А"</b>		<b>443.3</b>	<b>392.9</b>	<b>50.4</b>		
		<b>Итого по литере "А"</b>		<b>443.3</b>	<b>392.9</b>	<b>50.4</b>		
		<b>Итого по объекту в целом</b>		<b>443.3</b>	<b>392.9</b>	<b>50.4</b>		

### 7. Техническое описание конструктивных элементов основного строения

Литера: А Нежилое помещение

Год реконструкции

Год капитального ремонта

Год постройки: 2006

Год ввода в эксплуатацию

Группа капитальности I

Вид внутренней отделки простая

Число этажей: 6

Сборник УПВС № 4

Таблица № 31

№ п/п	Наименование конструктивных элементов	Описание конструктивных элементов (материал, конструкция, отделка и прочие)	Техническое состояние (осадки, трещины, гниль, и т.п.)	Удельный вес по таблице	Поправка к удельн. весу	Удельный вес с поправкой	Износ в %	% износа к строению
1	2	3	4	5	6	7	8	9
#1	Фундамент	ленточные из сборных железобетонных блоков	хорошее	4.0	1	4		
#2	Стены	кирпичные т=0,65см	хорошее	22.0	1	22		
#3	Перегородки	кирпичные	хорошее	5.0	1	5		
#4	Перекрытия	железобетонные сборные	хорошее	10.0	1	10		
#5	Крыша	стальной профилированный лист	хорошее	5.0	1	5		
#6	Полы	бетонные	хорошее	9.0	1	9		
#7	Окна и двери	двойные створные, -филенчатые	хорошее	11.0	1	11		
#8	Внутренняя отделка	Простая	хорошее	9.0	1	9		
#9	Санитарно-технические работы			8.9				
#	Отопление центральное	центральное	хорошее	1.7	1	1,7		
#	водопровод	центральное	хорошее	0.5	1	0,5		
#	Канализация	сброс в центральную сеть	хорошее	2.9	1	2,9		
#	Ванны и души	Стальной	хорошее	2.8	-	-		
#	Горячее водоснабжение с ваннами	от местных водонагревателей	хорошее	1.3	1	1,3		
#	Газоснабжение	сетевой (природный)	хорошее	1.1	1	1,1		
#	Мусоропровод			1.4	-	-		
#10	Внутренние электротехнические устройства			7.8				
#	электроосвещение	центральное	хорошее	1.8	1	1,8		
#	Телефоны	Телефон	хорошее	0.2	1	0,2		
#	Радио			0.2	-	-		
#	Слаботочные устройства				-	-		
#	Телевидение	Телевидение	хорошее	0.1	1	0,1		
#	Лифты			5.5	-	-		
#11	Лестницы	железобетонные	хорошее	6.0	1	6		
#12	Прочие работы	прочие	хорошее	2.3	1	2,3		
<b>ИТОГО</b>				<b>100.0</b>		<b>92.9</b>		<b>0.0</b>
% износа, приведенный к 100 по формуле: $\frac{\% \text{ износа (гр. 9)} \cdot 100}{\text{уд. вес (гр. 7)}} = \frac{0.0 \cdot 100}{92.9} = 0$								

11. Инвентаризационная стоимость в ценах 2012 года (руб.)

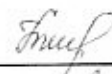
Основных строений		Служебных строений		Сооружений		Всего	
Восстано- вительная	Инвентариза- ционная	Восстано- вительная	Инвентариза- ционная	Восстано- вительная	Инвентариза- ционная	Восстано- вительная	Инвентариза- ционная
530073	530073					530073	530073

Инвентаризационная стоимость:


Пятьсот тридцать тысяч семьдесят три рубля.

1 февраля 2013 г.

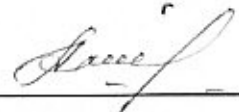
Исполнил Теплых А. А.



Проверил Шафикова Р. Р.



Начальник территориального участка  
Акбердина З. М.



12. Отметка о последующих обследованиях

Дата обследования	"__"____200_г.	"__"____200_г.	"__"____200_г.	"__"____200_г.
Обследовал				
Проверил				
Директор				