

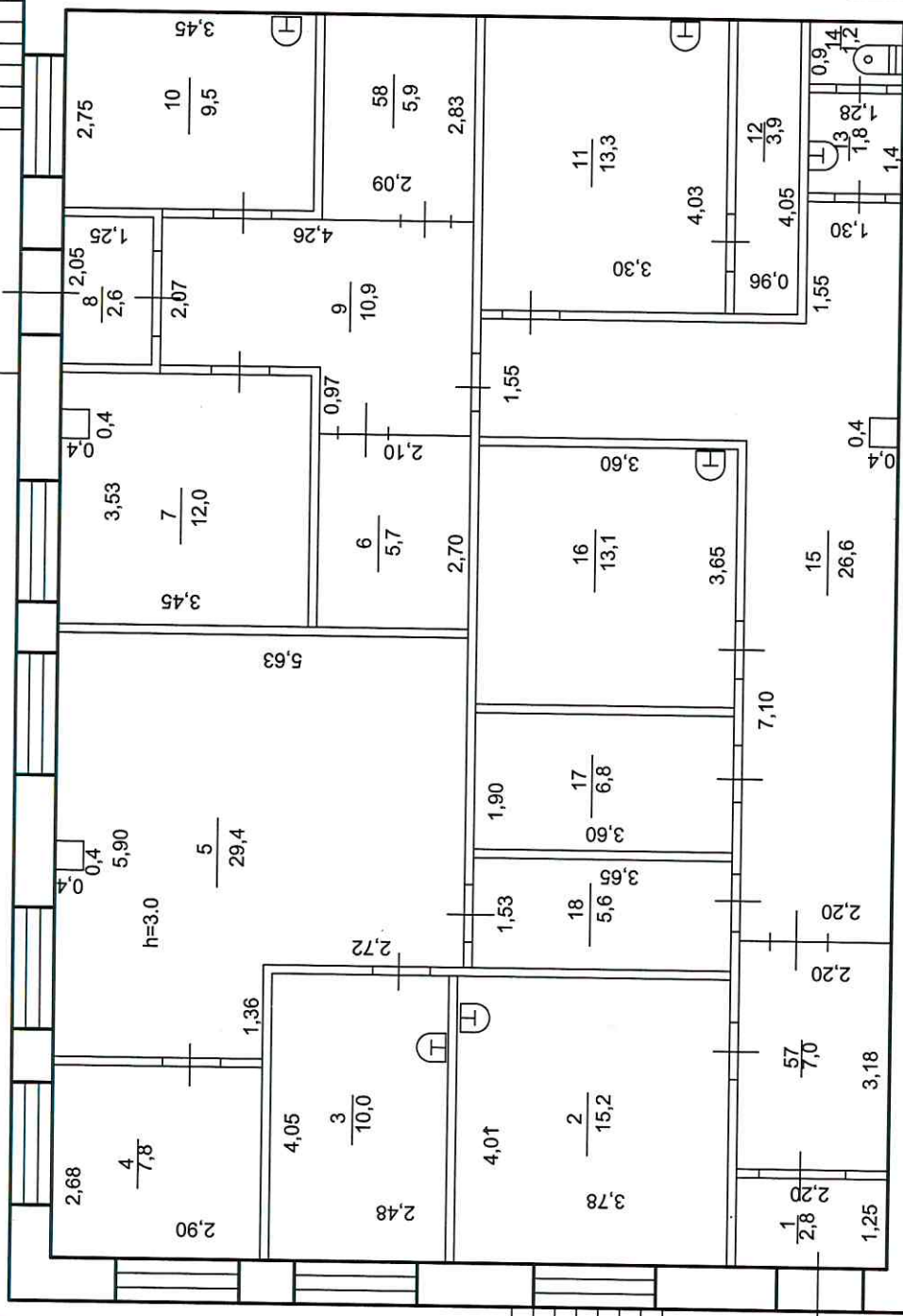
г.Белебей

ул.Волгоградская д.5/1

Литера А Этаж 1

4,50

1,15



Лит А

4,50

1,15

Сведения об объекте учета, занесенные в Единый государственный реестр объектов капитального строительства «РА» от 20.11.2015 г. и ему присвоен инвентарный номер кадастровый номер 50:01:01518:0:0015

ПОДПИСЬ, Ф.И.О. руководителя/уполномоченного лица

Белебевский межрайонный филиал ГУП

БТИ Республика Башкортостан

Исполнил

Галева Р.М. *Галева*

Проверил

Шишкина О.В. *Шишкина*

Тех инвентаризация по состоянию на

"07" октября 2011г.

Экспликация

к поэтажному плану здания (строения), расположенного по адресу: РБ, р-н. Белебеевский, г. Белебей, ул. ВОЛГОГРАДСКАЯ, д. 5/1

Литера по плану	Этаж	Номера помещений	Назначение частей помещений, комнат и т.д. по фактическому использованию	Общая площадь, кв.м.	в т.ч., кв.м.		Места общего пользования., кв.м.	Высота помещения, м
					Основная	Вспомогательная		
1	2	3	4	5	6	7	8	9
А	1	1	коридор	2.8		2.8		3.00
		2	монтажная	15.2	15.2			
		3	центрифужная	10.0	10.0			
		4	бокс	7.8	7.8			
		5	операционная	29.4	29.4			
		6	раздевалка	5.7	5.7			
		7	лаборатория	12.0	12.0			
		8	коридор	2.6		2.6		
		9	коридор	10.9		10.9		
		10	кабинет заведующей	9.5	9.5			
		11	моечная	13.3	13.3			
		12	кладовая	3.9	3.9			
		13	умывальная	1.8	1.8			
		14	туалет	1.2		1.2		
		15	коридор	26.6		26.6		
		16	автоклавная	13.1	13.1			
		17	кабинет старшей медсестры	6.8	6.8			
		18	предоперационная	5.6	5.6			
		57	экспедиция	7.0	7.0			
		58	регистратура	5.9	5.9			
			Итого по помещению	191.1	147.0	44.1		
			Итого по этажу "1" литеры "А"	191.1	147.0	44.1		
			Итого по литере "А"	191.1	147.0	44.1		
			Итого по объекту в целом	191.1	147.0	44.1		

7. Техническое описание конструктивных элементов основного строения

Литера: А нежилое помещение

Год реконструкции

Год капитального ремонта

Год постройки 1990

Год ввода в эксплуатацию

Группа капитальности I

Вид внутренней отделки простая

Число этажей: 2

Сборник УПВС № 28

Таблица № 136

№ п/п	Наименование конструктивных элементов	Описание конструктивных элементов (материал, конструкция, отделка и прочие)	Техническое состояние (осадки, трещины, гниль, и т.п.)	Удельный вес по таблице	Поправка к удельн. весу	Удельный вес с поправкой	Износ в %	% износа к строению
1	2	3	4	5	6	7	8	9
#1	Фундамент	железобетонные блоки		5.0	1	5	20	1.0
#2	Стены	кирпичные	Глубокие трещины, отпадение штукатурки	18.0	1	18	20	3.6
#3	Перекрытия	железобетонные сборные	отдельн. трещ. в растянут. зоне, незначит. увлажнение местами, поверх. отколы, прогибы	10.0	1	10	15	1.5
#4	Крыша	рубероид на битумной мастике		17.0	1	17	25	4.3
#5	Полы	бетонные, пенополиуретан		9.0	1	9	15	1.4
#6	Проемы	Двойные, створные, окр., простые		10.0	1	10	15	1.5
#7	Отделка	штукат-ка, побелка	Трещины и сколы	4.0	1	4	15	0.6
#8	Санитарно-технические и электротехнические работы			23.0				
#	Отопление центральное	от квартальн. кот.	Ослаблен. прокладки набивки запорн. арматуры	1.8	1	1,8	20	0.4
	Печное отопление			4.9	-	-		
#	Водопровод	от городской центральной сети	Ослабл. сальн. набивок и прокладок	3.2	1	3,2	20	0.6
#	Канализация	канализация	хорошее	3.5	1	3,5	20	0.7
	Горячее водоснабжение	централизованное		0.9	-	-		
#	Газоснабжение			0.9	-	-		
#	Электроосвещение	проводка скрытая	Ослабл. закреплен. и отсутст. отдельн. прибор.	7.4	1	7,4	20	1.5
#	Телефоны	проводка скрытая	хорошее	0.3	1	0,3	20	0.1
#	Телевидение			0.1	-	-		
#	Радио			0.3	-	-		
#	Слаботочные устройства			0.1	-	-		
#	Вентиляция	встроенная	хорошее	4.6	1	4,6	20	0.9
#9	Прочие работы	разные		4.0	1	4	20	0.8
ИТОГО				100.0		97.8		18.9
% износа, приведенный к 100 по формуле: $\frac{\% \text{ износа (гр. 9)} * 100}{\text{уд. вес (гр. 7)}} = \frac{18.9 * 100}{97.8} = 19$								

11. Инвентаризационная стоимость в ценах 1998 года (руб.)


Основных строений		Служебных строений		Сооружений		Всего	
Восстано- вительная	Инвентариза- ционная	Восстано- вительная	Инвентариза- ционная	Восстано- вительная	Инвентариза- ционная	Восстано- вительная	Инвентариза- ционная
267609	216763					267609	216763


Инвентаризационная стоимость:

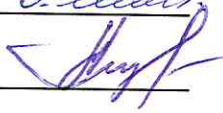
Двести шестнадцать тысяч семьсот шестьдесят три рубля.

13 октября 2011 г.

14 октября 2011 г.

Исполнил Галеева Р. М. 

Проверил Шишкина О. В. 

Директор Андриянов Е. А. 



12. Отметка о последующих обследованиях

Дата обследования	"_" "_____ 200_г.	"_" "_____ 200_г.	"_" "_____ 200_г.	"_" "_____ 200_г.
Обследовал				
Проверил				
Директор				