

РЕСПУБЛИКА БАШКОРТОСТАН

Белебеевский межрайонный филиал ГУП БТИ Республики Башкортостан

ТЕХНИЧЕСКИЙ ПАСПОРТ

На нежилое помещение 1-го этажа 2-х этажного нежилого здания

Адрес объекта:

Субъект Российской Федерации	<u>РЕСПУБЛИКА БАШКОРТОСТАН</u>
Район	<u>Белебеевский</u>
Город	<u>Белебей</u>
Улица	<u>ВОЛГОГРАДСКАЯ</u>
Дом №	<u>5</u>
Корпус	<u>1</u>
Строение	

Инвентарный номер	6968
Кадастровый номер	



Форма технического паспорта согласована с Государственным комитетом Республики Башкортостан по управлению государственной собственностью 10.01.2001 г.

7 октября 2011 г.

(указывается дата обследования объекта недвижимости)

1. Состав объекта недвижимости (назначение основных строений)

№ п/п	Лите-ра-строений	Наименование (назначение, классификация строений)	Фактическое использование	Основные учетно-технические характеристики строений					
				Материал стен	Этаж-ность	Общая площадь, кв.м.	Общий объем, куб.м.	Про-цент изно-са	Инвентари-зационная стоимость, руб.
1	А	нежилое помещение	по назначе-нию	кирпичные	2	149.7	613	19	169 804
ИТОГО:						149.7			169804

Инвентаризационная стоимость:
 Сто шестьдесят девять тысяч восемьсот четыре рубля.

Назначение: нежилое

5. Особые ограничения:

ранее выполненный технический паспорт от _____
№ _____ аннулирован.

6. Площадь основных и служебных строений (подвалов, пристроек и т.п.) по наружному обмеру

Литера по плану	Наименование строений и его частей	Формула для подсчета площади по наружному обмеру	Площадь (кв.м.)	Высота (м)	Объем (куб. м.)
А	нежилое помещение	$18.30 \cdot 6.55 + 2.74 \cdot 12.11 + 3.7 \cdot 8.8$	185.6	3.30	613
	крыльца	$3.25 \cdot 4.1 + 4.5 \cdot 1.15$	18.5		
	нежилое помещение		204.1		613
	Всего по основным строениям - площадь по внешнему обмеру		204.1		613
А	Итого по группе строений А		204.1		
	Всего по служебным постройкам - площадь по внешнему обмеру				
	Всего по сооружениям				
	Всего по объекту недвижимости - площадь застройки		204.1		613

ПЛАН (М 1:100)

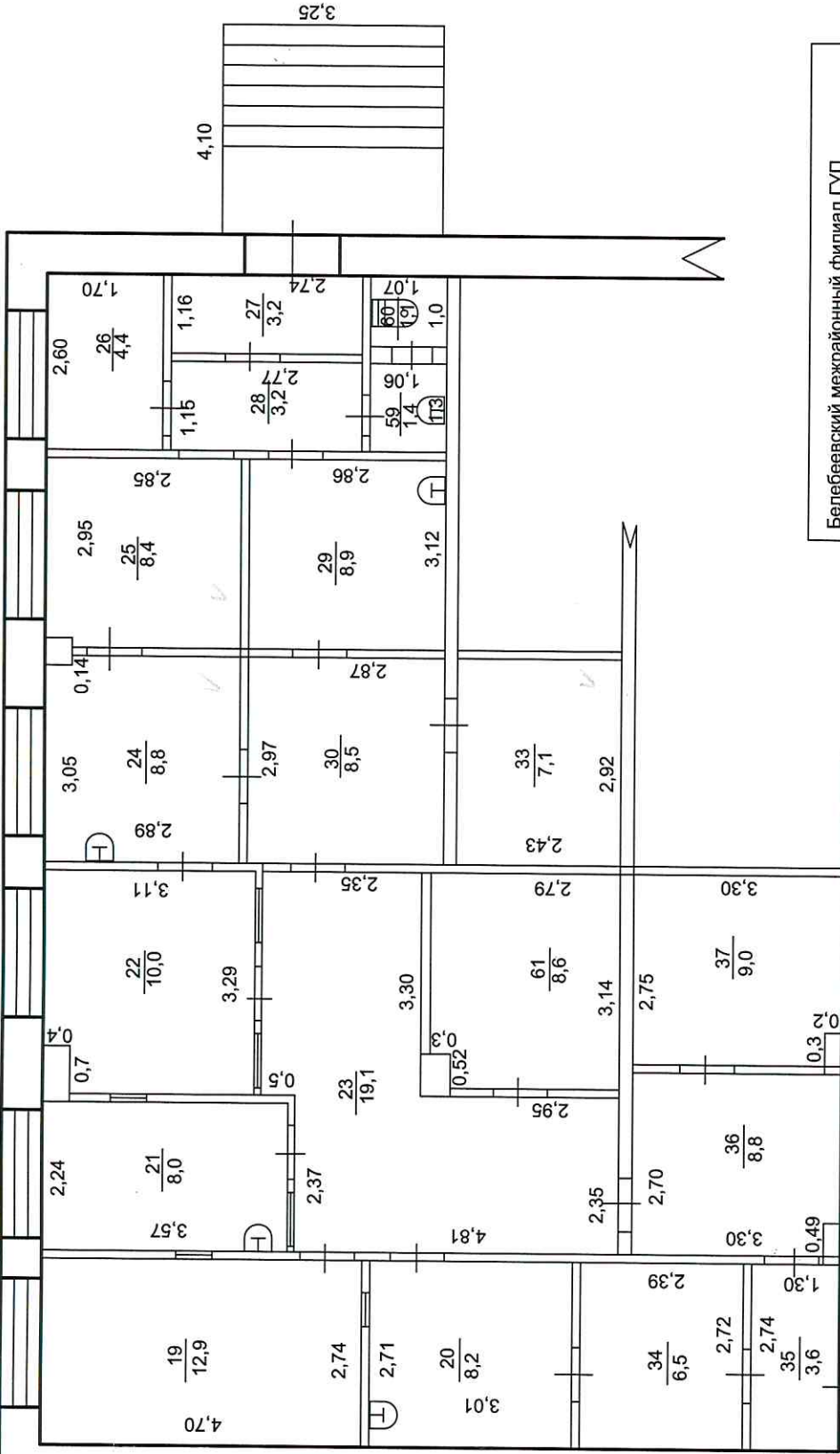
ПЛАН (М 1:100)

г.Белебей

ул.Волгоградская д.5/1

Литера А Этаж 1

Лит А



Федеральное бюджетное учреждение «Кадастровая палата» по Республике Башкортостан
Сведения об объекте учета внесены в Единый государственный реестр объектов капитального строительства
« 02 » 11 20 11 г.
и ему присвоен инвентарный номер 22/4
кадастровый номер 02:03.01/18.0.22/4
Подпись, Ф.И.О. руководителя (подпись) [Подпись]

Белебейский межрайонный филиал ГУП
БТИ Республика Башкортостан

Исполнил Галева Р.М.

Проверил Шишкина О.В.

Тех инвентаризация по состоянию на
"07" октября 2011г.

Экспликация

к поэтажному плану здания (строения), расположенного по адресу: РБ, р-н. Белебеевский, г. Белебей, ул. ВОЛГОГРАДСКАЯ, д. 5/1

Литера по плану	Этаж	Номера помещений	Назначение частей помещений, комнат и т.д. по фактическому использованию	Общая площадь, кв.м.	в т.ч., кв.м.		Места общего пользования, кв.м.	Высота помещения, м
					Основная	Вспомогательная		
1	2	3	4	5	6	7	8	9
А	1	19	серологическая комната на ВИЧ	12.9	12.9			3.00
		20	комната для разведения дез.растворов	8.2	8.2			
		21	серологическая комната на гепатит С и В	8.0	8.0			
		22	автоклавная	10.0	10.0			
		23	фойе	19.1	19.1			
		24	моечная	8.8	8.8			
		25	кабинет заведующей	8.4	8.4			
		26	душевая	4.4	4.4			
		27	коридор	3.2		3.2		
		28	коридор	3.2		3.2		
		29	гардеробная	8.9	8.9			
		30	гардеробная	8.5	8.5			
		33	материальная	7.1	7.1			
		34	комната для разведения дез.растворов	6.5	6.5			
		35	коридор	3.6		3.6		
		36	комната	8.8	8.8			
		37	комната оформления документации	9.0	9.0			
		59	умывальная	1.4	1.4			
		60	туалет	1.1		1.1		
		61	комната разборки и подготовки сыворотки	8.6	8.6			
			Итого по помещению	149.7	138.6	11.1		
			Итого по этажу "1" литеры "А"	149.7	138.6	11.1		
			Итого по литере "А"	149.7	138.6	11.1		
			Итого по объекту в целом	149.7	138.6	11.1		

7. Техническое описание конструктивных элементов основного строения

Литера: А нежилое помещение

Год реконструкции

Год капитального ремонта

Год постройки 1990

Год ввода в эксплуатацию

Группа капитальности I

Вид внутренней отделки простая

Число этажей: 2

Сборник УПВС № 28

Таблица № 136

№ п/п	Наименование конструктивных элементов	Описание конструктивных элементов (материал, конструкция, отделка и прочие)	Техническое состояние (осадки, трещины, гниль, и т.п.)	Удельный вес по таблице	Поправка к удельн. весу	Удельный вес с поправкой	Износ в %	% износа к строению
1	2	3	4	5	6	7	8	9
#1	Фундамент	железобетонные блоки		5.0	1	5	20	1.0
#2	Стены	кирпичные	Глубокие трещины, отпадение штукатурки	18.0	1	18	20	3.6
#3	Перекрытия	железобетонные сборные	отдельн. трещ. в растянут. зоне, незначит. увлажнение местами, поверх. отколы, прогибы	10.0	1	10	15	1.5
#4	Крыша	рубероид на битумной мастике		17.0	1	17	25	4.3
#5	Полы	бетонные, ленолиум		9.0	1	9	15	1.4
#6	Проемы	Двойные, створные, окр., простые		10.0	1	10	15	1.5
#7	Отделка	штукат-ка, побелка	Трещины и сколы	4.0	1	4	15	0.6
#8	Санитарно-технические и электротехнические работы		хорошее	23.0				
#	Отопление центральное	от квартальн. кот.	Ослаблен. прокладки набивки запорн. армат-ры	1.8	1	1,8	20	0.4
	Печное отопление			4.9	-	-		
#	Водопровод	от городской центральной сети	Ослабл. сальн. набивок и прокладок	3.2	1	3,2	20	0.6
#	Канализация	канализация	хорошее	3.5	1	3,5	20	0.7
	Горячее водоснабжение	централизованное		0.9	-	-		
#	Газоснабжение			0.9	-	-		
#	Электроосвещение	проводка скрытая	Ослабл. закреплен. и отсутст. отдельн. прибор.	7.4	1	7,4	20	1.5
#	Телефоны	проводка скрытая	хорошее	0.3	1	0,3	20	0.1
#	Телевидение			0.1	-	-		
#	Радио			0.3	-	-		
#	Слаботочные устройства			0.1	-	-		
#	Вентиляция	встроенная	хорошее	4.6	1	4,6	20	0.9
#9	Прочие работы	разные		4.0	1	4	20	0.8
ИТОГО				100.0		97.8		18.9
% износа, приведенный к 100 по формуле: $\frac{\% \text{ износа (гр. 9)} * 100}{\text{уд. вес (гр. 7)}} = \frac{18.9 * 100}{97.8} = 19$								

11. Инвентаризационная стоимость в ценах 1998 года (руб.)

Основных строений		Служебных строений		Сооружений		Всего	
Восстано- вительная	Инвентариза- ционная	Восстано- вительная	Инвентариза- ционная	Восстано- вительная	Инвентариза- ционная	Восстано- вительная	Инвентариза- ционная
209634	169804					209634	169804

Инвентаризационная стоимость:

Сто шестьдесят девять тысяч восемьсот четыре рубля.

13 октября 2011 г.

14 октября 2011 г.

Исполнил Галеева Р. М.

Проверил Шишкина О. В.

Директор Андриянов Е. А.



12. Отметка о последующих обследованиях

Дата обследования	"__"_____ 200_г.	"__"_____ 200_г.	"__"_____ 200_г.	"__"_____ 200_г.
Обследовал				
Проверил				
Директор				