

РЕСПУБЛИКА БАШКОРТОСТАН

Кармаскалинский участок Государственного бюджетного учреждения
Республики Башкортостан "Государственная кадастровая оценка и
техническая инвентаризация"

ТЕХНИЧЕСКИЙ ПАСПОРТ ЖИЛОГО ЗДАНИЯ (СТРОЕНИЯ)

Адрес объекта:

Субъект Российской Федерации
Район

РЕСПУБЛИКА БАШКОРТОСТАН
Кармаскалинский

Село
Улица

Кармаскалы
С.Юлаева

Дом №
Корпус
Строение

35

Инвентарный номер	16630
Кадастровый номер	

Паспорт составлен по состоянию на

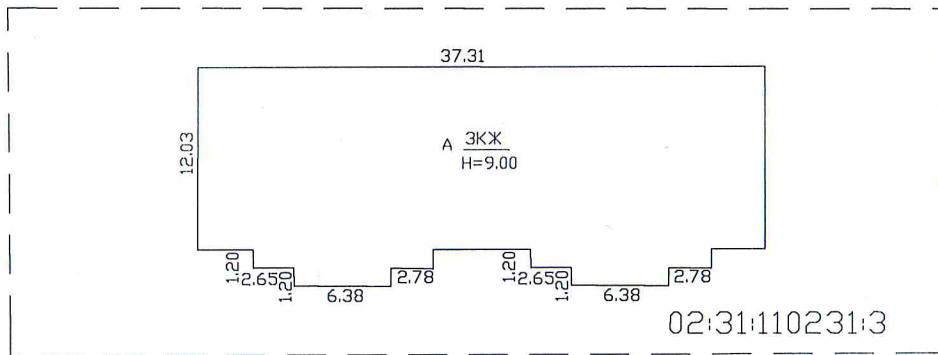
27 сентября 2022 г.

(указывается дата обследования объекта недвижимости)

Напоминание: Литера и номера строений, присвоенные с 01.01.1999 г., изменению не подлежат

ПЛАН
земельного участка
 многоквартирного жилого дома
 домовладения № 35

По ул. С.Юлаева
 Гор.(пос.) с.Кармаскалы
 квартал № _____



ул.С.Юлаева

Масштаб 1:500

ФАСАД

Общая площадь земельного участка _____ кв.м.

Кармаскалинский участок ГБУ РБ "ГКО и ТИ"	
Исполнитель Глав.инженер	
Первичная инвентаризация	
№ <u>27</u> № _____	сентября _____ 20 <u>22</u> г.

черкнуть)

12
12

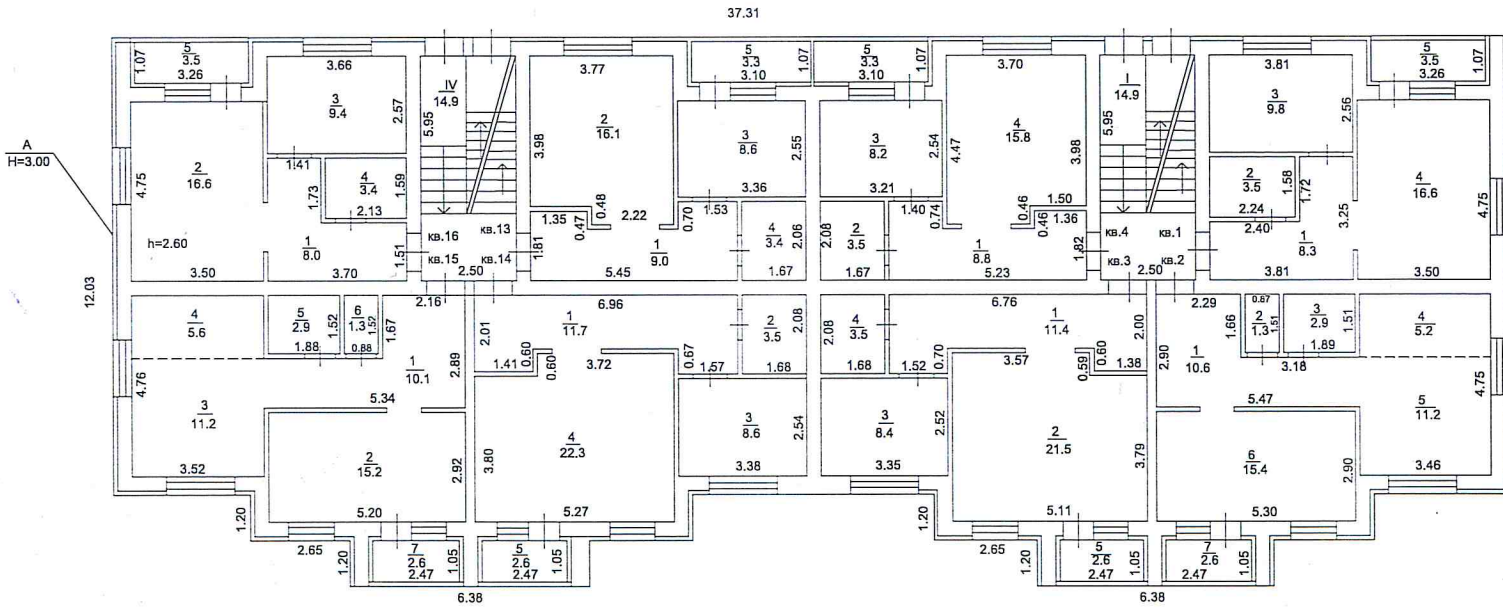
площадь	Квартир	Жилая
996,6	483,8	

площадь	Жилая

		16					Напольные эл. плиты
		17	Всего			996.6	Электричество

ПЛАН
 Многоквартирного жилого дома
 По ул. С.Юлаева, д.35
 Гор (пос) с.Кармаскалы
 Квартал №

1 этаж



Масштаб 1:200

ФАСАД

Кармаскалинский участок ГБУ РБ "ГКО и ТИ"	
Исполнитель	
Проверил	
· 27 · 09 2022 г.	

ПЛАН

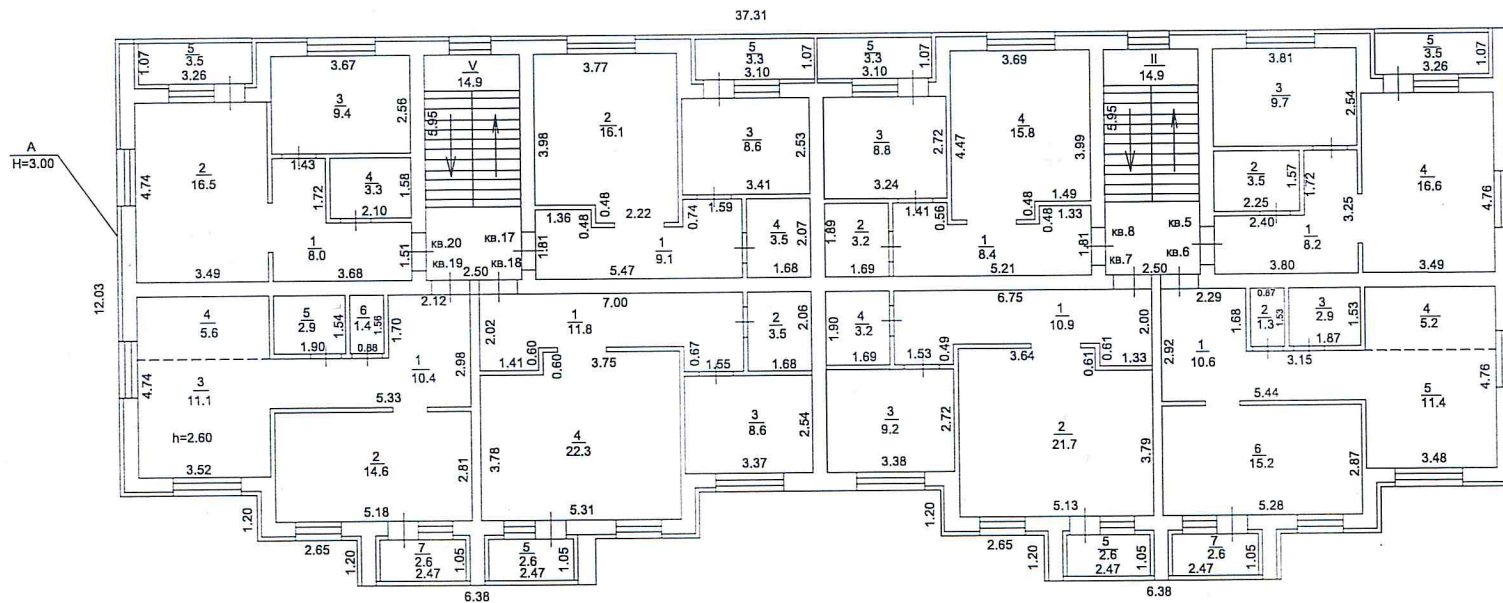
Многоквартирного жилого дома

По ул. С.Юлаева, д.35

Гор (пос) с.Кармаскалы

Квартал № _____

2 этаж



Масштаб 1:200

ФАСАД

Кармаскалинский участок ГБУ РБ
"ГКО и ТИ"

Исполнитель
Проверил

· 27 · 09 2022 г.

ПЛАН

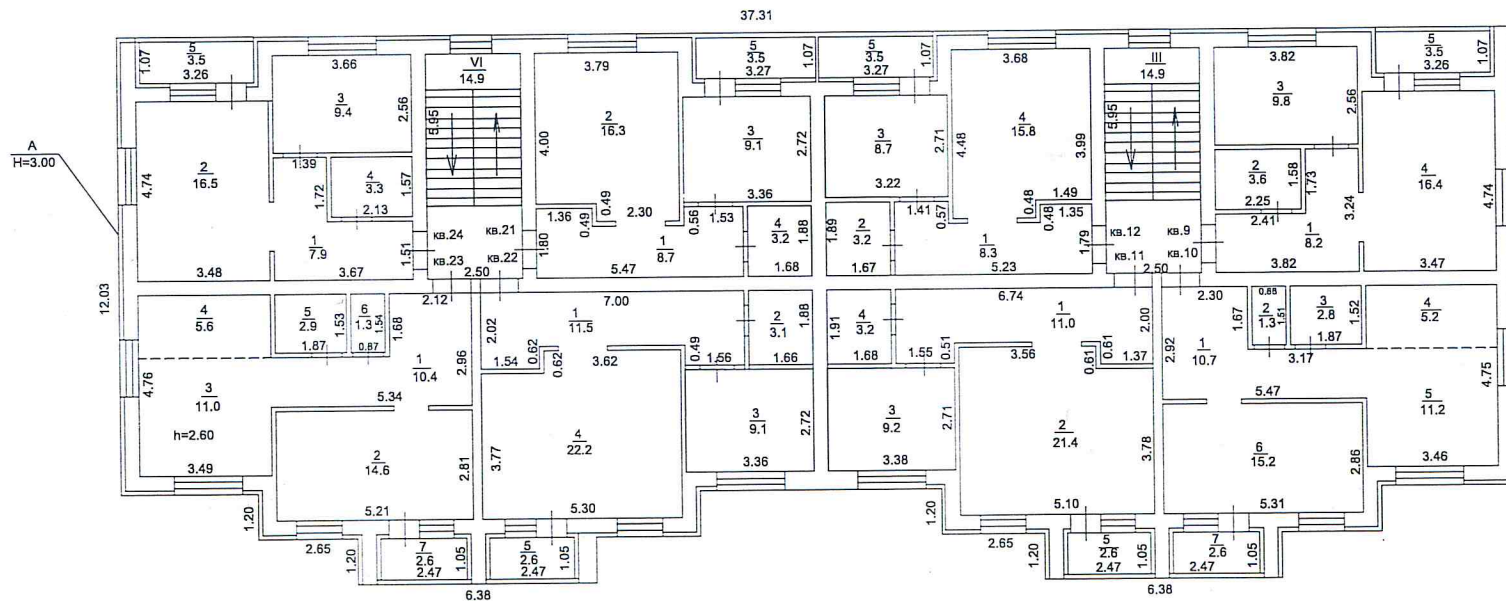
Многоквартирного жилого дома

По ул. С.Юлаева, д.35

Гор (пос) с.Кармаскалы

Квартал № _____

3 этаж



Масштаб 1:200

ФАСАД

Кармаскалинский участок ГБУ РБ
"ГКО и ТИ"

Исполнитель
Проверил

· 27 · 09 2022 г.

Экспликация

к поэтажному плану здания (строения), расположенного по адресу: РБ, р-н. Кармаскалинский, с. Кармаскалы, ул. С.ЮЛАЕВА, д. 35

Литера по плану	Этаж	Номер помещений (квартир, комнат общежитий)	Номер комнаты по поэтажному плану строения	Назначение частей помещений, комнат и т.д. по фактическому использованию	Общая площадь квартиры, кв.м.	Общая площадь жилых помещений, кв.м.	в т.ч. площадь, кв.м.				Площадь помещений общего пользования, кв.м.	Высота помещения, м	Площадь по зданию, кв.м.	Самовольно возведенная или переоборудованная площадь, кв.м.	
							Площадь квартиры	Жилая площадь	Подсобная	Лоджий, балконов, терасс и кладовых					
1	2	3	4	5	6	7	8	9	10	11	12	13	14	15	
А	1	1	1	Прихожая	8.3	8.3	8.3		8.3			2.60	8.3		
			2	Санузел	3.5	3.5	3.5		3.5			2.60	3.5		
			3	Кухня	9.8	9.8	9.8		9.8			2.60	9.8		
			4	Жилая	16.6	16.6	16.6	16.6				2.60	16.6		
			5	Лоджия	1.7					1.7		2.60	1.7		
					Итого по квартире "1"	39.9	38.2	38.2	16.6	21.6	1.7		39.9		
		2		1	Прихожая	10.6	10.6	10.6		10.6			2.60	10.6	
	2			Туалет	1.3	1.3	1.3		1.3			2.60	1.3		
	3			Ванная	2.9	2.9	2.9		2.9			2.60	2.9		
	4			Кухня	5.2	5.2	5.2		5.2			2.60	5.2		
	5			Жилая	11.2	11.2	11.2	11.2				2.60	11.2		
	6			Жилая	15.4	15.4	15.4	15.4				2.60	15.4		
	7			Лоджия	1.3						1.3		2.60	1.3	
					Итого по квартире "2"	47.9	46.6	46.6	26.6	20.0	1.3		47.9		
		3		1	Прихожая	11.4	11.4	11.4		11.4			2.60	11.4	
	2			Жилая	21.5	21.5	21.5	21.5				2.60	21.5		
	3			Кухня	8.4	8.4	8.4		8.4			2.60	8.4		
	4			Санузел	3.5	3.5	3.5		3.5			2.60	3.5		
	5			Лоджия	1.3						1.3		2.60	1.3	
				Итого по квартире "3"	46.1	44.8	44.8	21.5	23.3	1.3		46.1			
	4		1	Прихожая	8.8	8.8	8.8		8.8			2.60	8.8		
2			Санузел	3.5	3.5	3.5		3.5			2.60	3.5			
3			Кухня	8.2	8.2	8.2		8.2			2.60	8.2			
4			Жилая	15.8	15.8	15.8	15.8				2.60	15.8			
5			Лоджия	1.7						1.7		2.60	1.7		
				Итого по квартире "4"	38.0	36.3	36.3	15.8	20.5	1.7		38.0			
	13		1	Прихожая	9.0	9.0	9.0		9.0			2.60	9.0		
2			Жилая	16.1	16.1	16.1	16.1				2.60	16.1			
3			Кухня	8.6	8.6	8.6		8.6			2.60	8.6			
4			Санузел	3.4	3.4	3.4		3.4			2.60	3.4			
5			Лоджия	1.7						1.7		2.60	1.7		
				Итого по квартире "13"	38.8	37.1	37.1	16.1	21.0	1.7		38.8			
	14		1	Прихожая	11.7	11.7	11.7		11.7			2.60	11.7		
2			Санузел	3.5	3.5	3.5		3.5			2.60	3.5			
3			Кухня	8.6	8.6	8.6		8.6			2.60	8.6			
4			Жилая	22.3	22.3	22.3	22.3				2.60	22.3			
5			Лоджия	1.3						1.3		2.60	1.3		

Литера по плану	Этаж	Номер помещений (квартир, комнат общежитий)	Номер комнаты по поэтажному плану строения	Назначение частей помещений, комнат и т.д. по фактическому использованию	Общая площадь квартиры, кв.м.	Общая площадь жилых помещений, кв.м.	в т.ч. площадь, кв.м.				Площадь помещений общего пользования, кв.м.	Высота помещения, м	Площадь по зданию, кв.м.	Самовольно возведенная или переоборудованная площадь, кв.м.
							Площадь квартиры	Жилая площадь	Подсобная	Лоджий, балконов, терасс и кладовых				
1	2	3	4	5	6	7	8	9	10	11	12	13	14	15
				Итого по квартире "14"	47.4	46.1	46.1	22.3	23.8	1.3			47.4	
		15	1	Прихожая	10.1	10.1	10.1		10.1			2.60	10.1	
			2	Жилая	15.2	15.2	15.2	15.2				2.60	15.2	
			3	Жилая	11.2	11.2	11.2	11.2				2.60	11.2	
			4	Кухня	5.6	5.6	5.6		5.6			2.60	5.6	
			5	Ванная	2.9	2.9	2.9		2.9			2.60	2.9	
			6	Туалет	1.3	1.3	1.3		1.3			2.60	1.3	
			7	Лоджия	1.3					1.3		2.60	1.3	
				Итого по квартире "15"	47.6	46.3	46.3	26.4	19.9	1.3			47.6	
		16	1	Прихожая	8.0	8.0	8.0		8.0			2.60	8.0	
			2	Жилая	16.6	16.6	16.6	16.6				2.60	16.6	
			3	Кухня	9.4	9.4	9.4		9.4			2.60	9.4	
			4	Санузел	3.4	3.4	3.4		3.4			2.60	3.4	
			5	Лоджия	1.7					1.7		2.60	1.7	
				Итого по квартире "16"	39.1	37.4	37.4	16.6	20.8	1.7			39.1	
			I	Лестничная клетка	14.9						14.9		14.9	
			IV	Лестничная клетка	14.9						14.9		14.9	
				Итого по этажу "1" литеры "А"	374.6	332.8	332.8	161.9	170.9	12.0	29.8		374.6	
	2	5	1	Прихожая	8.2	8.2	8.2		8.2			2.60	8.2	
			2	Санузел	3.5	3.5	3.5		3.5			2.60	3.5	
			3	Кухня	9.7	9.7	9.7		9.7			2.60	9.7	
			4	Жилая	16.6	16.6	16.6	16.6				2.60	16.6	
			5	Лоджия	1.7					1.7		2.60	1.7	
				Итого по квартире "5"	39.7	38.0	38.0	16.6	21.4	1.7			39.7	
		6	1	Прихожая	10.6	10.6	10.6		10.6			2.60	10.6	
			2	Туалет	1.3	1.3	1.3		1.3			2.60	1.3	
			3	Ванная	2.9	2.9	2.9		2.9			2.60	2.9	
			4	Кухня	5.2	5.2	5.2		5.2			2.60	5.2	
			5	Жилая	11.4	11.4	11.4	11.4				2.60	11.4	
			6	Жилая	15.2	15.2	15.2	15.2				2.60	15.2	
			7	Лоджия	1.3					1.3		2.60	1.3	
				Итого по квартире "6"	47.9	46.6	46.6	26.6	20.0	1.3			47.9	
		7	1	Прихожая	10.9	10.9	10.9		10.9			2.60	10.9	
			2	Жилая	21.7	21.7	21.7	21.7				2.60	21.7	
			3	Кухня	9.2	9.2	9.2		9.2			2.60	9.2	
			4	Санузел	3.2	3.2	3.2		3.2			2.60	3.2	
			5	Лоджия	1.3					1.3		2.60	1.3	
				Итого по квартире "7"	46.3	45.0	45.0	21.7	23.3	1.3			46.3	

Литера по плану	Этаж	Номер помещений (квартир, комнат общежитий)	Номер комнаты по поэтажному плану строения	Назначение частей помещений, комнат и т.д. по фактическому использованию	Общая площадь квартиры, кв.м.	Общая площадь жилых помещений, кв.м.	в т.ч. площадь, кв.м.				Площадь помещений общего пользования, кв.м.	Высота помещения, м	Площадь по зданию, кв.м.	Самовольно возведенная или пероборудованная площадь, кв.м.
							Площадь квартиры	Жилая площадь	Подсобная	Лоджий, балконов, терасс и кладовых				
1	2	3	4	5	6	7	8	9	10	11	12	13	14	15
		8	1	Прихожая	8.4	8.4	8.4		8.4			2.60	8.4	
			2	Санузел	3.2	3.2	3.2		3.2			2.60	3.2	
			3	Кухня	8.8	8.8	8.8		8.8			2.60	8.8	
			4	Жилая	15.8	15.8	15.8	15.8				2.60	15.8	
			5	Лоджия	1.7					1.7		2.60	1.7	
				Итого по квартире "8"	37.9	36.2	36.2	15.8	20.4	1.7			37.9	
		17	1	Прихожая	9.1	9.1	9.1		9.1			2.60	9.1	
			2	Жилая	16.1	16.1	16.1	16.1				2.60	16.1	
			3	Кухня	8.6	8.6	8.6		8.6			2.60	8.6	
			4	Санузел	3.5	3.5	3.5		3.5			2.60	3.5	
			5	Лоджия	1.7					1.7		2.60	1.7	
				Итого по квартире "17"	39.0	37.3	37.3	16.1	21.2	1.7			39.0	
		18	1	Прихожая	11.8	11.8	11.8		11.8			2.60	11.8	
			2	Санузел	3.5	3.5	3.5		3.5			2.60	3.5	
			3	Кухня	8.6	8.6	8.6		8.6			2.60	8.6	
			4	Жилая	22.3	22.3	22.3	22.3				2.60	22.3	
			5	Лоджия	1.3					1.3		2.60	1.3	
				Итого по квартире "18"	47.5	46.2	46.2	22.3	23.9	1.3			47.5	
		19	1	Прихожая	10.4	10.4	10.4		10.4			2.60	10.4	
			2	Жилая	14.6	14.6	14.6	14.6				2.60	14.6	
			3	Жилая	11.1	11.1	11.1	11.1				2.60	11.1	
			4	Кухня	5.6	5.6	5.6		5.6			2.60	5.6	
			5	Ванная	2.9	2.9	2.9		2.9			2.60	2.9	
			6	Туалет	1.4	1.4	1.4		1.4			2.60	1.4	
			7	Лоджия	1.3					1.3		2.60	1.3	
				Итого по квартире "19"	47.3	46.0	46.0	25.7	20.3	1.3			47.3	
		20	1	Прихожая	8.0	8.0	8.0		8.0			2.60	8.0	
			2	Жилая	16.5	16.5	16.5	16.5				2.60	16.5	
			3	Кухня	9.4	9.4	9.4		9.4			2.60	9.4	
			4	Санузел	3.3	3.3	3.3		3.3			2.60	3.3	
			5	Лоджия	1.7					1.7		2.60	1.7	
				Итого по квартире "20"	38.9	37.2	37.2	16.5	20.7	1.7			38.9	
			II	Лестничная клетка	14.9						14.9		14.9	
			V	Лестничная клетка	14.9						14.9		14.9	
				Итого по этажу "2" литеры "А"	374.3	332.5	332.5	161.3	171.2	12.0	29.8		374.3	
3	9	1	1	Прихожая	8.2	8.2	8.2		8.2			2.60	8.2	
			2	Санузел	3.6	3.6	3.6		3.6			2.60	3.6	
			3	Кухня	9.8	9.8	9.8		9.8			2.60	9.8	
			4	Жилая	16.4	16.4	16.4	16.4				2.60	16.4	

Литера по плану	Этаж	Номер помещений (квартир, комнат общежитий)	Номер комнаты по поэтажному плану строения	Назначение частей помещений, комнат и т.д. по фактическому использованию	Общая площадь квартиры, кв.м.	Общая площадь жилых помещений, кв.м.	в т.ч. площадь, кв.м.				Площадь помещений общего пользования, кв.м.	Высота помещения, м	Площадь по зданию, кв.м.	Самовольно возведенная или переоборудованная площадь, кв.м.
							Площадь квартиры	Жилая площадь	Подсобная	Лоджий, балконов, террас и кладовых				
1	2	3	4	5	6	7	8	9	10	11	12	13	14	15
			5	Лоджия	1.7					1.7		2.60	1.7	
				Итого по квартире "9"	39.7	38.0	38.0	16.4	21.6	1.7			39.7	
		10	1	Прихожая	10.7	10.7	10.7		10.7			2.60	10.7	
			2	Туалет	1.3	1.3	1.3		1.3			2.60	1.3	
			3	Ванная	2.8	2.8	2.8		2.8			2.60	2.8	
			4	Кухня	5.2	5.2	5.2		5.2			2.60	5.2	
			5	Жилая	11.2	11.2	11.2	11.2				2.60	11.2	
			6	Жилая	15.2	15.2	15.2	15.2				2.60	15.2	
			7	Лоджия	1.3					1.3		2.60	1.3	
				Итого по квартире "10"	47.7	46.4	46.4	26.4	20.0	1.3			47.7	
		11	1	Прихожая	11.0	11.0	11.0		11.0			2.60	11.0	
			2	Жилая	21.4	21.4	21.4	21.4				2.60	21.4	
			3	Кухня	9.2	9.2	9.2		9.2			2.60	9.2	
			4	Санузел	3.2	3.2	3.2		3.2			2.60	3.2	
			5	Лоджия	1.3					1.3		2.60	1.3	
				Итого по квартире "11"	46.1	44.8	44.8	21.4	23.4	1.3			46.1	
		12	1	Прихожая	8.3	8.3	8.3		8.3			2.60	8.3	
			2	Санузел	3.2	3.2	3.2		3.2			2.60	3.2	
			3	Кухня	8.7	8.7	8.7		8.7			2.60	8.7	
			4	Жилая	15.8	15.8	15.8	15.8				2.60	15.8	
			5	Лоджия	1.7					1.7		2.60	1.7	
				Итого по квартире "12"	37.7	36.0	36.0	15.8	20.2	1.7			37.7	
		21	1	Прихожая	8.7	8.7	8.7		8.7			2.60	8.7	
			2	Жилая	16.3	16.3	16.3	16.3				2.60	16.3	
			3	Кухня	9.1	9.1	9.1		9.1			2.60	9.1	
			4	Санузел	3.2	3.2	3.2		3.2			2.60	3.2	
			5	Лоджия	1.7					1.7		2.60	1.7	
				Итого по квартире "21"	39.0	37.3	37.3	16.3	21.0	1.7			39.0	
		22	1	Прихожая	11.5	11.5	11.5		11.5			2.60	11.5	
			2	Санузел	3.1	3.1	3.1		3.1			2.60	3.1	
			3	Кухня	9.1	9.1	9.1		9.1			2.60	9.1	
			4	Жилая	22.2	22.2	22.2	22.2				2.60	22.2	
			5	Лоджия	1.3					1.3		2.60	1.3	
				Итого по квартире "22"	47.2	45.9	45.9	22.2	23.7	1.3			47.2	
		23	1	Прихожая	10.4	10.4	10.4		10.4			2.60	10.4	
			2	Жилая	14.6	14.6	14.6	14.6				2.60	14.6	
			3	Жилая	11.0	11.0	11.0	11.0				2.60	11.0	
			4	Кухня	5.6	5.6	5.6		5.6			2.60	5.6	
			5	Ванная	2.9	2.9	2.9		2.9			2.60	2.9	
			6	Туалет	1.3	1.3	1.3		1.3			2.60	1.3	
			7	Лоджия	1.3					1.3		2.60	1.3	

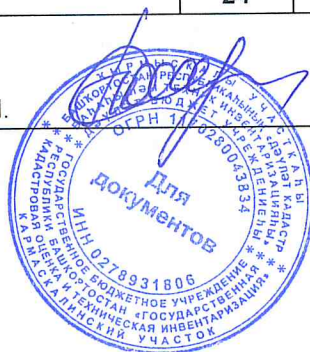
Литера по плану	Этаж	Номер помещений (квартир, комнат общежитий)	Номер комнаты по поэтажному плану строения	Назначение частей помещений, комнат и т.д. по фактическому использованию	Общая площадь квартиры, кв. м.	Общая площадь жилых помещений, кв. м.	в т.ч. площадь, кв.м.				Площадь помещений общего пользования, кв.м.	Высота помещения, м	Площадь по зданию, кв.м.	Самовольно возведенная или переоборудованная площадь, кв.м.
							Площадь квартиры	Жилая площадь	Подсобная	Лоджий, балконов, террас и кладовых				
1	2	3	4	5	6	7	8	9	10	11	12	13	14	15
				Итого по квартире "23"	47.1	45.8	45.8	25.6	20.2	1.3			47.1	
		24	1	Прихожая	7.9	7.9	7.9		7.9			2.60	7.9	
			2	Жилая	16.5	16.5	16.5	16.5				2.60	16.5	
			3	Кухня	9.4	9.4	9.4		9.4			2.60	9.4	
			4	Санузел	3.3	3.3	3.3		3.3			2.60	3.3	
			5	Лоджия	1.7					1.7		2.60	1.7	
				Итого по квартире "24"	38.8	37.1	37.1	16.5	20.6	1.7			38.8	
			III	Лестничная клетка	14.9							14.9	14.9	
			VI	Лестничная клетка	14.9							14.9	14.9	
				Итого по этажу "3" литеры "А"	373.1	331.3	331.3	160.6	170.7	12.0	29.8		373.1	
				Итого по литере "А"	1122.0	996.6	996.6	483.8	512.8	36.0	89.4		1122.0	
				Итого по объекту в целом	1122.0	996.6	996.6	483.8	512.8	36.0	89.4		1122.0	

ВЕДОМОСТЬ

Контрольного обмера жилого здания № 35 по ул. С.Юлаева (Литера А)
 Квартал _____, строительный № _____
 Проведение обмерных работ по состоянию на 27.09.2022. Инв. № 16630

Этаж	№ квартиры	Кол-во комнат	Общая площадь квартир, м2	Общая площадь жилых помещений (площадь квартир), м2	Жилая площадь, м2	Состояние квартиры на момент обследования
1	1	1	39,9	38,2	16,6	
1	2	1	47,9	46,6	26,6	
1	3	1	46,1	44,8	21,5	
1	4	1	38,0	36,3	15,8	
2	5	1	39,7	38,0	16,6	
2	6	1	47,9	46,6	26,6	
2	7	1	46,3	45,0	21,7	
2	8	1	37,9	36,2	15,8	
3	9	1	39,7	38,0	16,4	
3	10	1	47,7	46,4	26,4	
3	11	1	46,1	44,8	21,4	
3	12	1	37,7	36,0	15,8	
1	13	1	38,8	37,1	16,1	
1	14	1	47,4	46,1	22,3	
1	15	1	47,6	46,3	26,4	
1	16	1	39,1	37,4	16,6	
2	17	1	39,0	37,3	16,1	
2	18	1	47,5	46,2	22,3	
2	19	1	47,3	46,0	25,7	
2	20	1	38,9	37,2	16,5	
3	21	1	39,0	37,3	16,3	
3	22	1	47,2	45,9	22,2	
3	23	1	47,1	45,8	25,6	
3	24	1	38,8	37,1	16,5	
ИТОГО:		24	1 032,6	996,6	483,8	

Руководитель Лукст И. М.



5. Техническое описание конструктивных элементов основного строения

Литера: А Многоквартирный жилой дом

Год постройки 2022

Год капитального ремонта

Год реконструкции

Год ввода в эксплуатацию

Группа капитальности I

Число этажей: 3

Вид внутренней отделки

Сборник УПВС № 4

Таблица № 19

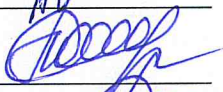
№ п/п	Наименование конструктивных элементов	Описание конструктивных элементов (материал, конструкция, отделка и прочие)	Техническое состояние (осадки, трещины, гниль, и т.п.)	Удельный вес по таблице	Поправка к удельн. весу	Удельный вес с поправкой	Износ в %	% износа к строению
1	2	3	4	5	6	7	8	9
#1	Фундамент	бетонные ленточные	Мелкие трещины, нарушения штукатур. слоя	5.0	1.00	5.0	5	0.3
#2	Стены	кирпичные, утеплитель, декоративная штукатурка	хорошее	23.0	1.00	23.0	5	1.2
#3	Перегородки	кирпичные	трещины в местах сопряж. перег. с потолками, редкие сколы	5.0	1.00	5.0	5	0.3
#4	Перекрытия	железобетонные сборные	хорошее	11.0	1.00	11.0	5	0.6
#5	Крыша	стальной профилированный лист	Ослаблен.креплен.отдельн.-листов,отдельн.протечки	5.0	1.00	5.0	5	0.3
#6	Полы	бетонные	Мелкие выбоины,трещины	11.0	1.00	11.0	5	0.6
#7	Окна и двери	Двойные створные. металлические	хорошее	11.0	1.00	11.0	5	0.6
#8	Внутренняя отделка	штук-ка	хорошее	8.0	1.00	8.0	5	0.4
#9	Санитарно-технические работы			6.5				
#10	Отопление	АГВ	хорошее	1.8	1.00	1.8		
#11	Водопровод	от центральной сети	хорошее	0.4	1.00	0.4	5	0.0
#12	Канализация	сброс в центральную сеть	хорошее	3.0	1.00	3.0	5	0.2
#13	Горячее водоснабжение с ваннами			1.3				
14	Газоснабжение	сетевое	хорошее	1.4	1.00	1.4	5	0.1
#15	Внутренние электротехнические устройства			2.3				
#16	Электроосвещение	проводка скрытая	хорошее	1.6	1.00	1.6	5	0.1
#17	Телефоны			0.3				
#18	Радио			0.3				
#19	Телевидение							
#20	Слаботочные устройства			0.1				
#21	Лестницы	железобетонные	хорошее	4.0	1.00	4.0	5	0.2
22	Прочие работы	разные	хорошее	7.2	1.00	7.2	5	0.4
ИТОГО				100.0		98.4		5.3
% износа, приведенный к 100 по формуле:				$\frac{\% \text{ износа (гр. 9)} * 100}{\text{уд. вес (гр. 7)}} = \frac{5.3 * 100}{98.4} = 5$				

9. Перечень прилагаемых документов

№№ п/п	Наименование	Дата составления	Масштаб	Кол-во листов	Примечание
1	Экспликация	27.09.2022		1	
2	Поэтажный план	27.09.2022	1:100	1	
3	Ситуационный план	27.09.2022	1:500	1	

27 сентября 2022 г.

Исполнил Анохина И. А. 

Проверил Лукст И. М. 

Начальник участка Лукст И. М. 



10. Отметка о последующих обследованиях

Дата обследования	" " 200_	" " 200_ г.	" " 200_ г.
Обследовал			
Проверил			
Директор			



Пронумеровано и проинвентаризовано
И.С.Сидорова
лист 1
Лист И.М.