

Кушнаренковский межрайонный филиал ГУП БТИ Республики Башкортостан

ТЕХНИЧЕСКИЙ ПАСПОРТ

на Жилой дом (литера(ы): А)
(тип объекта учёта)
объект индивидуального жилищного строительства
(наименование объекта)

Адрес (местоположение) объекта:

Субъект Российской Федерации
Район

РЕСПУБЛИКА БАШКОРТОСТАН
Кушнаренковский

Село
Улица

Кушнаренково
КРАСНОАРМЕЙСКАЯ

Дом №
Строение (корпус)

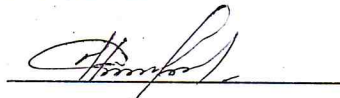
155

Инвентарный номер 9841

Наименование учётного органа	
Инвентарный номер	
Учётный номер	
Кадастровый номер	
Дата внесения сведений в реестр	

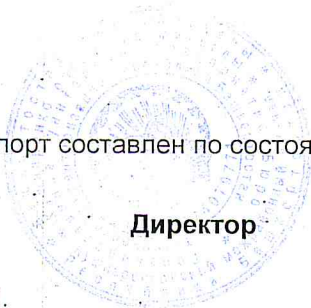
Паспорт составлен по состоянию на 21 апреля 2009 г.

Директор



Нурғалиев Р. В.

М.П.



3. СВЕДЕНИЯ О ПРАВООБЛАДАТЕЛЯХ ОБЪЕКТА

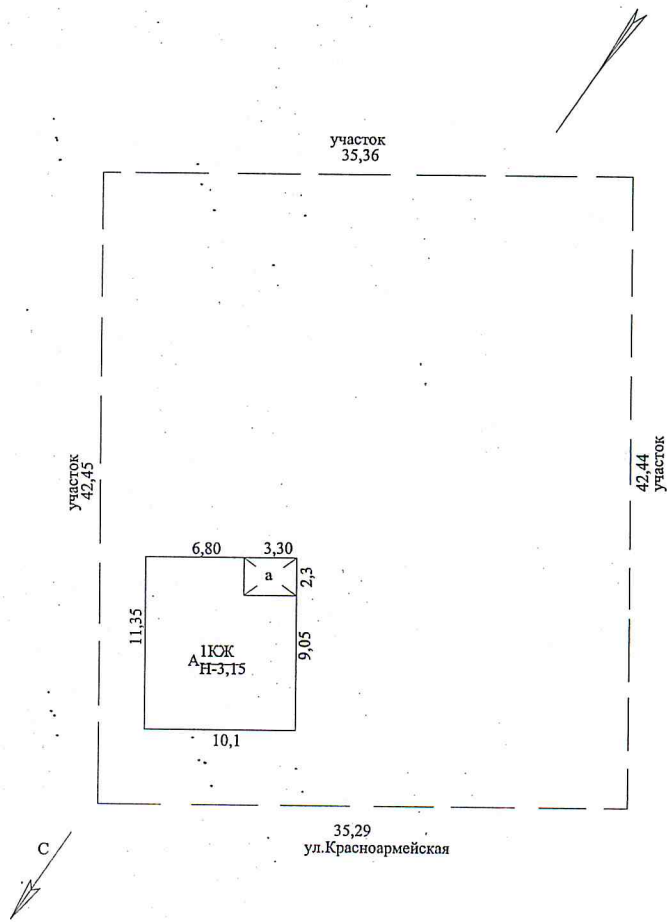
3.1. Реестровый номер

Дата учета	Субъект права: - для физических лиц - ФИО, паспортные данные; - для юридических лиц - наименование в соответствии с Уставом	Вид права, правоустанавливающие, правоудостоверяющие документы	Доля (часть, литера)	ФИО лица, внесшего запись	Подпись лица, внесшего запись
08.05.2009	Государственное унитарное предприятие "Фонд жилищного строительства Республики Башкортостан"	Балансодержатель:			

3.2. Учет арестов и запрещений

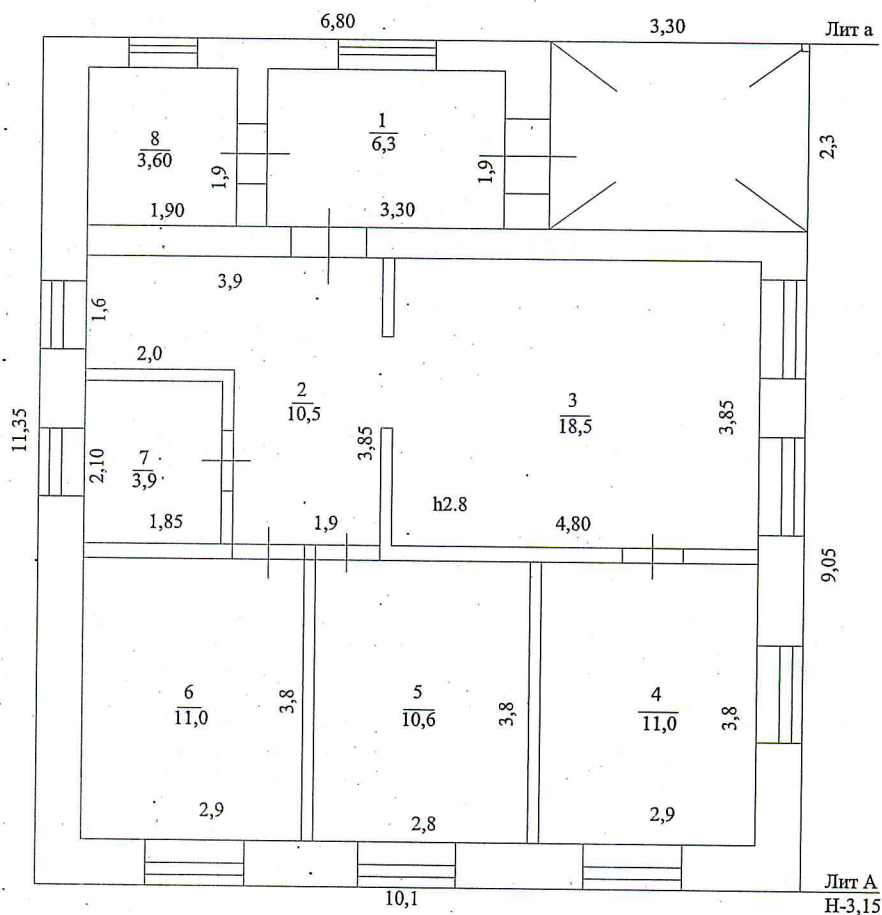
Наложено	Снято
Отсутствуют	

4. СИТУАЦИОННЫЙ ПЛАН



Кушнаренковский межрайонный филиал ГУП "Бюро технической инвентаризации"			
Ситуационный план объекта индивидуального жилищного строительства			
Проверил	Пономарева Т.Г.	<i>[Signature]</i>	Адрес объекта
Исполнил	Ахмедов Э.Р.	<i>[Signature]</i>	с. Кушнаренково
			ул. Красноармейская д. 155
			Лист <u>1</u> Листов <u> </u> Масштаб 1:500

4. ПОЭТАЖНЫЙ ПЛАН



Кушнаренковский межрайонный филиал ГУП "Бюро технической инвентаризации"

Ситуационный план объекта индивидуального жилищного строительства

Проверил

Пономарева Т.Г.

Адрес объекта

Лист 1

Исполнил

Ахмедов Э.Р.

с.Кушнаренково
ул.Красноармейская д.155

Листов _____
Масштаб 1:100

7. ЭКСПЛИКАЦИЯ К ПОЭТАЖНОМУ ПЛАНУ ЖИЛОГО ДОМА

расположенного по адресу: РБ, р-н. Кушнаренковский, с. Кушнаренково, ул. КРАСНОАРМЕЙСКАЯ, д. 155

Литера по плану	Этаж	Номер помещения (квартиры)	Номер комнаты, кухни, корид. и т.д.	Назначение частей помещений, комнат и т.д. по фактическому использованию	Площадь всех частей здания (комнат и помещений вспомогательного использования), кв.м.	в том числе (кв.м.)				Площадь помещений вспомогательного использования (лоджий, балконов, веранд, террас) с коэффициентом, кв.м.	Высота, м	Самовольно переустроенная или перепланированная площадь, кв.м.
						Общая площадь жилого помещения, кв.м.	Площадь квартиры	из нее				
								Жилая	Подсобная			
1	2	3	4	5	6	7	8	9	10	11	12	13
А	1		1	прихожая	6.3	6.3	6.3		6.3		2.80	
			2	прихожая	10.5	10.5	10.5		10.5		2.80	
			3	жилая комната	18.5	18.5	18.5	18.5			2.80	
			4	жилая комната	11.0	11.0	11.0	11.0			2.80	
			5	жилая комната	10.6	10.6	10.6	10.6			2.80	
			6	кухня	11.0	11.0	11.0		11.0		2.80	
			7	сан.узел	3.9	3.9	3.9		3.9		2.80	
			8	Котельная	3.6	3.6	3.6		3.6		2.80	
				Итого по этажу "1" литеры "А"	75.4	75.4	75.4	40.1	35.3			
				Итого по литере "А"	75.4	75.4	75.4	40.1	35.3			
				Итого по объекту в целом	75.4	75.4	75.4	40.1	35.3			

**Техническое описание конструктивных элементов и определение
физического износа основных строений, отапливаемых пристроек жилого дома**

Литера: А Жилой дом

Год постройки: 2009

Год реконструкции/
капитального ремонта /

Число этажей: 1

Сборник УПВС № 28

Группа капитальности II

Таблица № 1

№ п/п	Наименование конструктивного элемента	Описание конструктивных элементов (материал, конструкция, отделка и прочие)	Техническое состояние	Удельный вес по таблице	Ценностной коэффициент	Удельный вес с поправкой	Износ в %	% износа к строению
1	2	3	4	5	6	7	8	9
#1	Фундамент	ленточные из сборных железобетонных блоков	хорошее	18.0	1.00	18.0	3	0.5
#2	Стены	шлакоблок облицованный кирпичем t-0.60	хорошее	19.0	1.00	19.0		
#3	Перекрытия	деревянные утепленные	хорошее	7.0	1.00	7.0		
#4	Крыша	профнастил	хорошее	6.0	1.00	6.0		
#5	Полы	дощатые по деревян. лагам; окр.	хорошее	8.0	1.00	8.0		
#6	Проемы	пластиковые	хорошее	9.0	1.00	9.0		
#7	Отделка	простая	хорошее	10.0	1.00	10.0		
#8	Санитарно-технические и электротехнические работы			17.0				
#	Отопление центральное			8.3				
	Отопление печное			3.9				
#	Водопровод			0.7				
#	Канализация			2.6				
	Ванны и души с дровяной колонкой			4.4				
	Ванны и души с газовыми колонками			3.6				
	Горячее водоснабжение			2.6				
	Газоснабжение			1.4				
#	Электроосвещение			3.3				
#	Телефоны			0.3				
#	Радио			0.4				
#	Слаботочные устройства			1.6				
#9	Прочие работы	разные	хорошее	6.0	1.00	6.0		
ИТОГО				100.0		83.0		0.5
% износа, приведенный к 100 по формуле:				$\frac{\% \text{ износа (гр. 9)} * 100}{\text{уд. вес (гр. 7)}} = \frac{0.5 * 100}{83.0} = 1$				