

РЕСПУБЛИКА БАШКОРТОСТАН

Территориальный участок г.Уфы ГУП БТИ Республики Башкортостан

ТЕХНИЧЕСКИЙ ПАСПОРТ

На нежилое помещение техподполья 16-ти этажного жилого здания

Город	Уфа
Район	Орджоникидзевский
Улица	Даута Юлтыя
Дом №	12
Строение (корпус)	

Инвентарный номер	503512				
Кадастровый номер					
	А	Б	В	Г	Д
					Е

Форма технического паспорта согласована с Государственным комитетом Республики Башкортостан по управлению государственной собственностью 10.01.2001 г.

Паспорт составлен по состоянию на

16 марта 2011 г.

(указывается дата обследования объекта недвижимости)



1. Состав объекта недвижимости (назначение основных строений)

№ п/п	Литера строений	Наименование (назначение, классификация строений)	Фактическое использование	Основные учетно-технические характеристики строений					
				Материал стен	Этажность	Общая площадь, кв. м.	Общий объем, куб. м.	Процент износа	Инвентаризационная стоимость, руб.
1	А	Нежилое помещение	электроци- товая	из силикатного и керамического кирпича т=64см	16	7.2	22	0	6 893
ИТОГО:						7.2			6 893

Инвентаризационная стоимость:
Шесть тысяч восемьсот девяносто три рубля.

Назначение: нежилое

2. Ф
 2.1.
 2.2.
 Дата у
 2.3. Уч
 Отсутс
 3. Э
 Пло
 По
 докумен
 4. Б
 Литера по плану
 А

2

2. Форма собственности

2.1. Реестровый номер _____

2.2. Сведения о принадлежности объекта недвижимости

Дата учета	Субъект права: для граждан - ФИО по паспорту, для юридических лиц - по Уставу	Вид права	Доля в праве	Документы, подтверждающие право пользования, владения и распоряжения

2.3. Учет арестов и запретов

Наложено	Снято
Отсутствуют	

3. Экспликация земельного участка (кв. м.)

Площадь земельного участка		Застроенная площадь	Незастроенная площадь			Прочая
По документам	Фактическая		Всего	В том числе		
				Замощено	Озеленено	

4. Благоустройство основных строений (кв.м.)

Литера по плану	Водоснабжение	Канализация	Отопление				Горячее водоснабжение	Газоснабжение	Электроснабжение	Лифты, шт.		Телефон
			От ТЭЦ	От групповой (кварт.) котельной	От собственной котельной	Другое				Пассажирские	Грузовые	
A			7.2					7.2				

ентари-
ионная
мность,
руб.

6 893

6 893

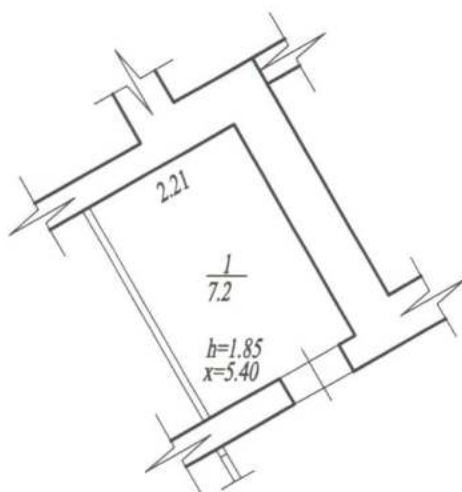
Экспликация

к поэтажному плану на нежилое помещение техподполья 16-ти этажного жилого здания
по адресу: РБ, г. Уфа, р-н Орджоникидзевский, ул. Даута Юлтыя, д. 12

Литера по плану	Этаж	Номера помещений	Назначение частей помещений, комнат и т.д. по фактическому использованию	Общая площадь, кв.м.	в т.ч., кв.м.		Места общего пользования, кв.м.	Высота помещения, м
					Основная	Вспомогательная		
1	2	3	4	5	6	7	8	9
А	техподполье	1	эл.щитовая магазина	7.2		7.2		1.85
			Итого по этажу "техподполье" литеры "А"	7.2		7.2		
			Итого по литере "А"	7.2		7.2		
			Итого по объекту в целом	7.2		7.2		

План на нежилое помещение
по ул. Даута Юлтыя № 12
г. Уфа Литера А

Техподполье



лит. А

Масштаб 1:100

Территориальный участок г. Уфы
Государственного
унитарного предприятия
Бюро технической инвентаризации
Республики Башкортостан

исполнил
проверил

Техническая инвентаризация

7. Техническое описание конструктивных элементов основного строения

Литера: А Нежилое помещение

Год реконструкции

Год капитального ремонта

Год постройки 2011

Год ввода в эксплуатацию

Группа капитальности I

Вид внутренней отделки простой

Число этажей: 16

Сборник УПВС № 28

Таблица № 57

№ п/п	Наименование конструктивных элементов	Описание конструктивных элементов (материал, конструкция, отделка и прочие)	Техническое состояние (осадки, трещины, гниль, и т.п.)	Удельный вес по таблице	Поправка к удельн. весу	Удельный вес с поправкой	Износ в %	% износа к строению
1	2	3	4	5	6	7	8	9
#1	Фундамент	монолитная плита	хорошее	2.0	1	2		
#2	Стены и перегородки	из силикатного и керамического кирпича т=64см	хорошее	29.0	1	29		
#3	Перекрытия	железобетонные плиты	хорошее	13.0	1	13		
#4	Крыша	плоская, мягкая кровля	хорошее	2.0	1	2		
#5	Полы	бетонные, линолеум, плитка	хорошее	9.0	1	9		
#6	Проемы	окна - стеклопакеты, двери - филенчатые, металлические	хорошее	10.0	1	10		
#7	Отделка	штукатурка, обои, в сан/узлах - плитка	хорошее	6.0	1	6		
#8	Санитарно-технические и электротехнические работы			21.0				
#	Отопление центральное	центральное	хорошее	5.2	1	5,2		
#	Водопровод	от городской центральной сети	хорошее	2.1	1	2,1		
#	Канализация	сброс в городскую сеть	хорошее	2.9	1	2,9		
#	Горячее водоснабжение	местное ИТП	хорошее	2.5	1	2,5		
#	Газоснабжение			1.4	-	-		
#	Электроосвещение	проводка скрытая	хорошее	4.5	1	4,5		
	Электроплиты	электроплиты	хорошее		1			
#	Лифты	пассажирские, грузовые, грузопассажирские	хорошее	0.8	1	0,8		
#	Мусоропровод	имеется	хорошее		1			
#	Радио			0.4	-	-		
#	Телефоны	имеется	хорошее	0.8	1	0,8		
#	Слаботочные устройства	телевидение	хорошее	0.4	1	0,4		
#9	Прочие работы	разные	хорошее	8.0	1	8		
ИТОГО				100.0		98.2		0.0
% износа, приведенный к 100 по формуле: $\frac{\% \text{ износа (гр. 9)} * 100}{\text{уд. вес (гр. 7)}} = \frac{0.0 * 100}{98.2} = 0$								

8. Техническое описание служебных строений

Наименование конструктивных элементов	Литера	Удельный вес по таблице	Ценностной коэффициент	Удельный вес с коэффициентом	Литера	Удельный вес по таблице	Ценностной коэффициент	Удельный вес с коэффициентом
	Описание конструктивных элементов				Описание конструктивных элементов			
Фундаменты								
Стены и перегородки								
Перекрытия								
Крыша								
Полы								
Проемы								
Отделочные работы								
Электроосвещение								
Прочие работы								
Итого								
Процент износа								

Наименование конструктивных элементов	Литера	Удельный вес по таблице	Ценностной коэффициент	Удельный вес с коэффициентом	Литера	Удельный вес по таблице	Ценностной коэффициент	Удельный вес с коэффициентом
	Описание конструктивных элементов				Описание конструктивных элементов			
Фундаменты								
Стены и перегородки								
Перекрытия								
Крыша								
Полы								
Проемы								
Отделочные работы								
Электроосвещение								
Прочие работы								
Итого								
Процент износа								

Наименование конструктивных элементов	Литера	Удельный вес по таблице	Ценностной коэффициент	Удельный вес с коэффициентом	Литера	Удельный вес по таблице	Ценностной коэффициент	Удельный вес с коэффициентом
	Описание конструктивных элементов				Описание конструктивных элементов			
Фундаменты								
Стены и перегородки								
Перекрытия								
Крыша								
Полы								
Проемы								
Отделочные работы								
Электроосвещение								
Прочие работы								
Итого								
Процент износа								

Стоимость ограждений и сооружений (замощений)

Наименование ограждений и сооружений	Материал конструкций	Размеры (длина, ширина, высота), м	№ сборника/№ таблицы	Ед. изм.	Стоимость ед. изм. по таблице	Кол-во	Поправочные коэффициенты				Коефф-т индексации цен 1998 г.	Восстановительная стоимость (руб.)	% износа	Инвентаризационная стоимость (руб.)		
							к уд. веса	Клим. район	к 1984 г.	к 1991 г.						

11. 1

Осн

Восстановитель

Инв
Шес

16 м

12. 0

Дата
Обслед
Провер
Директ

11. Инвентаризационная стоимость в ценах 1998 года (руб.)

Основных строений		Служебных строений		Сооружений		Всего	
Восстано- вительная	Инвентариза- ционная	Восстано- вительная	Инвентариза- ционная	Восстано- вительная	Инвентариза- ционная	Восстано- вительная	Инвентариза- ционная
6893	6893					6893	6893

Инвентаризационная стоимость:

Шесть тысяч восемьсот девяносто три рубля.

16 марта 2011 г.

Исполнил Тарасова Е. В.

Проверил Салимова Э. А.

Заместитель ген. директора - начальник участка Аюпов И. Р.



**Салимова Э.А.
приказ № 168 о/д
от 21.11.2011г.**

12. Отметка о последующих обследованиях

Дата обследования	" " _____ 200_г.	" " _____ 200_г.	" " _____ 200_г.	" " _____ 200_г.
Обследовал				
Проверил				
Директор				

К сведению правообладателей объектов недвижимости

1. В соответствии с Положением "Порядок оформления прав пользования государственным имуществом, находящимся в государственной собственности Республики Башкортостан", утвержденным Постановлением Правительства Республики Башкортостан от 29 декабря 2007 г. № 403, и Указом Президента РБ от 30 августа 2008 года № УП-432 учет, техническая инвентаризация объектов недвижимости и их пользователей производится ГУП "Бюро технической инвентаризации Республики Башкортостан" и его территориальными органами.
2. По результатам технической инвентаризации в 10-дневный срок оформляется карточка учета на объекты недвижимости.
3. Плановая техническая инвентаризация проводится не реже одного раза в пять лет.
4. Внеплановая техническая инвентаризация проводится при изменении технических или качественных характеристик объекта учета (перепланировка, реконструкция, переоборудование, возведение, разрушение, изменение уровня инженерного благоустройства, снос), а также при совершении с объектом учета сделок.
5. Пользователи объектами недвижимости обязаны сообщить в ГУП "Бюро технической инвентаризации Республики Башкортостан" о любых изменениях (дополнениях) в составе объектов недвижимости (переустройстве, вновь возведенных, разрушенных, надстроенных, снесенных строений) и их пользователях для внесения их в технический паспорт и карточку учета
6. Расходы по проведению технической инвентаризации оплачиваются предприятиями и учреждениями, в пользовании (аренде) которых находятся объекты недвижимости.
7. Технический паспорт не является правоудостоверяющим документом. Для оформления государственной регистрации прав (юридический акт признания и подтверждения государством возникновения, ограничения (обременения), перехода или прекращения прав) на недвижимое имущество в соответствии с Гражданским кодексом РФ необходимо обратиться в Федеральную регистрационную службу.

Примечание: Технический паспорт изготовлен для газификации, предоставления в суд, узаконения самовольных строений, перепланировки, подготовки проектной документации на инженерные сети и иных целей, не связанных с государственной регистрацией права.

Перечень документов, прилагаемых к техническому паспорту

№№ п/п	Наименование	Дата составления	Масштаб	Кол-во листов	Примечание
1	Позэтажный план	16.03.2011	1:100	1	
2	Экспликация	16.03.2011		1	

Заместитель ген. директора - начальник участка _____ Аюпов И. Р.

МП

