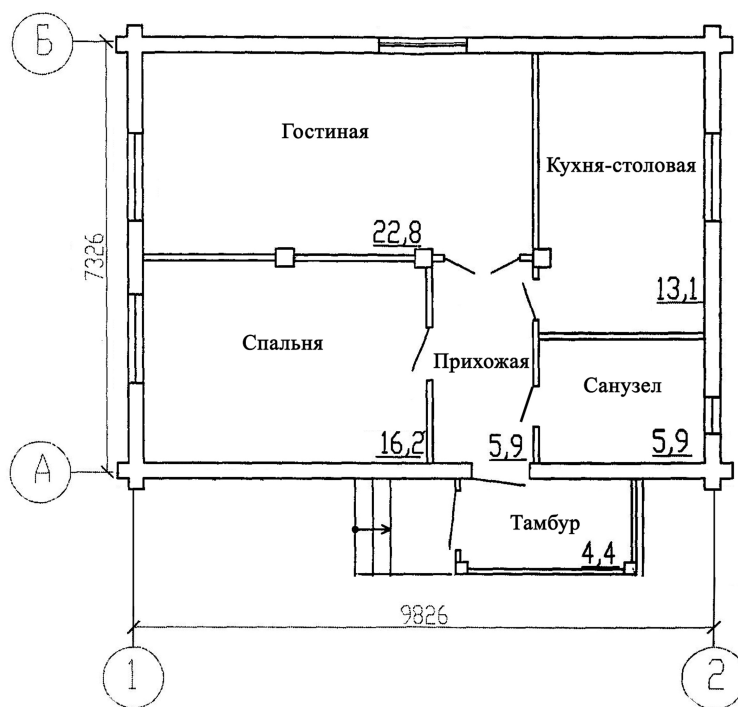
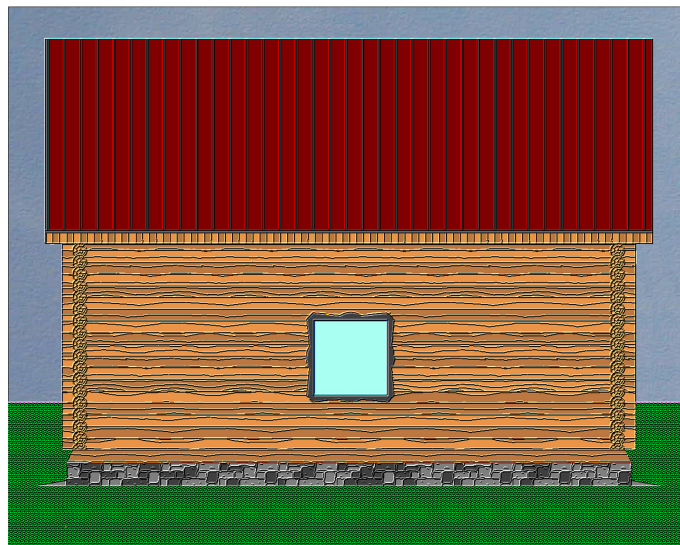




Индивидуальный жилой дом в г. Белорецк (тип №8и.2)



Техническая характеристика объекта

Материал стен – рубленые бревенчатые стены
 Перегородки - брус+блокхаус (вагонка, доска) + утеплитель
 Отделка фасада – тонировка, антисептирование
 Конструкция кровли - скатная, без утепления, покрытие кровли – оцинкованный лист с полимерным покрытием;
 Лестница внутриквартирная - нет;
 Входные крыльца - согласно проекта без отделки;
 Оконные конструкции - из ПВХ с тройным остеклением и подоконной доской;
 Дверные конструкции - входные металлические с порошковой окраской, утепленные; на кухне деревянные типа МДФ
 Газификация - нет
 Электрооборудование - монтаж (разводка) электропроводки, установка выключателей, розеток, прибора учета электроэнергии в соответствии с проектным решением
 Водоснабжение и канализация - выполняется разводка и устанавливается запорная арматура в соответствии с проектным решением, монтируются приборы учета расхода воды, унитаза, мойка, смеситель;
 Отопление - монтаж (разводка) труб системы отопления в соответствии с проектным решением, тип радиаторов системы отопления определяется индивидуально;
 Водоотведение - разводка канализационных труб в соответствии с проектным решением, установка необходимых заглушек на места присоединения сантехнического оборудования.

Ведомость выполнения отделочных работ (получистовая отделка)

Жилые комнаты	
Потолки:	Дощатые из шпунтованной доски;
Стены:	капитальные стены без отделки, перегородки – брус+ блокхаус (вагонка, доска)+утеплитель; Дощатые из шпунтованной доски без окраски;
Полы:	
Прихожие, коридоры	
Потолки:	Дощатые из шпунтованной доски;
Стены:	капитальные стены без отделки, перегородки – брус+ блокхаус (вагонка, доска)+утеплитель; Дощатые из шпунтованной доски без окраски;
Полы:	
Кухни	
Потолки:	Дощатые из шпунтованной доски;
Стены:	капитальные стены без отделки, перегородки – брус+ блокхаус (вагонка, доска)+утеплитель; Дощатые из шпунтованной доски без окраски
Полы:	
Ванные комнаты, санузлы	
Потолки:	ГКВЛ, затирка швов, стыков;
Стены:	ГКВЛ, затирка швов, стыков;
Полы:	Бетонная подготовка, гидроизоляция.

Технико-экономические показатели

Наименование	Ед. изм	Кол-во
Этажность	Эт.	1
Площадь застройки	м ²	85,2
Площадь общая	м ²	68,3
Площадь жилая	м ²	39

Условия реализации:

Стоимость 1 кв.м - 15 000 руб
 Предоставляется рассрочка до конца строительства
 Первоначальный взнос - от 30%
 Срок ввода дома - 4кв. 2009г.