

РЕСПУБЛИКА БАШКОРТОСТАН

Белорецкий филиал Государственного унитарного предприятия Бюро
технической инвентаризации Республики Башкортостан

Район Белорецкий
Город Белорецк

ТЕХНИЧЕСКИЙ ПАСПОРТ ДОМОВЛАДЕНИЯ

Адрес объекта:

Субъект Российской Федерации

РЕСПУБЛИКА БАШКОРТОСТАН

Район

Белорецкий

Город

Белорецк

Улица

ОВЧАРЕНКО

Дом №

2а

корпус

Строение

Инвентарный номер	12886
Номер в реестре жилищного фонда	
Кадастровый номер	

Паспорт составлен по состоянию на

19 июня 2013 г.

(указывается дата обследования объекта недвижимости)

1. Архитектурно-планировочные и эксплуатационные показатели

Серия, тип проекта **назначение жилое**
 Год постройки **А: 2013 г.** переоборудовано в _____ году
 Год последнего капитального ремонта _____ Число этажей **6**
 Кроме того имеется: подвал, цокольный этаж, мансарда, мезонин, гараж, мастерская (ненужное зачеркнуто)
 Строительный объем **22914 м3** Число лестниц **6 шт** их уборочная площадь **м2**
 Уборочная площадь общих коридоров и мест общего пользования **620.0 м2**
 Площадь здания (с лоджиями, балконами, шкафами, коридорами и лест. кл.) **6 099.9 м2**
 из нее: Жилые помещения: общая площадь квартир **4 450.5 м2**
 Общая площадь жилых помещений (площадь квартиры) **4 312.5 м2**
 в том числе жилая площадь **2 603.3 м2**
 Площадь нежилых помещений **1 029.4 м2**
 Средняя жилая площадь **м2** Ср. высота комнат **А: 2,52 м.**
 Стоимость здания, 1 м2 в ценах **1991** года **А: 197,7 руб.**

Распределение площади квартир жилого здания по числу комнат

1-комнатных				2-комнатных				3-комнатных				4-комнатных				5 и более комнат				Всего			
Количество	Площадь			Количество	Площадь			Количество	Площадь			Количество	Площадь			Количество	Площадь			Количество	Площадь		
	Общая	Квартир	Жилая		Общая	Квартир	Жилая		Общая	Квартир	Жилая		Общая	Квартир	Жилая		Общая	Квартир	Жилая		Общая	Квартир	Жилая
23	850	816,3	445,4	54	3132,9	3044,7	1849,9	6	467,6	451,5	308								83	4450,5	4312,5	2603,3	

Распределение площади квартир жилого здания с учетом архитектурно-планировочных особенностей

В квартирах				В помещениях коридорной системы				В общежитиях				Из площади квартир расположено							
												В мансардных этажах				В цокольных этажах			
Кол-во жилых		Площадь		Кол-во жилых		Площадь		Кол-во жилых		Площадь		Кол-во жилых		Площадь		Кол-во жилых		Площадь	
Квартир	Комнат	Квартир	Жилая	Квартир	Комнат	Квартир	Жилая	Квартир	Комнат	Квартир	Жилая	Квартир	Комнат	Квартир	Жилая	Квартир	Комнат	Квартир	Жилая
83	149	4312,5	2603,3																

2. Сведения (заполняе

№ п/п

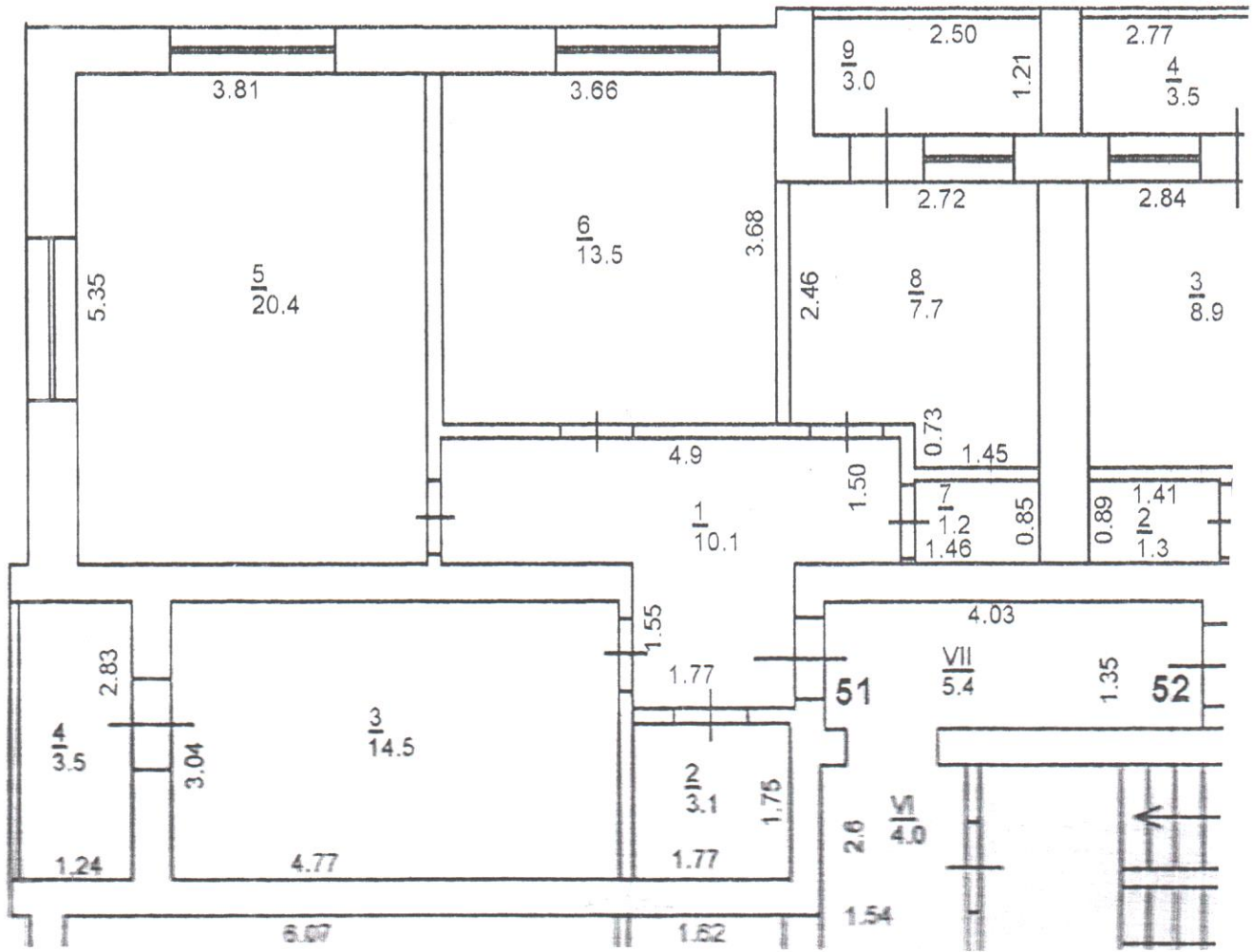
для п

для к

Экспликация

к поэтажному плану здания (строения), расположенного по адресу: РБ, р-н. Белоречий, г. Белоречк, ул. ОВЧАРЕНКО, д. 2а

Литера по плану	Этаж	Номера помещений	Номер комнаты	Назначение помещений, комнат и т.д.	Площадь жилых помещений (квартир) в м2							Площадь нежилых помещений				Площадь помещений общего пользования	Высота помещений	Общая площадь по заданию	Самовольно возведенная или переоборудованная	Примечание
					Общая площадь (квартиры)	В т.ч. площадь			Общая площадь жилых помещений (площадь квартиры)	Всего	В т.ч.		Всего	Основная	Вспомогательная					
						Жилая	Подсобная	Лоджий, балконов, террас и кладовых												
1	2	3	4	5	6	7	8	9	10	11	12	13	14	15	16	17	18			
A	подв		1	вспомогательное помещение						13.7		13.7		2.25	13.7					
			2	узел ввода						39.7		39.7			39.7					
			3	вспомогательное помещение						19.7		19.7			19.7					
			4	коридор						8.8		8.8			8.8					
			5	вспомогательное помещение						37.2		37.2			37.2					
			6	вспомогательное помещение						14.9		14.9			14.9					
			7	вспомогательное помещение						37.2		37.2			37.2					
			8	вспомогательное помещение						46.5		46.5			46.5					



Литера: А многоквартирный дом

Год постройки: 2013

Вид внутренней отделки простая

Число этажей: 6

Сборник УПВС № 28

Группа капитальности I

Таблица № 30

№ п/п	Наименование конструктивных элементов	Описание конструктивных элементов (материал, конструкция, отделка и прочие)	Техническое состояние (осадки, трещины, гниль, и т.п.)	Удельный вес по таблице	Поправка к удельн. весу	Удельный вес с поправкой	Износ в %	% износа к строению	Текущие изменения	
									Износ в %	
									элементу	к строению
1	2	3	4	5	6	7	8	9	10	11
1	Фундамент	ленточные из сборных железобетонных блоков	хорошее	8.0	1.00	8.0	0	0		
2	Стены	кирпичные	хорошее	23.0	1.00	23.0	0	0		
3	Перекрытия	железобетонные плиты	хорошее	15.0	1.00	15.0	0	0		
4	Крыша	железная по деревянной обрешетке	хорошее	2.0	1.00	2.0	0	0		
5	Полы	бетонные	хорошее	8.0	1.00	8.0	0	0		
6	Отделка	штукатурка стен	хорошее	6.0	1.00	6.0	0	0		
7	Санитарно-технические и электротехнические работы			14.0			0	0		
	Водопровод	от городской центральной сети	хорошее	0.6	1.00	0.6				
	Канализация	сброс в городскую сеть	хорошее	1.8	1.00	1.8				
	Отопление печное			4.4						
	Отопление центральное	от ТЭЦ	хорошее	2.6	1.00	2.6				
	Ванны и души с дровяной колонкой			4.5						
	Ванны и души с газовыми колонками			5.0						
	Горячее водоснабжение с ваннами	от калонки	хорошее	4.5	1.00	4.5				
	Газоснабжение	сетевой (природный)	хорошее	0.5	1.00	0.5				
	Телефоны			0.1						
	Радио			0.1						
	Слаботочные устройства			0.3						
	Электроосвещение	проводка скрытая	хорошее	4.0	1.00	4.0				
8	Прочие работы	разные	хорошее	13.0	1.00	13.0	0	0		
9	Проемы	пластиковые, филленчатые	хорошее	11.0	1.00	11.0	0	0		
ИТОГО				100.0		100.0				
% износа, приведенный к 100 по формуле:				$\frac{\% \text{ износа (гр. 9)} * 100}{\text{уд. вес (гр. 7)}} = \frac{0.0 * 100}{100.0} = 0$						

8. Движение жилищного фонда

Дата инвентаризации	Прибыло площади		Выбыло площади				
	новое строительство	прочие причины	по ветхости и аварийности	разрушено от стихийных бедствий	при реализации решений планов поселений и др. градостроительной документации	в связи с переоборудованием жилых помещений под нежилые	прочие причины

21 июня 2013 г.

Исполнил Амафтиас Н. Н.

Проверил Савельева В. Н.

Руководитель Савчук Т. П.



9. Отметка о последующих обследованиях

Дата обследования	"__" _____ 200_ г.	"__" _____ 200_ г.	"__" _____ 200_ г.
Обследовал			
Проверил			
Директор			