

## РЕСПУБЛИКА БАШКОРТОСТАН

Государственное бюджетное учреждение Республики Башкортостан  
"Государственная кадастровая оценка и техническая инвентаризация"

### ТЕХНИЧЕСКИЙ ПАСПОРТ ЖИЛОГО ЗДАНИЯ (СТРОЕНИЯ)

Адрес объекта:

Субъект Российской Федерации

Район

Город

Улица

Дом №

Корпус

Строение

РЕСПУБЛИКА БАШКОРТОСТАН

Благовещенский

Благовещенск

Комарова

13

Инвентарный номер	5158
Кадастровый номер	

Паспорт составлен по состоянию на

**30 июня 2021 г.**

(указывается дата обследования объекта недвижимости)

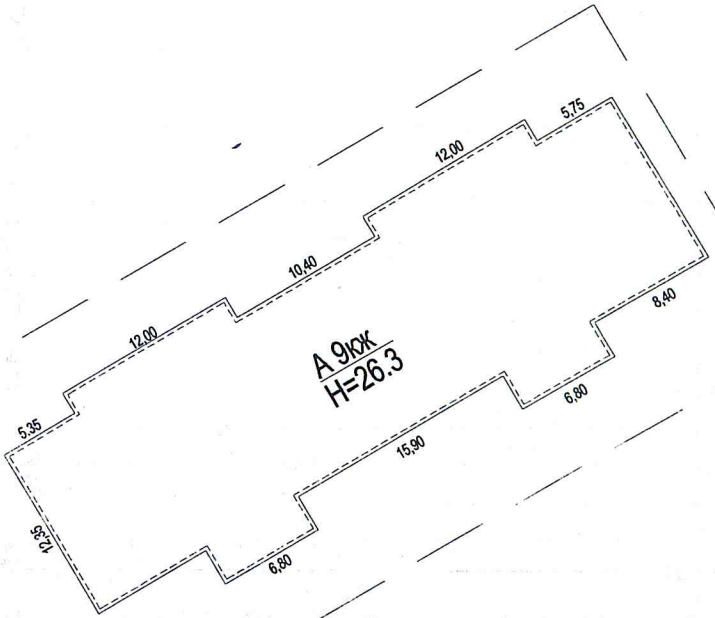
Напоминание: Литера и номера строений, присвоенные с 01.01.1999 г., изменению не подлежат



ПЛАН-СХЕМА  
земельного участка  
многоквартирного дома  
по ул.Комарова 13  
гор.(пос.)г.Благовещенск  
квартал №



ул.Комарова



Масштаб 1:500

Республика Башкортостан  
Благовещенский участок  
ГБУ РБ "ГКО и ТИ"

Исполнитель *С.С.Сем*  
Гл.инженер

Техническая инвентаризация по состоянию  
на 30.06.2021г

### 5. Техническое описание конструктивных элементов основного строения

Литера: А Жилой дом

Год постройки 2021

Год капитального ремонта

Год реконструкции

Год ввода в эксплуатацию

Группа капитальности II

Число этажей: 9

Вид внутренней отделки простая

Сборник УПВС № 28

Таблица № 36

№ п/п	Наименование конструктивных элементов	Описание конструктивных элементов (материал, конструкция, отделка и прочие)	Техническое состояние (осадки, трещины, гниль, и т.п.)	Удельный вес по таблице	Поправка к удельн. весу	Удельный вес с поправкой	Износ в %	% износа к строению
1	2	3	4	5	6	7	8	9
#1	Фундамент	свайные монолитные железобетонные	хорошее	14.0	1.00	14.0	5	0.7
#2	Стены	кирпичные	хорошее	31.0	1.00	31.0	5	1.6
#3	Перекрытия	железобетонные сборные	хорошее	11.0	1.00	11.0	5	0.6
#4	Крыша	профилированный настил	хорошее	1.0	1.00	1.0	5	0.1
#5	Полы	бетонные	хорошее	5.0	1.00	5.0	5	0.3
#6	Отделка	простая	хорошее	10.0	1.00	10.0	5	0.5
#7	Санитарно-технические и электротехнические работы			15.0				
#	Водопровод	от городской центральной сети	хорошее	0.8	1.00	0.8	5	0.0
#	Канализация	сброс в городскую сеть	хорошее	1.2	1.00	1.2	5	0.1
#	Отопление центральное	от ТЭЦ	хорошее	2.1	1.00	2.1	5	0.1
	Ванны и души с газовыми колонками			2.2				
#	Горячее водоснабжение с ваннами			2.4				
#	Газоснабжение			0.9				
#	Мусоропровод			0.1				
#	Лифты	имеется	хорошее	4.4	1.00	4.4	5	0.2
#	Телефоны			0.1				
#	Радио			0.1				
#	Слаботочные устройства			0.2				
#	Электроосвещение	проводка скрытая	хорошее	1.8	1.00	1.8	5	0.1
#8	Прочие работы	разные	хорошее	6.0	1.00	6.0	5	0.3
#9	Проемы	пластиковые	хорошее	7.0	1.00	7.0	5	0.4
<b>ИТОГО</b>				100.0		95.3		5.0
% износа, приведенный к 100 по формуле:				$\frac{\% \text{ износа (гр. 9)} * 100}{\text{уд. вес (гр. 7)}} = \frac{5.0 * 100}{95.3} = 5$				

6. Техническое описание холодных пристроек, служебных строений

Наименование конструктивных элементов	Литера			Удельный вес с коэффициентом	Литера			Удельный вес с коэффициентом
	Описание конструктивных элементов	Удельный вес по таблице	Ценностной коэффициент		Описание конструктивных элементов	Удельный вес по таблице	Ценностной коэффициент	
Фундаменты								
Стены и перегородки								
Перекрытия								
Крыша								
Полы								
Проемы								
Отделочные работы								
Электроосвещение								
Прочие работы								
Итого								
Процент износа								

Наименование конструктивных элементов	Литера			Удельный вес с коэффициентом	Литера			Удельный вес с коэффициентом
	Описание конструктивных элементов	Удельный вес по таблице	Ценностной коэффициент		Описание конструктивных элементов	Удельный вес по таблице	Ценностной коэффициент	
Фундаменты								
Стены и перегородки								
Перекрытия								
Крыша								
Полы								
Проемы								
Отделочные работы								
Электроосвещение								
Прочие работы								
Итого								
Процент износа								

Наименование конструктивных элементов	Литера			Удельный вес с коэффициентом	Литера			Удельный вес с коэффициентом
	Описание конструктивных элементов	Удельный вес по таблице	Ценностной коэффициент		Описание конструктивных элементов	Удельный вес по таблице	Ценностной коэффициент	
Фундаменты								
Стены и перегородки								
Перекрытия								
Крыша								
Полы								
Проемы								
Отделочные работы								
Электроосвещение								
Прочие работы								
Итого								
Процент износа								

Литера

1

A

A

A

A

A



**ВЕДОМОСТЬ**

Контрольного обмера жилого здания № 13 по ул. Комарова (Литера А)  
 Квартал \_\_\_\_\_, строительный № \_\_\_\_\_  
 Проведение обмерных работ по состоянию на 30.06.2021. Инв. № 5158

Этаж	№ квартиры	Кол-во комнат	Общая площадь квартир, м2	Общая площадь жилых помещений (площадь квартир), м2	Жилая площадь, м2	Состояние квартиры на момент обследования
1	71	1	39,3	36,3	18,2	
1	72	2	58,8	57,2	31,6	
1	73	3	80,2	78,6	52,9	
2	74	2	58,2	56,6	30,8	
2	75	1	39,1	36,1	18,2	
2	76	1	39,8	36,8	18,5	
2	77	2	58,7	57,1	31,5	
3	78	2	58,6	56,9	31,2	
3	79	1	39,5	36,5	18,4	
3	80	1	39,7	36,7	18,5	
3	81	2	58,9	57,3	31,5	
4	82	2	58,4	56,7	29,2	
4	83	1	39,5	36,5	18,1	
4	84	1	39,5	36,5	18,4	
4	85	2	58,6	56,9	31,1	
5	86	2	59,2	57,5	31,7	
5	87	1	40,5	37,5	18,7	
5	88	1	39,6	36,6	18,6	
5	89	2	58,5	56,8	30,9	
6	90	2	58,8	57,1	31,5	
6	91	1	39,9	36,9	18,4	
6	92	1	39,9	36,9	18,8	
6	93	2	58,4	56,7	30,9	
7	94	2	58,9	57,2	31,6	
7	95	1	39,7	36,7	18,4	
7	96	1	39,4	36,4	18,6	
7	97	2	59,1	57,4	31,4	
8	98	2	60,2	58,5	33,2	
8	99	1	40,9	37,8	18,9	
8	100	1	41,3	38,2	19,5	
8	101	2	60,6	58,9	33,2	
9	102	2	59,8	58,1	32,7	
9	103	1	40,8	37,8	18,8	
9	104	1	40,8	37,8	19,6	
9	105	2	60,4	58,7	33,3	
1	106	1	39,1	36,1	18,2	
1	107	2	58,2	56,6	30,9	
1	108	3	81,1	79,5	54,0	
2	109	2	58,2	56,6	31,0	
2	110	1	39,7	36,7	18,7	
2	111	1	39,4	36,4	18,7	
2	112	2	58,7	57,1	31,1	
3	113	2	58,1	56,5	30,9	
3	114	1	39,9	36,9	18,6	

Этаж	№ квартиры	Кол-во комнат	Общая площадь квартир, м2	Общая площадь жилых помещений (площадь квартир), м2	Жилая площадь, м2	Состояние квартиры на момент обследования
3	115	1	39,8	36,9	18,6	
3	116	2	59,1	57,5	31,6	
4	117	2	58,9	57,3	31,3	
4	118	1	39,7	36,7	18,5	
4	119	1	39,9	36,9	18,9	
4	120	2	58,5	56,9	31,3	
5	121	2	58,8	57,2	31,6	
5	122	1	39,7	36,7	18,5	
5	123	1	40,4	37,4	19,1	
5	124	2	58,3	56,7	31,0	
6	125	2	59,1	57,5	31,8	
6	126	1	39,8	36,8	18,6	
6	127	1	40,2	37,2	19,1	
6	128	2	58,7	57,1	31,3	
7	129	2	58,7	57,1	31,2	
7	130	1	40,2	36,9	18,6	
7	131	1	40,2	36,9	18,7	
7	132	2	58,8	57,2	31,5	
8	133	2	60,9	59,3	33,0	
8	134	1	41,2	37,9	18,7	
8	135	1	40,9	37,6	19,3	
8	136	2	60,5	58,9	33,3	
9	137	2	61,0	59,4	33,7	
9	138	1	40,9	37,8	18,6	
9	139	1	41,2	38,1	19,7	
9	140	2	60,2	58,6	33,2	
<b>ИТОГО:</b>		<b>108</b>	<b>3 531,5</b>	<b>3 369,1</b>	<b>1 819,6</b>	

Руководитель Кадырова А. М.





Прошито, пронумеровано  
и скреплено печатью  
листов  
Начальник Благовещенского  
участка ФБУ Республики  
Башкортостан «ГКО и ТИ»



Кадырова А.М.

