



КОПИЯ

АКЦИОНЕРНОЕ ОБЩЕСТВО

«РОССИЙСКИЙ ГОСУДАРСТВЕННЫЙ ЦЕНТР ИНВЕНТАРИЗАЦИИ И УЧЕТА ОБЪЕКТОВ НЕДВИЖИМОСТИ – ФЕДЕРАЛЬНОЕ БЮРО ТЕХНИЧЕСКОЙ ИНВЕНТАРИЗАЦИИ»

(полное наименование ОТИ – организация технического учета и технической инвентаризации объектов капитального строительства)

ПРИУРАЛЬСКИЙ ФИЛИАЛ АО «РОСТЕХИНВЕНТАРИЗАЦИЯ-ФЕДЕРАЛЬНОЕ БТИ»

(наименование обособленного подразделения ОТИ)

ЦЕНТР ТЕХНИЧЕСКОЙ ИНВЕНТАРИЗАЦИИ И ЗЕМЛЕУСТРОЙСТВА ПО РЕСПУБЛИКЕ БАШКОРТОСТАН

ТЕХНИЧЕСКИЙ ПАСПОРТ

На

Помещение  
(вид объекта учета)

Нежилое помещение  
(наименование объекта учета)

Адрес (местоположение) объекта учета:

|                                   |                         |              |
|-----------------------------------|-------------------------|--------------|
| Субъект Российской Федерации      | Республика Башкортостан |              |
| Район                             |                         |              |
| Муниципальное образование         | тип                     | город        |
|                                   | наименование            | Уфа          |
| Населенный пункт                  | тип                     |              |
|                                   | наименование            |              |
| Улица (проспект, переулок и т.д.) | тип                     | улица        |
|                                   | наименование            | Глумилинская |
| Номер дома                        | 4                       |              |
| Номер корпуса                     |                         |              |
| Номер строения                    |                         |              |
| Номер квартиры                    |                         |              |
| Номер комнаты                     |                         |              |
| Литера                            | А                       |              |
| Иное описание местоположения      | Октябрьский район       |              |

Сведения о ранее произведенной постановке на технический учет в ОТИ

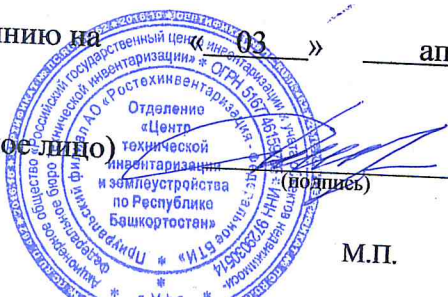
|                   |       |
|-------------------|-------|
| Инвентарный номер | 50922 |
| Кадастровый номер |       |

Штамп органа государственного технического учета о внесении сведений в Единый государственный реестр объектов капитального строительства (ЕГРОКС)

|                                 |  |
|---------------------------------|--|
| Наименование учетного органа    |  |
| Инвентарный номер               |  |
| Кадастровый номер               |  |
| Дата внесения сведений в ЕГРОКС |  |

Паспорт составлен по состоянию на 03 апреля 2017 года

Руководитель (уполномоченное лицо)



(подпись)

(К.Д.Долгих)  
(Фамилия И.О)

М.П.

## СОДЕРЖАНИЕ:

| № п/п | Наименование раздела, прилагаемых документов | № стр. |
|-------|--|--------|
| 1     | 2  | 3      |
| 1     | Сведения о правообладателях                  | 2      |
| 2     | Экспликация площади помещения                | 2      |
| 3     | Техническое описание помещения               | 3      |
| 4     | Стоимость помещения                          | 3      |
| 5     | Выписка из паспорта на домовладение          | 4      |
| 6     | Позэтажный план                              | 5      |

## 1. СВЕДЕНИЯ О ПРАВООБЛАДАТЕЛЯХ

| № п/п | Субъект права:<br>для граждан – фамилия, имя,<br>отчество, паспорт;<br>для юридических лиц – по Уставу | Документы, подтверждающие право собственности, владения, пользования | Доля (часть, литера) |
|-------|--|--|----------------------|
| 1     | 2  | 3  | 4                    |
| 1     | --   | --   | --                   |

## 2. ЭКСПЛИКАЦИЯ ПЛОЩАДИ ПОМЕЩЕНИЯ

| Дата записи и литера по плану | Этажи (начиная с 1 этажа) | Номер по плану (литер по плану) | Номер по плану строен (комнаты, коридора) | Назначение частей помещения: канцелярское помещение, классная комната, коридор и т. д. | Площадь по внутреннему обмеру кв. метрах, в том числе предназначенная под помещения |                 |          |                 | Итого (по этажу, строению) | Высота помещения по внутреннему обмеру | Самовольно возведенная или переоборудованная площадь |
|-------------------------------|---------------------------|---------------------------------|---|--|---|-----------------|----------|-----------------|----------------------------|--|--|
|                               |                           |                                 |   |  | нежилые   |                 | прочие   |                 |                            |  |  |
|                               |                           |                                 |   |  | основная  | вспомогательная | основная | вспомогательная |                            |  |  |
| 1                             | 2                         | 3                               | 4   | 5  | 6   | 7               | 8        | 9               | 10                         | 11                                     | 12   |
| А<br>19.08.2019               | 1                         | 3                               | 1   | Коридор  |   | 5,0             |          |                 | 5,0                        |  |  |
|                               |                           |                                 | 2   | Прием клиентов   | 11,2  |                 |          |                 | 11,2                       | 3,20                                   |  |
|                               |                           |                                 | 3   | Кладовая   |   | 0,4             |          |                 | 0,4                        |  |  |
|                               |                           |                                 | 4   | Коридор  |   | 14,5            |          |                 | 14,5                       |  |  |
|                               |                           |                                 | 5   | Кабинет  | 13,5  |                 |          |                 | 13,5                       |  |  |
|                               |                           |                                 | 6   | Санузел  |   | 2,7             |          |                 | 2,7                        |  |  |
|                               |                           |                                 | 7   | Кабинет уборочного инвентаря   |   | 4,3             |          |                 | 4,3                        |  |  |
|                               |                           |                                 | 8   | Санузел  |   | 1,8             |          |                 | 1,8                        |  |  |
|                               |                           |                                 | 9   | Санузел  |   | 1,8             |          |                 | 1,8                        |  |  |
|                               |                           |                                 | 10  | Кабинет  | 24,3  |                 |          |                 | 24,3                       |  |  |
| <b>Итого:</b>                 |                           |                                 |   |  | <b>49,0</b>   | <b>30,5</b>     |          |                 | <b>79,5</b>                |  |  |

## ОСОБЫЕ ОТМЕТКИ:

---



---



---



---

### 3. ТЕХНИЧЕСКОЕ ОПИСАНИЕ ПОМЕЩЕНИЯ

Год постройки здания 2017г.

Этажность 25

Физический износ 0 %

| 1   | 2   |
|---|---|
| Наименование конструктивного элемента       | Описание элементов<br>(материал, конструкция или система, отделка и прочее) |
| 1. Наружные стены (материал)                | Силикатный кирпич   |
| 2. Перегородки (материал)                   | Силикатный кирпич   |
| 3. Перекрытия (материал)                    | Монолитные железобетонные плиты   |
| 4. Полы:                                    |   |
| а) в основных помещениях                    | Бетонные  |
| б) во вспомогательных                       | Бетонные  |
| в) в санузлах                               | Бетонные  |
| г) в других помещениях                      | Бетонные  |
| 5. Проемы                                   |   |
| оконные                                     | Стеклопакеты  |
| дверные                                     | Пластиковые, металлические  |
| 6. Отделка стен:                            |   |
| а) в основных помещениях                    | --  |
| б) во вспомогательных                       | --  |
| в) в санузлах                               | --  |
| г) в других помещениях                      | --  |
| 7. Отделка потолков:                        |   |
| а) в основных помещениях                    | --  |
| б) во вспомогательных                       | --  |
| в) в санузлах                               | --  |
| г) в других помещениях                      | --  |
| 8. Вид отопления                            | Центральное   |
| 9. Наличие:                                 |   |
| а) водоснабжения                            | Централизованное  |
| б) электроснабжения (тип проводки)          | Центральное   |
| в) канализации                              | Сброс в городскую сеть  |
| г) горячего водоснабжения                   | Центральное   |
| д) ванн или душа, сауны или бассейна        | --  |
| е) лоджий или/и балконов, холодных кладовых | --  |
| ж) телефона                                 | --  |
| з) радио                                    | --  |
| и) лифт                                     | --  |
| к) мусоропровод                             | --  |

### 4. СТОИМОСТЬ ПОМЕЩЕНИЯ

Полная балансовая стоимость \_\_\_\_\_ руб.


Остаточная балансовая стоимость с учетом износа \_\_\_\_\_ руб.

Действительная инвентаризационная стоимость в ценах 2019 г. 101428,22 руб.

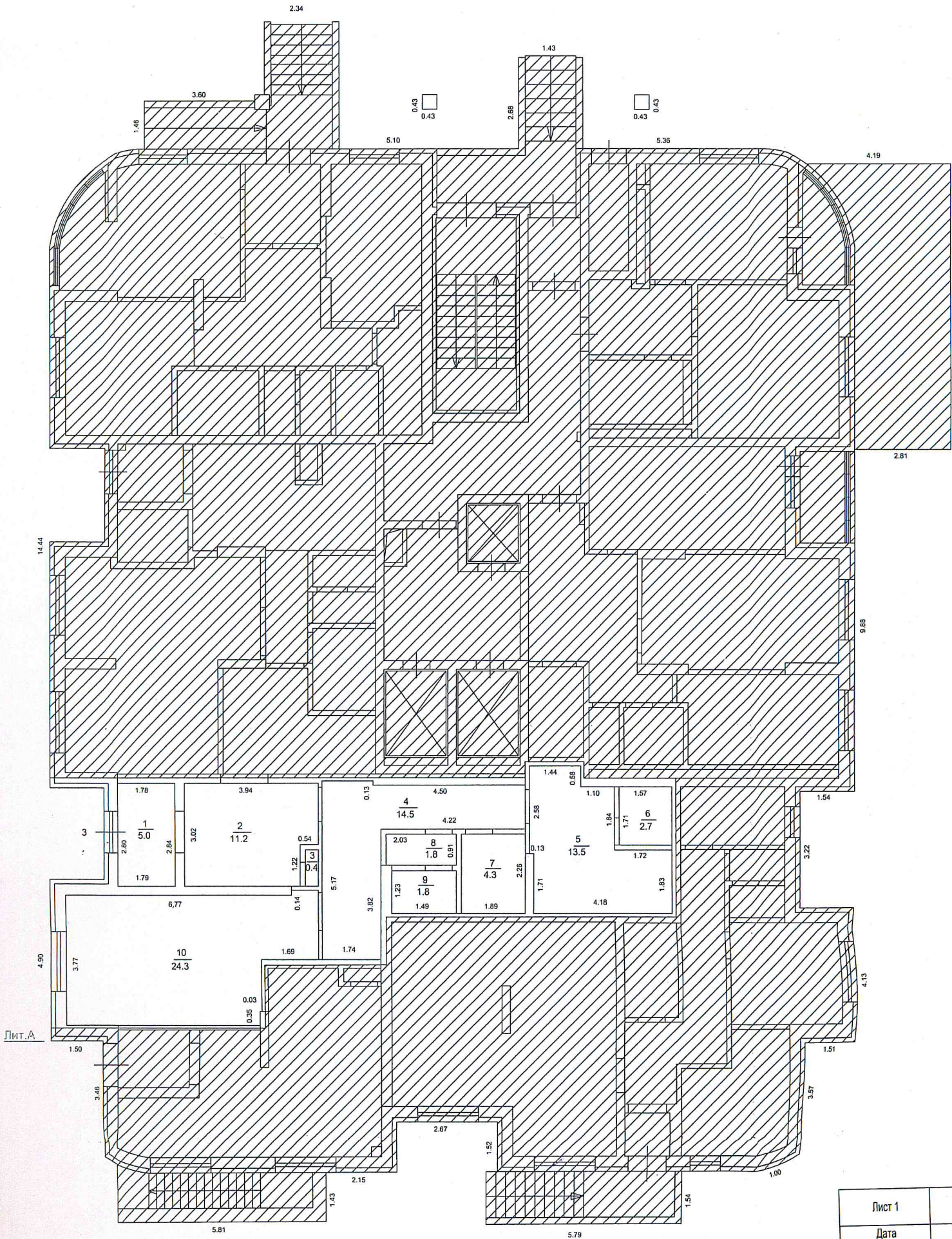
**5. ВЫПИСКА ИЗ ПАСПОРТА НА ДОМОВЛАДЕНИЕ**

| Литера по плану | Наименование      | По наружному обмеру |           |                | Характеристика конструктивных элементов |                   |                                 |                     |          |
|-----------------|-------------------|---------------------|-----------|----------------|---|-------------------|---------------------------------|---------------------|----------|
|                 |                   | длина, м            | ширина, м | площадь, кв. м | фундамент                               | стены             | перекрытия                      | крыша               | полы     |
| 1               | 2                 | 3                   | 4         | 5              | 6                                       | 7                 | 8                               | 9                   | 10       |
| A               | Нежилое помещение | --                  | --        | 97,8           | Монолитная железобетонная плита         | Силикатный кирпич | Монолитные железобетонные плиты | Плоская с покрытием | Бетонные |

| Литера | Наименование строений и сооружений | Физический износ (%) | Действительная инвентаризационная стоимость (руб.) в ценах 2019г. |
|--------|------------------------------------|----------------------|---|
| 1      | 2                                  | 3                    | 4   |
| A      | Нежилое помещение                  | 0                    | 101428,22   |

| Дата       | Выполнил       |   | Проверил |         |
|------------|----------------|---|----------|---------|
|            | ФИО            | Подпись   | ФИО      | Подпись |
| 19.08.2019 | Фартыгина Ю.С. |  |          |         |

План нежилых помещений  
Этаж расположения 1



Лит. А

|              |   |
|--------------|---|
| Лист 1       | п |
| Дата         |   |
| 19.08.2019г. |   |

Прошнуровано, пронумеровано и  
скреплено печатью

( 5 ) \_\_\_\_\_ *лист* \_\_\_\_\_ **листа(ов)**

Долгих К.Д.

*[Handwritten signature]*  
**М.П.**  
Организа-  
ционно-  
методиче-  
ский центр  
инженерной  
и эконо-

