

РЕСПУБЛИКА БАШКОРТОСТАН

Октябрьский филиал Государственного бюджетного учреждения Республики Башкортостан
"Государственная кадастровая оценка и техническая инвентаризация"

ТЕХНИЧЕСКИЙ ПАСПОРТ ЖИЛОГО ЗДАНИЯ (СТРОЕНИЯ)

Адрес объекта:

Субъект Российской Федерации

РЕСПУБЛИКА БАШКОРТОСТАН

Город

Октябрьский

Улица

Клинова

Дом №

9

Корпус

Строение

Инвентарный номер	12313
Кадастровый номер	

Паспорт составлен по состоянию на

8 августа 2018 г.

(указывается дата обследования объекта недвижимости)

Напоминание: Литера и номера строений, присвоенные с 01.01.1999 г., изменению не подлежат

1. Архитектурно-планировочные и эксплуатационные показателиНазначение: **жилое**Год постройки **А: 2018 г.**

Год реконструкции

Год ввода в эксплуатацию **2018**

Год последнего капитального ремонта

Число этажей **9**

Кроме того имеется: подвал, цокольный этаж, мансарда, мезонин, гараж, мастерская (нужное подчеркнуть)

Строительный объем **23370 м3** Число лестниц **2 шт** их уборочная площадь **м2**Уборочная площадь общих коридоров и мест общего пользования **744.9 м2**Площадь здания (с лоджиями, балконами, шкафами, коридорами и лест. кл.) **6 003.6 м2**из нее: Жилые помещения: общая площадь квартир **4 673.4 м2**Площадь квартир **4 394.2 м2**Общая площадь жилых помещений **4 394.2 м2**в том числе жилая площадь **2 244.3 м2**Площадь нежилых помещений **585.7 м2**

2.1. Р

Дата у

Распределение площади квартир жилого здания по числу жилых комнат

1-комнатных				2-комнатных				3-комнатных				4-комнатных				5 и более комнат				Всего			
Количество	Площадь			Количество	Площадь			Количество	Площадь			Количество	Площадь			Количество	Площадь			Количество	Площадь		
	Общая	Квартир	Жилая		Общая	Квартир	Жилая		Общая	Квартир	Жилая		Общая	Квартир	Жилая		Общая	Квартир	Жилая		Общая	Квартир	Жилая
48	1988,1	1858,3	881,5	33	2152,9	2026,2	1059	7	532,4	509,7	303,8								88	4673,4	4394,2	2244,3	

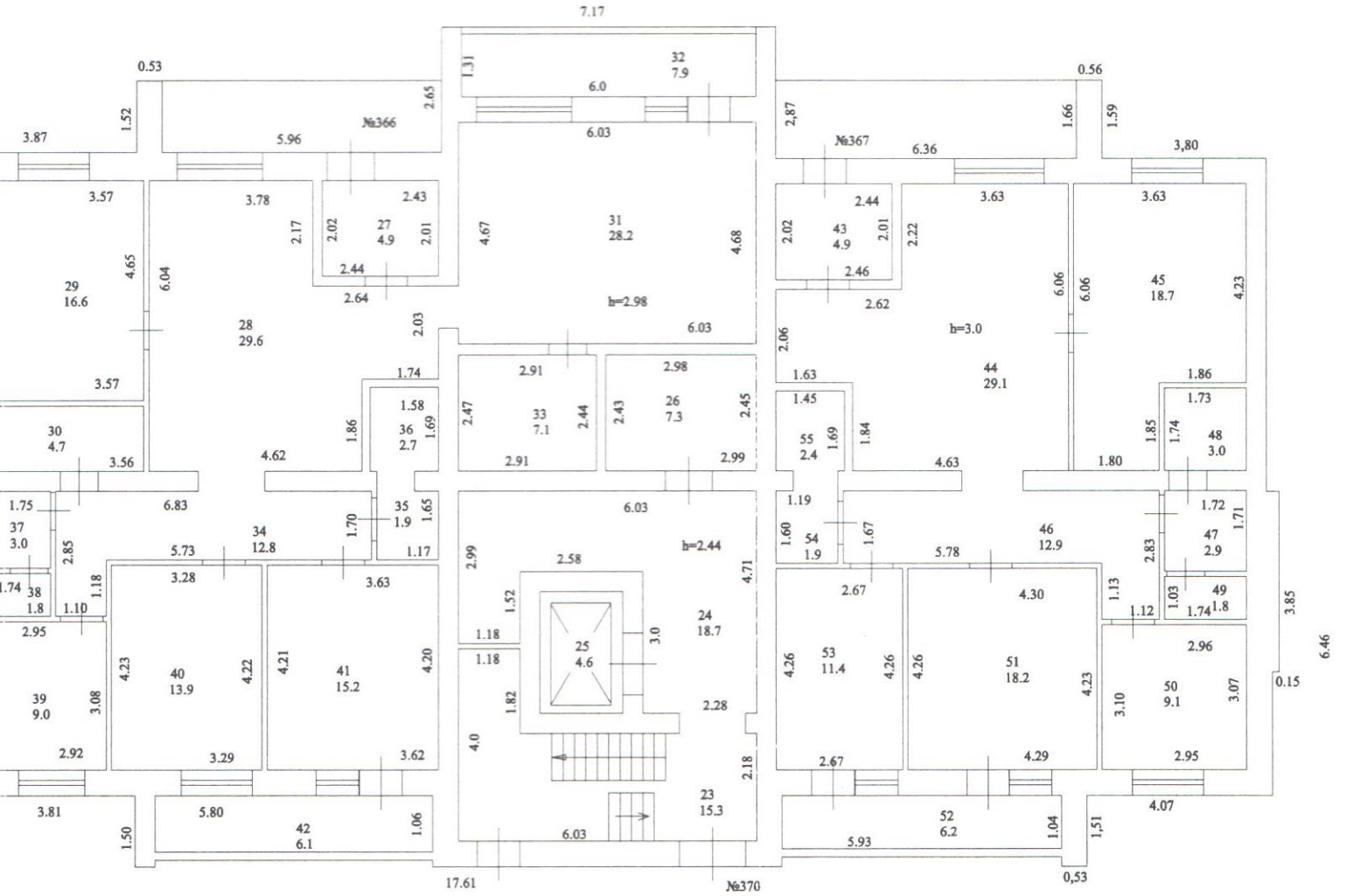
Распределение площади квартир жилого здания с учетом архитектурно-планировочных особенностей

В квартирах				В помещениях коридорной системы				В общежитиях				Из площади квартир расположено									
Кол-во жилых		Площадь		Кол-во жилых		Площадь		Кол-во жилых		Площадь		В мансардных этажах				В цокольных этажах (подвалах)					
Квартир	Комнат	Квартир	Жилая	Квартир	Комнат	Квартир	Жилая	Квартир	Комнат	Квартир	Жилая	Квартир	Комнат	Квартир	Жилая	Квартир	Комнат	Квартир	Комнат	Квартир	Жилая
88	135	4394,2	2244,3																		

2.2. Уче

рубер

*ул. Кемова 9
А 1*



ФГУ ГА «ГКО и ТИ»	
Место:	
Дата:	
Инвентаризация на 2008 г.	
2008 г.	

3. Благоустройство площади квартир здания (строения), м2

	Водопровод	Канализация	Отопление			Ванны и души						Горячее водоснабжение		Газовое снабжение		Лифты			Напольные эл. плиты	Электричество			
			Центральное	От АГВ и др.	Прочее	печное	без колонки и гор. воды	4394,2 с гор. водой	с газ. кол. и эл. кол.	с дров. кол.	Бассейн	Сауна	Центральное	От колонки	Сетевое	Балонное	Мусоропровод	2 Пассажирский			грузопассажирский	грузовые	Телефоны
4394.2																							
4394.2																							
4394.2																							
4394.2																							
4394.2																							
4394.2																							

4. Нежилые помещения, м2

Площадь		Торговая	Производственная	Складская	Бытового обслуживания	Гаражи	Учрежденческая	Общественного питания	Школьная	Учебно - научная	Лечебно - санитарная	Культурно - просветительская	Театров и зрелищных предприятий	Творческие мастерские	Прочая	Всего
1	2	3	4	5	6	7	8	9	10	11	12	13	14	15	16	17
основная																287.1
вспомогательная																298.6
ИТОГО																585.7

Экспликация

к поэтажному плану здания (строения), расположенного по адресу: РБ, г. Октябрьский, ул. Клинова, д. 9

Литера по плану	Этаж	Номер помещений (квартир, комнат общежитий)	Номер комнаты по поэтажному плану строения	Площадь жилых помещений (квартир), кв.м.							Площадь нежилых помещений, кв.м.			Площадь помещений общего пользования, кв.м.	Высота помещений по внутреннему обмеру, м.	Площадь здания, кв.м.	Самовольно возведенная или переоборудованная, кв.м.	
				Назначение помещений, комнат и т.д.	Общая площадь квартиры	Общая площадь жилых помещений, кв.м.	в т.ч.: площадь, кв.м.				Всего	в т.ч.						
							Площадь квартиры	Из нее		Всего		Основная	Вспомогательная					
								жилая	подсобная									лоджий, балконов, террас и кладовых с коэффициентом
1	2	3	4	5	6	7	8	9	10	11	12	13	14	15	16	17	18	
А	1		1	тамбур										3.5		3.5		
			2	лестничная клетка											12.6		12.6	
			3	коридор											8.6		8.6	
			4	лифт											4.6		4.6	
			5	электрощитовая											6.8		6.8	
		371	6	тамбур								6.1		6.1			6.1	
		371	7	вестибюль								33.7		33.7			33.7	
		371	8	кабинет								41.1	41.1				41.1	
		371	9	электрощитовая								3.9		3.9			3.9	
		371	10	кабинет								27.1	27.1				27.1	
		371	11	тамбур								8.0		8.0			8.0	
		371	12	кабинет								23.6	23.6				23.6	
		371	57	туалет								1.6		1.6			1.6	
		371	58	туалет								1.3		1.3			1.3	
	371	59	подсобное помещение								1.9		1.9			1.9		
	371	60	коридор								11.3		11.3			11.3		
	371		Итого по помещению "371"								159.6	91.8	67.8			159.6		
	365	13	тамбур								7.0		7.0			7.0		

№ п/п	Наименование конструктивных элементов	Описание конструктивных элементов (материал, конструкция, отделка и прочие)	Техническое состояние (осадки, трещины, гниль, и т.п.)	Удельный вес по таблице	Поправка к удельн. весу	Удельный вес с поправкой	Износ в %	% износа к строению
1	2	3	4	5	6	7	8	9
#1	Фундамент	ленточные из сборных железобетонных блоков	хорошее	2.0	1.00	2.0	5	0.1
#2	Стены	кирпичные с наружной штукатуркой	хорошее	31.0	1.00	31.0	5	1.6
#3	Перекрытия	железобетонные сборные	хорошее	13.0	1.00	13.0	5	0.7
#4	Крыша	профнастил	хорошее	2.0	1.00	2.0	5	0.1
#5	Полы	бетонные	хорошее	9.0	1.00	9.0	5	0.5
#6	Отделка	шт-ка стен и пот-в;клеевая окр.	Трещины и сколы	6.0	1.00	6.0	5	0.3
#7	Санитарно-технические и электротехнические работы			18.0				
#	Водопровод	от городской центральной сети	хорошее	1.8	1.00	1.8	5	0.1
#	Канализация	сброс в городскую сеть	хорошее	2.5	1.00	2.5	5	0.1
#	Отопление центральное	от квартальн. кот.	хорошее	4.4	1.00	4.4	5	0.2
#	Горячее водоснабжение	централизованное	хорошее	2.1	1.00	2.1	5	0.1
#	Газоснабжение	сетевой (природный)	хорошее	1.2	1.00	1.2	5	0.1
#	Мусоропровод							
#	Лифты	пассажирские	хорошее	0.7	1.00	0.7	5	0.0
#	Телефоны	есть	хорошее	0.7	1.00	0.7	5	0.0
#	Радио			0.4				
#	Слаботочные устройства	есть	хорошее	0.4	1.00	0.4	5	0.0
#	Электроосвещение	220 В	хорошее	3.9	1.00	3.9	5	0.2
#8	Прочие работы	разные	хорошее	7.0	1.00	7.0	5	0.4
#9	Проемы	пластиковые	хорошее	12.0	1.00	12.0	5	0.6
ИТОГО				100.0		99.7		5.2

$$\% \text{ износа, приведенный к 100 по формуле: } \frac{\% \text{ износа (гр. 9)} \cdot 100}{\text{уд. вес (гр. 7)}} = \frac{5.2 \cdot 100}{99.7} = 5$$

№№ п/п	Наименование	Дата составления	Масштаб	Кол-во листов	Примечание

8 августа 2018 г.

Исполнил Ахметшина Р. А.

8 августа 2018 г.

Исполнил Мирун Р. Н.

8 августа 2018 г.

Исполнил Сайфуллина А. Ф.

10 августа 2018 г.

Проверил Гильманов И. Р.

10 августа 2018 г.

Руководитель Гилязов А. Р.

10. Отметка о последующих обследованиях

Дата обследования	"__"_____200_г.	"__"_____200_г.	"__"_____200_г.
Обследовал			
Проверил			
Директор			