

МКР 38 дом 1 секция 1-2

Форма ЖФ-1.1

РЕСПУБЛИКА БАШКОРТОСТАН

Октябрьский филиал Государственного бюджетного учреждения Республики Башкортостан
"Государственная кадастровая оценка и техническая инвентаризация"

ТЕХНИЧЕСКИЙ ПАСПОРТ ЖИЛОГО ЗДАНИЯ (СТРОЕНИЯ)

Адрес объекта:

Субъект Российской Федерации

РЕСПУБЛИКА БАШКОРТОСТАН

Город

Октябрьский

Улица

Клинова

Дом №

9

Корпус

Строение

Инвентарный номер	12313
Кадастровый номер	

Паспорт составлен по состоянию на

8 августа 2018 г.

(указывается дата обследования объекта недвижимости)

Напоминание: Литера и номера строений, присвоенные с 01.01.1999 г., изменению не подлежат

1. Архитектурно-планировочные и эксплуатационные показатели

Назначение: **жилое**

Год постройки **А: 2018 г.**

Год реконструкции

Год ввода в эксплуатацию **2018**

Год последнего капитального ремонта

Число этажей **9**

Кроме того имеется: подвал, цокольный этаж, мансарда, мезонин, гараж, мастерская (нужное подчеркнуть)

Строительный объем **23370 м3** Число лестниц **2 шт** их уборочная площадь **м2**

Уборочная площадь общих коридоров и мест общего пользования **744.9 м2**

Площадь здания (с лоджиями, балконами, шкафами, коридорами и лест. кл.) **6 003.6 м2**

из нее: Жилые помещения: общая площадь квартир **4 673.4 м2**

Площадь квартир **4 394.2 м2**

Общая площадь жилых помещений **4 394.2 м2**

в том числе жилая площадь **2 244.3 м2**

Площадь нежилых помещений **585.7 м2**

Распределение площади квартир жилого здания по числу жилых комнат

1-комнатных				2-комнатных			3-комнатных			4-комнатных			5 и более комнат			Всего			
Количество	Площадь			Количество	Площадь		Количество	Площадь		Количество	Площадь		Количество	Площадь		Количество	Площадь		
	Общая	Квартир	Жилая		Общая	Квартир		Жилая	Общая		Квартир	Жилая		Общая	Квартир		Жилая	Общая	Квартир
48	1988,1	1858,3	881,5	33	2152,9	2026,2	1059	7	532,4	509,7	303,8					88	4673,4	4394,2	2244,3

Распределение площади квартир жилого здания с учетом архитектурно-планировочных особенностей

В квартирах				В помещениях коридорной системы			В общежитиях				Из площади квартир расположено								
Кол-во жилых		Площадь		Кол-во жилых	Площадь		Кол-во жилых	Площадь		В мансардных этажах				В цокольных этажах (подвалах)					
Квартир	Комнат	Квартир	Жилая		Кол-во жилых	Площадь		Кол-во жилых	Площадь	Кол-во жилых	Площадь	Кол-во жилых	Площадь	Кол-во жилых	Площадь	Кол-во жилых	Площадь		
88	135	4394,2	2244,3																

2.1. Реестр

Дата учёта

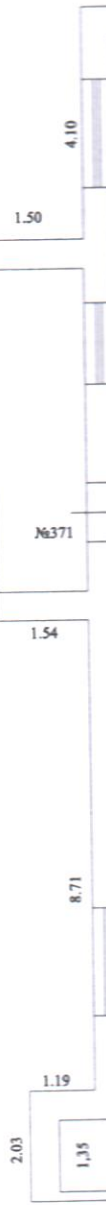
2.2. Учет ар

3. Благоустройство площади квартир здания (строения), м2

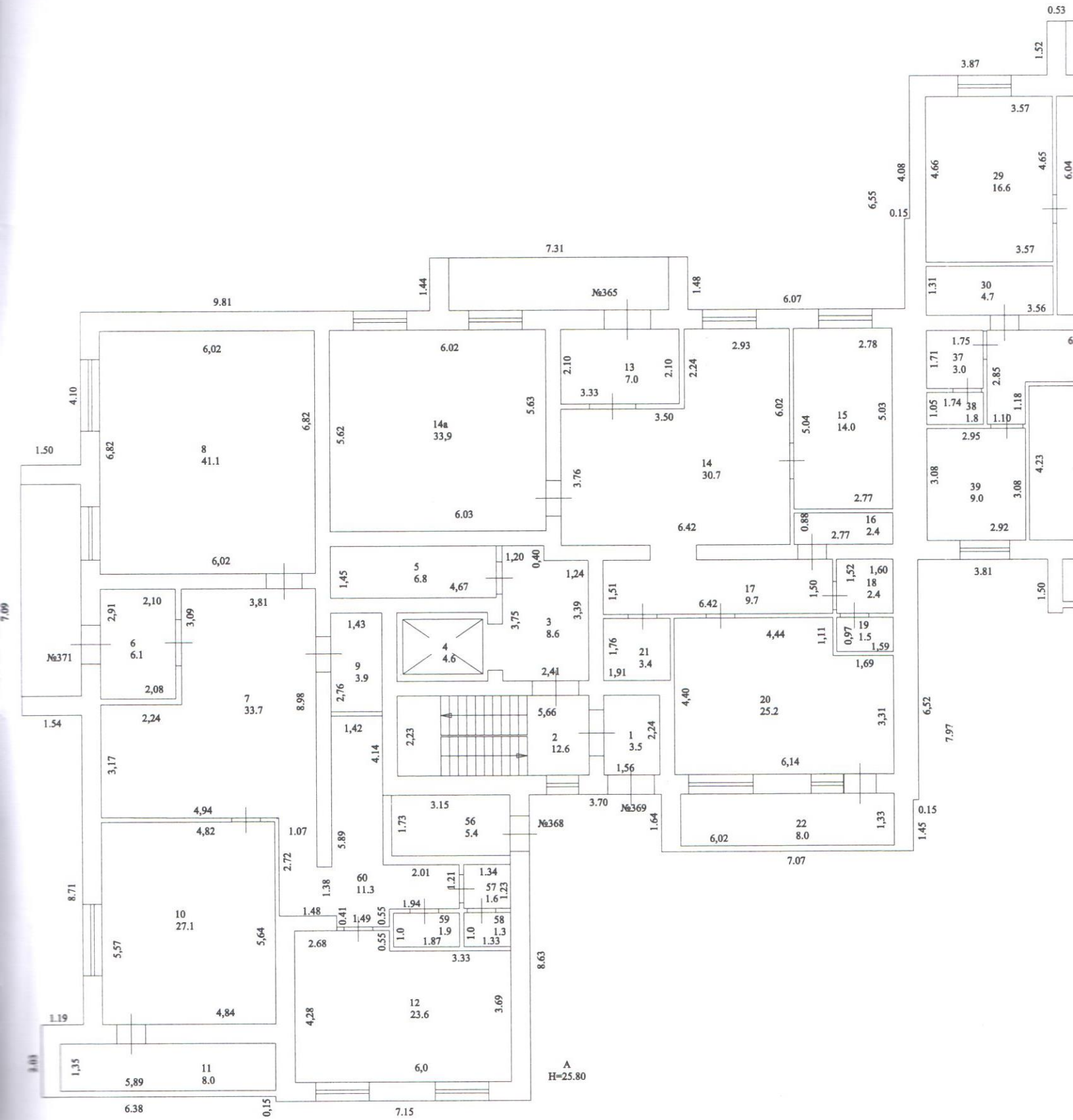
4394.2	Водопровод	4394.2	4394.2	Центральное	От АГВ и др.	Прочее	печное	без колонки и гор. воды	с гор. водой	с газ. кол. и эл. кол.	с дров. кол.	Бассейн	Сауна	Горячее водоснабжение	Газовое снабжение	Мусоропровод	Лифты	Телефоны	Напольные эл. плиты	4394.2	Электричество
	4394.2																				

4. Нежилые помещения, м2

Площадь	1	2	3	4	5	6	7	8	9	10	11	12	13	14	15	16	17
	Торговая	Производственная	Складская	Бытового обслуживания	Гаражи	Учрежденческая	Общественного питания	Школьная	Учебно - научная	Лечебно - санитарная	Культурно - просветительская	Театров и зрелищных предприятий	Творческие мастерские	Прочая			Всего
основная																	287.1
вспомогательная																	298.6
ИТОГО																	585.7



1 этаж



Экспликация

к поэтажному плану здания (строения), расположенного по адресу: РБ, г. Октябрьский, ул. Клинова, д. 9

Литера по плану	Этаж	Номер помещений (квартир-тип, комнат общежитий)	Номер комнаты по поэтажному плану строения	Назначение помещений, комнат и т.д.	Общая площадь квартиры	Общая площадь жилых помещений, кв.м.	Площадь жилых помещений (квартир), кв.м.				Площадь нежилых помещений, кв.м.				Площадь помещений общего пользования, кв.м.	Высота помещений по внутреннему обмеру, м.	Площадь здания, кв.м.	Самовольно возведенная или переоборудованная, кв.м.
							В т.ч. площадь, кв.м.				Всего							
							Площадь квартиры	Из нее	подсобная	лоджий, балконов, террас и кладовых с коэффициентом	Всего	Основная	в т.ч. вспомогательная	Всего				
8	9	10	11	12	13	14	15	16	17	18								
1	2	3	4	5	6	7	8	9	10	11	12	13	14	15	16	17	18	
A	1		1	тамбур										3.5		3.5		
			2	лестничная клетка										12.6		12.6		
			3	коридор										8.6		8.6		
			4	лифт										4.6		4.6		
			5	электрощитовая										6.8		6.8		
		371	6	тамбур							6.1					6.1		
		371	7	вестибюль							33.7					33.7		
		371	8	кабинет							41.1	41.1				41.1		
		371	9	электрощитовая							3.9					3.9		
		371	10	кабинет							27.1	27.1				27.1		
		371	11	тамбур							8.0					8.0		
		371	12	кабинет							23.6	23.6				23.6		
		371	57	туалет							1.6					1.6		
		371	58	туалет							1.3					1.3		
		371	59	подсобное помещение							1.9					1.9		
		371	60	коридор							11.3					11.3		
		371		Итого по помещению "371"							159.6	91.8				159.6		
		365	13	тамбур							7.0					7.0		

1	2	3	4	5	6	7	8	9	10	11	12	13	14	15	16	17	18
		365	14	вестибюль							30.7		30.7			30.7	
		365	14а	кабинет							33.9	33.9				33.9	
		365	15	кабинет							14.0	14.0				14.0	
		365	16	кладовая							2.4		2.4			2.4	
		365	17	коридор							9.7		9.7			9.7	
		365	18	санузел							2.4		2.4			2.4	
		365	19	санузел							1.5		1.5			1.5	
		365	20	кабинет							25.2	25.2				25.2	
		365	21	электрощитовая							3.4		3.4			3.4	
		365	22	тамбур							8.0		8.0			8.0	
		365		Итого по помещению "365"							138.2	73.1	65.1			138.2	
			23	лестничная клетка										15.3		15.3	
			24	коридор										18.7		18.7	
			25	лифт										4.6		4.6	
			26	электрощитовая										7.3		7.3	
		366	27	тамбур							4.9		4.9			4.9	
		366	28	вестибюль							29.6		29.6			29.6	
		366	29	кабинет							16.6	16.6				16.6	
		366	30	кладовая							4.7		4.7			4.7	
		366	31	кабинет							28.2	28.2				28.2	
		366	32	тамбур							7.9		7.9			7.9	
		366	33	кладовая							7.1		7.1			7.1	
		366	34	коридор							12.8		12.8			12.8	
		366	35	электрощитовая							1.9		1.9			1.9	
		366	36	электрощитовая							2.7		2.7			2.7	
		366	37	санузел							3.0		3.0			3.0	
		366	38	санузел							1.8		1.8			1.8	
		366	39	комната приема пищи							9.0		9.0			9.0	
		366	40	кабинет							13.9	13.9				13.9	
		366	41	кабинет							15.2	15.2				15.2	
		366	42	тамбур							6.1		6.1			6.1	
		366		Итого по помещению "366"							165.4	73.9	91.5			165.4	

		367	43	тамбур							4.9		4.9			4.9	
		367	44	вестибюль							20.1		20.1			20.1	
		367	45	кабинет							18.7	18.7				18.7	
		367	46	коридор							12.9		12.9			12.9	
		367	47	санузел							2.9		2.9			2.9	

5. Техническое описание конструктивных элементов основного строения

Литера: А жилой дом

Год постройки 2018 Год капитального ремонта Год реконструкции

Год ввода в эксплуатацию 2018 Группа капитальности I Число этажей: 9

Вид внутренней отделки простая Сборник УПВС № 28 Таблица № 55

№ п/п	Наименование конструктивных элементов	Описание конструктивных элементов (материал, конструкция, отделка и прочие)	Техническое состояние (осадки, трещины, гниль, и т.п.)	Удельный вес по таблице	Поправка к удельн. весу	Удельный вес с поправкой	Износ в %	% износа к строению
1	2	3	4	5	6	7	8	9
#1	Фундамент	ленточные из сборных железобетонных блоков	хорошее	2.0	1.00	2.0	5	0.1
#2	Стены	кирпичные с наружной штукатуркой	хорошее	31.0	1.00	31.0	5	1.6
#3	Перекрытия	железобетонные сборные	хорошее	13.0	1.00	13.0	5	0.7
#4	Крыша	профнастил	хорошее	2.0	1.00	2.0	5	0.1
#5	Полы	бетонные	хорошее	9.0	1.00	9.0	5	0.5
#6	Отделка	шт-ка стен и пот-в; клеевая окр.	Трещины и сколы	6.0	1.00	6.0	5	0.3
#7	Санитарно-технические и электротехнические работы			18.0				
#	Водопровод	от городской центральной сети	хорошее	1.8	1.00	1.8	5	0.1
#	Канализация	сброс в городскую сеть	хорошее	2.5	1.00	2.5	5	0.1
#	Отопление центральное	от квартальн. кот.	хорошее	4.4	1.00	4.4	5	0.2
#	Горячее водоснабжение	централизованное	хорошее	2.1	1.00	2.1	5	0.1
#	Газоснабжение	сетевой (природный)	хорошее	1.2	1.00	1.2	5	0.1
#	Мусоропровод							
#	Лифты	пассажирские	хорошее	0.7	1.00	0.7	5	0.0
#	Телефоны	есть	хорошее	0.7	1.00	0.7	5	0.0
#	Радио			0.4				
#	Слаботочные устройства	есть	хорошее	0.4	1.00	0.4	5	0.0
#	Электроосвещение	220 В	хорошее	3.9	1.00	3.9	5	0.2
8	Прочие работы	разные	хорошее	7.0	1.00	7.0	5	0.4
9	Проемы	пластиковые	хорошее	12.0	1.00	12.0	5	0.6
ИТОГО				100.0		99.7		5.2
% износа, приведенный к 100 по формуле:				$\frac{\% \text{ износа (гр. 9)} * 100}{\text{уд. вес (гр. 7)}} = \frac{5.2 * 100}{99.7} = 5$				

9. Перечень прилагаемых документов

№№ п/п	Наименование	Дата составления	Масштаб	Кол-во листов	Примечание

8 августа 2018 г. _____

Исполнил Ахметшина Р. А. _____

8 августа 2018 г. _____

Исполнил Мирун Р. Н. _____

8 августа 2018 г. _____

Исполнил Сайфуллина А. Ф. _____

10 августа 2018 г. _____

Проверил Гильманов И. Р. _____

10 августа 2018 г. _____

Руководитель Гилязов А. Р. _____

10. Отметка о последующих обследованиях

Дата обследования	"__"_____200_г.	"__"_____200_г.	"__"_____200_г.
Обследовал			
Проверил			
Директор			