

РЕСПУБЛИКА БАШКОРТОСТАН



Участок г.Уфы Государственного бюджетного учреждения Республики Башкортостан
"Государственная кадастровая оценка и техническая инвентаризация"

ТЕХНИЧЕСКИЙ ПАСПОРТ

На нежилое помещение цокольного этажа 1 и 2 уровня 19-тиэтажного
жилого здания

Город	Уфа
Район	Кировский
Улица	Кавказская
Дом №	26 390,3
Строение (корпус)	

Инвентарный номер	357516				
Кадастровый номер					
	А	Б	В	Г	Д
					Е

Форма технического паспорта согласована
с Государственным комитетом
Республики Башкортостан по управлению
государственной собственностью 10.01.2001 г.

Паспорт составлен по состоянию на
15 декабря 2013 г.

(указывается дата обследования объекта недвижимости)



1. Состав объекта недвижимости (назначение основных строений)

№ п/п	Литера строений	Наименование (назначение, классификация строений)	Фактическое использование	Основные учетно-технические характеристики строений					
				Материал стен	Этажность	Общая площадь, кв.м.	Общий объем, куб.м.	Процент износа	Инвентаризационная стоимость, руб.
1	А	Нежилое помещение	торговое	монолитный каркас, с заполнением наружных стен газосиликатными блоками и утеплением	19	390.3	2513	0	667 830
ИТОГО:						390.3			667 830

Инвентаризационная стоимость:
 Шестьсот шестьдесят семь тысяч восемьсот тридцать рублей.

Назначение: нежилое
 В пунктах 4,7 указаны данные по общему зданию.

2. Фото

2.1. Р

2.2. С

Дата учета

2.3. Учет

Отсутствует

3. Эксп

Площадь

По документам

4. Бланк

Литера по плану

А

Экспликация

к поэтажному плану на нежилое помещение цокольного этажа 1 и 2 уровня 19-тиэтажного жилого здания
по адресу: РБ, г. Уфа, р-н Кировский, ул. Кавказская, д. 26

меры

Объем
(куб. м.)

1 614

899

2 513

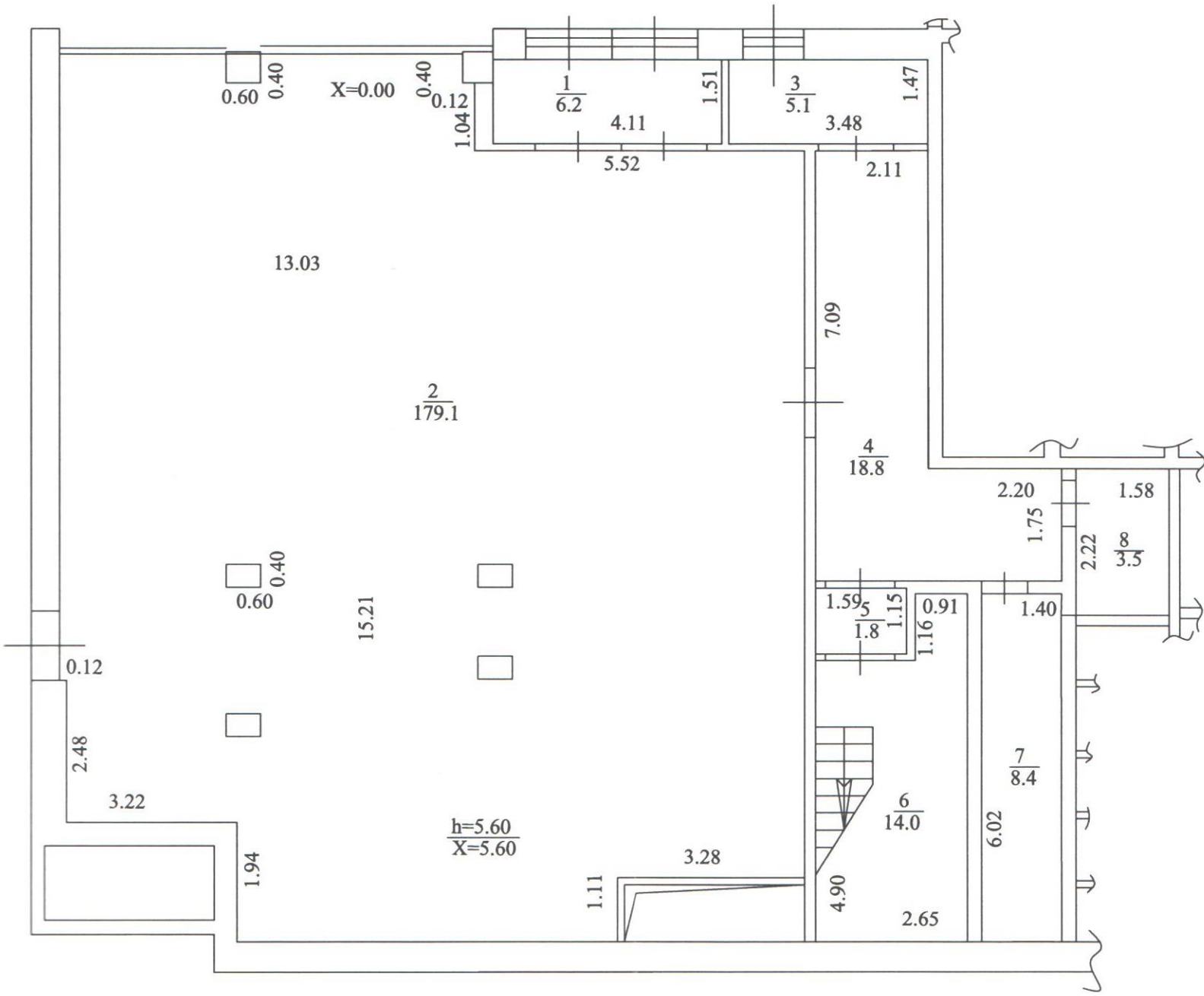
2 513

2 513

Литера по плану	Этаж	Номера помещений	Назначение частей помещений, комнат и т.д. по фактическому использованию	Общая площадь, кв.м.	в т.ч., кв.м.		Места общего пользования, кв.м.	Высота помещения, м
					Основная	Вспомогательная		
1	2	3	4	5	6	7	8	9
А	цок.1	1	тамбур	6.2		6.2		5.60
		2	торговый зал	179.1	179.1			5.60
		3	тамбур	5.1		5.1		5.60
		4	коридор	18.8		18.8		5.60
		5	тамбур	1.8		1.8		5.60
		6	лестничная клетка	14.0		14.0		5.60
		7	эл.щитовая	8.4		8.4		5.60
		8	кладовая	3.5		3.5		5.60
	цок.1		Итого по этажу "цок.1" литеры "А"	236.9	179.1	57.8		
	цок.2	1	лестничная клетка	16.1		16.1		2.92
		2	венткамера	6.7		6.7		2.92
		3	санузел	1.6		1.6		2.92
		4	санузел	2.3		2.3		2.92
		5	душевая	4.8		4.8		2.92
		6	комната персонала	9.1		9.1		2.92
		7	кабинет	19.4	19.4			2.92
		8	кабинет	13.4	13.4			2.92
		9	коридор	32.3		32.3		2.92
		10	кабинет	13.9	13.9			2.92
		11	подсобное помещение	4.7		4.7		2.92
		12	коридор	7.9		7.9		2.92
		13	кладовая	10.6		10.6		2.92
		14	подсобное помещение	8.0		8.0		2.92
		15	лоджия	2.6		2.6		2.92
	цок.2		Итого по этажу "цок.2" литеры "А"	153.4	46.7	106.7		
			Итого по литере "А"	390.3	225.8	164.5		
			Итого по объекту в целом	390.3	225.8	164.5		

Нежилого помещения по ул. Кавказская дом № 26

Литер А этаж цокольный этаж 1 уровень

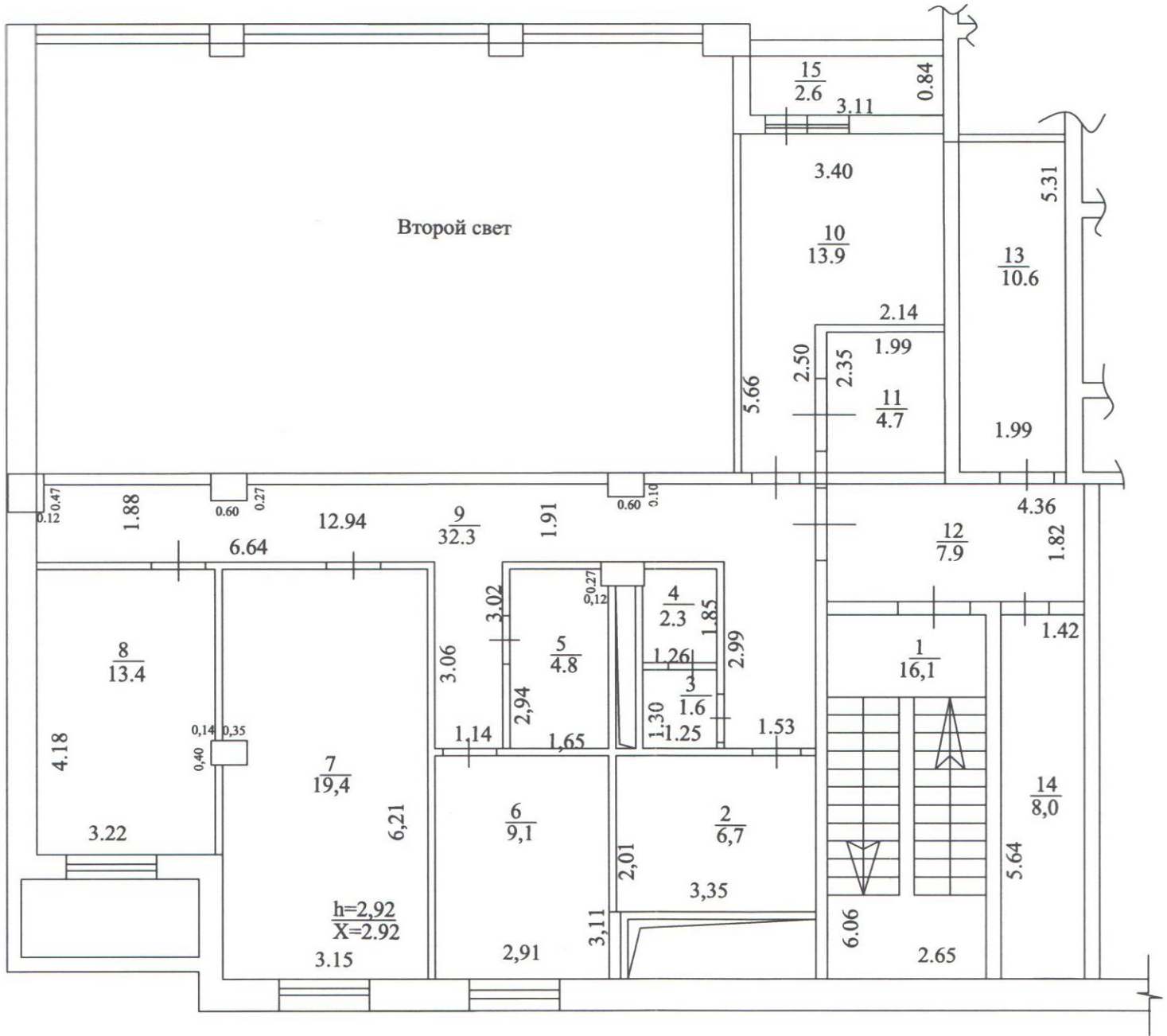


Проверил
Федорова Т.В.

Исполнитель
Ильина И.В.

Нежилого помещения по ул. Кавказская дом № 26

Литер А этаж цокольный этаж 2 уровень



Проверил
Федорова Т.В.

Исполнитель
Ильина И.В.

7. Техническое описание конструктивных элементов основного строения

Литера: А Нежилое помещение

Год реконструкции

Год капитального ремонта

Год постройки 2014

Год ввода в эксплуатацию

Группа капитальности I

Вид внутренней отделки простая

Число этажей: 19

Сборник УПВС № 28

Таблица № 37

№ п/п	Наименование конструктивных элементов	Описание конструктивных элементов (материал, конструкция, отделка и прочие)	Техническое состояние (осадки, трещины, гниль, и т.п.)	Удельный вес по таблице	Поправка к удельн. весу	Удельный вес с поправкой	Износ в %	% износа к строению
1	2	3	4	5	6	7	8	9
#1	Фундамент	железобетонный монолитный	хорошее	8.0	1	8		
#2	Стены	монолитный каркас, с заполнением наружных стен газосиликатными блоками и утеплением	хорошее	26.0	1	26		
#3	Перекрытия	железобетонные сборные	хорошее	14.0	1	14		
#4	Крыша	плоская рулонная	хорошее	2.0	1	2		
#5	Полы	бетонные	хорошее	4.0	1	4		
#6	Отделка	штукатурка стен и пот-в; клеевая окр.	хорошее	16.0	1	16		
#7	Проемы	окна - 2-е створн., двери - филенчатые	хорошее	8.0	1	8		
#8	Санитарно-технические и электротехнические работы			17.0				
#	Водопровод	от городской центральной сети	хорошее	1.2	1	1,2		
#	Канализация	сброс в городскую сеть	хорошее	1.9	1	1,9		
#	Отопление центральное	центральное	хорошее	3.2	1	3,2		
#	Горячее водоснабжение с ваннами	централизованное	хорошее	3.3	1	3,3		
#	Напольные эл.плиты	имеются	хорошее	1.3	1	1,3		
#	Мусоропровод	имеется	хорошее	0.1	1	0,1		
#	Лифты	грузопассажирские	хорошее	2.7	1	2,7		
#	Телефоны	имеются	хорошее	0.2	1	0,2		
#	Радио			0.1	-	-		
#	Слаботочные устройства	имеются	хорошее	0.3	1	0,3		
#	Электроосвещение	проводка скрытая	хорошее	2.8	1	2,8		
#9	Прочие работы	разные	хорошее	5.0	1	5		
ИТОГО				100.0		100.0		0.0
% износа, приведенный к 100 по формуле: $\frac{\% \text{ износа (гр. 9)} * 100}{\text{уд. вес (гр. 7)}} = \frac{0.0 * 100}{100.0} = 0$								

11. Инвентаризационная стоимость в ценах 1998 года (руб.)

Основных строений		Служебных строений		Сооружений		Всего	
Восстано- вительная	Инвентариза- ционная	Восстано- вительная	Инвентариза- ционная	Восстано- вительная	Инвентариза- ционная	Восстано- вительная	Инвентариза- ционная
667830	667830					667830	667830

Инвентаризационная стоимость:

Шестьсот шестьдесят семь тысяч восемьсот тридцать рублей.

Копия составлена по
данным инвентаризации
на « 15 » 09 2013 года
18 сентября 2019 г.

Изготовление копии Ильина И. В.

Проверил Федорова Т. В.

Заместитель руководителя - начальник участка Аюпов И. Р.

Федорова Т.В.
приказ № 168 о/д
от 21.11.2019г.



12. Отметка о последующих обследованиях

Дата обследования	" " _____ 200_г.	" " _____ 200_г.	" " _____ 200_г.	" " _____ 200_г.
Обследовал				
Проверил				
Директор				

1. В соотве
находящим
Постановле
Президента
недвижимо
Башкортос
2. По рез
объекты не
3. Планова
4. Внепла
характери
разрушени
учета сде
5. пользо
Республи
(переустр
пользова
6. Расход
в пользо
7. Техн
государс
возникно
в соотве
службу.
Примеч
узаконе
инжене

№№ п/п	
1	3
2	Г